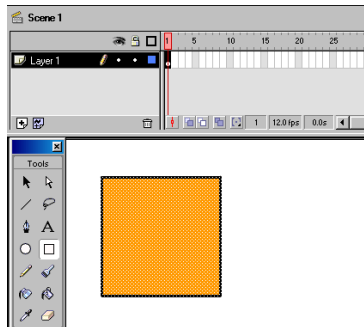


การใช้ Shape Hint

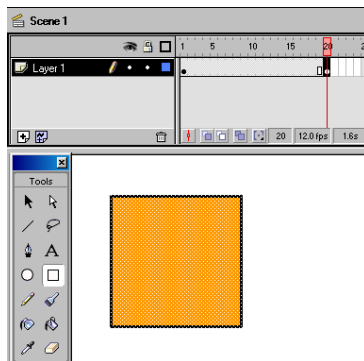
เนื่องจากการทำ Tweening Shape นั้น จากตัวอย่างที่ผ่านมา ถ้าสังเกตตอนที่ Play Movie จะเห็นว่าคล้าย ๆ วงกลมจะหมุนตัวขณะที่ค่อย ๆ กลายสภาพไปเป็น 4 เหลี่ยม นั้นเพราะที่การเคลื่อนย้ายจุดซึ่งจะเรียกว่าจุด x,y ของเส้นไปยังอีก 1 ที่ทั้งนี้เพราะรูป 2 รูปมีจุดไม่ตรงกัน

ถ้าเราต้องการแก้ปัญหานี้ให้ลองใช้ shape Hint ดูครับ

1. สร้าง Movie ใหม่ขึ้นมา จากนั้นวาดรูป 4 เหลี่ยมจตุรัสลงไป(เพื่อให้เห็นมุมที่จะไม่มีการเคลื่อนไหวภายหลังที่ใส่ Shape Hint เข้าไปแล้ว) การวาดรูปให้ได้ 4 เหลี่ยมจตุรัสให้กด Shift ก่อนทำการลากเมาส์เพื่อวาดรูป



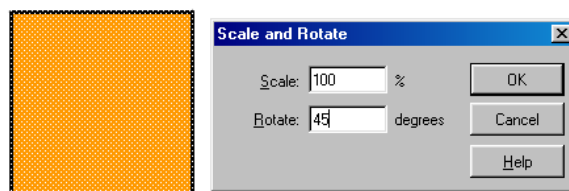
2. ไปที่ Frame 20 คลิกแล้วกด F6 เพื่อสร้าง Key Frame



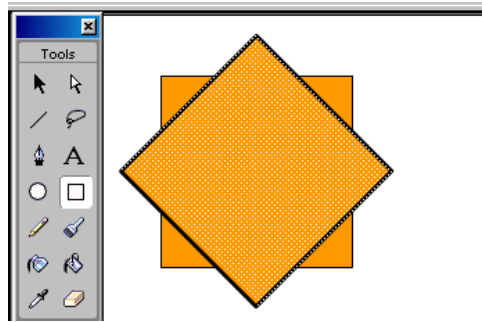
3. คลิก Edit > copy เพื่อทำการคัดลอก 4 เหลี่ยมนี้เก็บไว้

4. คลิก Edit > Paste in place เพื่อทำการวางรูปไว้ ณ ตำแหน่งเดิม

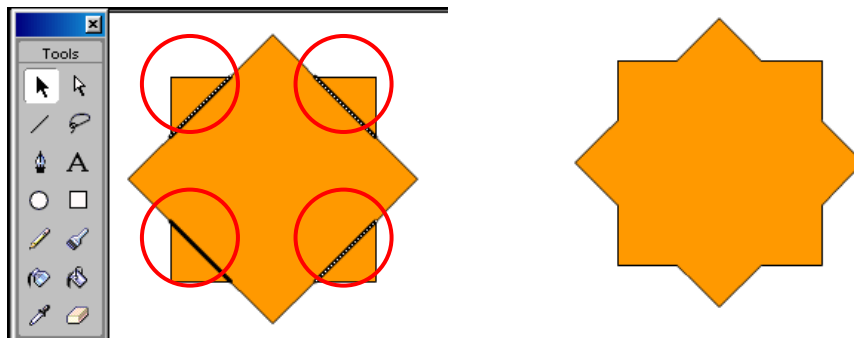
5. ทำการหมุนรูปไป 45 องศา ด้วย Modify > Transform > Scale and Rotate จากนั้นป้อน 45 ลงไปในช่อง Rotate เพื่อหมุนรูป



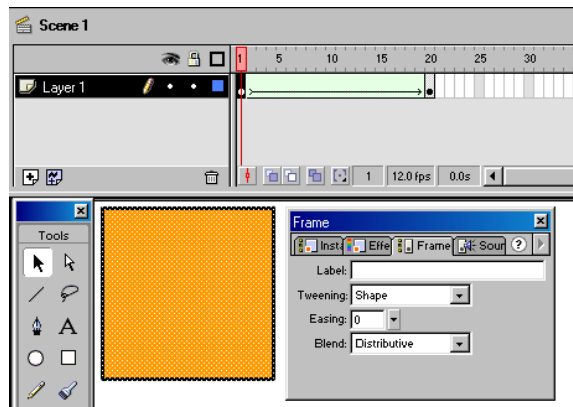
6. ที่นี้ก็จะได้รูปดังนี้



7. ให้ใช้ Arrow Tool คลิกที่ว่าง แล้วลบเส้นที่ไม่ต้องการออกไป โดยคลิกที่เส้นแล้วกด Delete ลบออกไป

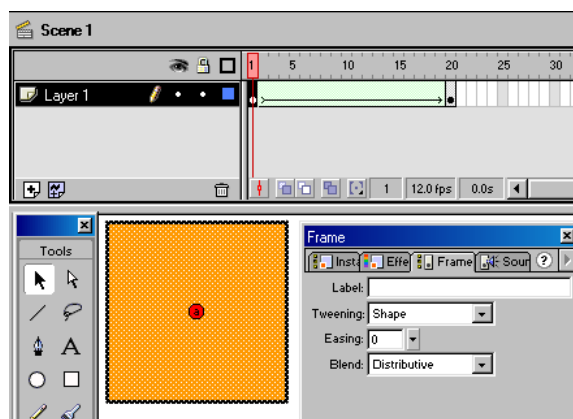


8. จากนั้นไปคลิกที่ Frame 1 ที่ Panel Frame ให้เปลี่ยน Tweening จาก None เป็น Shape

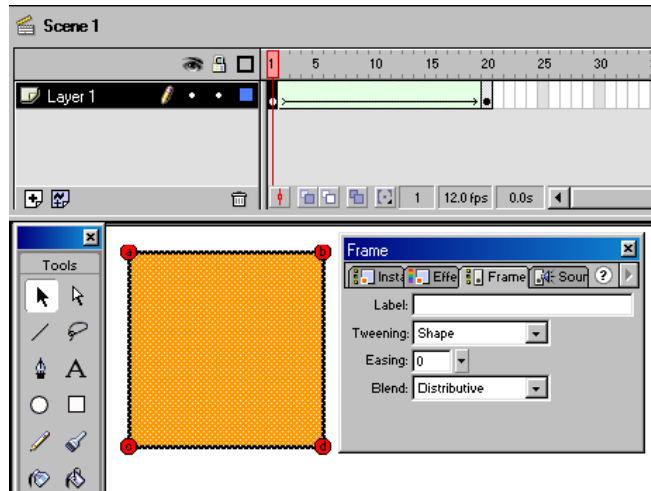


9. ตอนนี้อีกคุณ Play ดูก็จะพบว่ามันหมุนขณะที่ทำการเปลี่ยนแปลงไปด้วยเลย

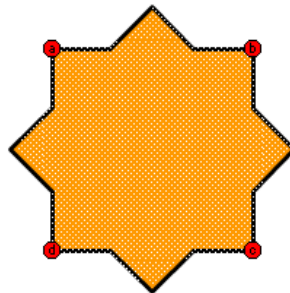
10. กลับไปที่ Frame 1 ทำการใส่ Hint ลงไปโดยเมนู Modify > Transform > Add Shape Hint หรือกด Ctrl+shift+H สังเกตคุณจะได้ Hint a มา 1 ตัว



11. ให้ลาก Hint a นี้ไปไว้ที่มุมของ 4 เหลี่ยม จากนั้นให้ Add Hint อีก 3 อัน แล้วลากไปวางไว้ที่มุมของ 4 เหลี่ยมที่ละอัน (Hint นี้คุณสามารถใส่ได้สูงสุด 26 อัน) ดังรูป



12. ไปที่ Frame 20 ที่นี่ Hint ทุกตัวอยู่รวมกันตรงกลาง ให้คุณลากออกมาแล้วไปจัดเรียงไว้เหมือนกันกับที่ Frame 1 ระวังอย่าให้สลับกัน อันไหนอยู่มุมไหนก็ให้วางไว้มุมนั้น



13. ทีนี้ถ้า Play ดูก็จะเห็นว่า ไม่มีอาการหมุนคว้างเกิดขึ้นแล้วเพราะเรา Lock จุด 4 จุดไว้กับที่แล้ว