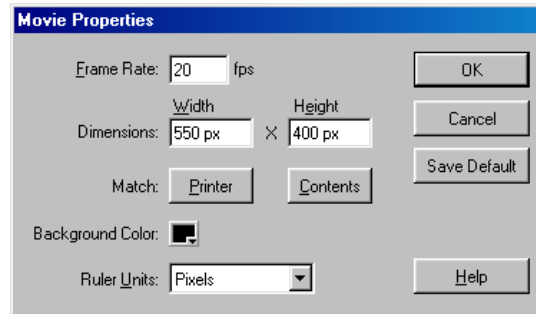
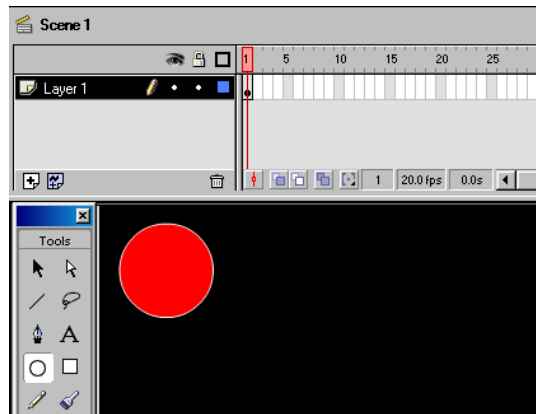


## Action Script หัวใจหล่น

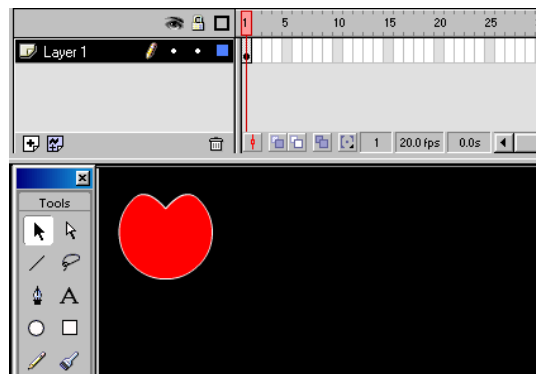
1. สร้าง Movie ใหม่ โดยให้กำหนดให้ Background เป็นสีดำ Modify > Movie



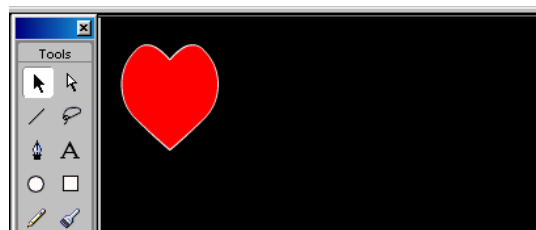
2. ให้อาณาเขตวงกลม สีแดง เส้นขอบสีขาว



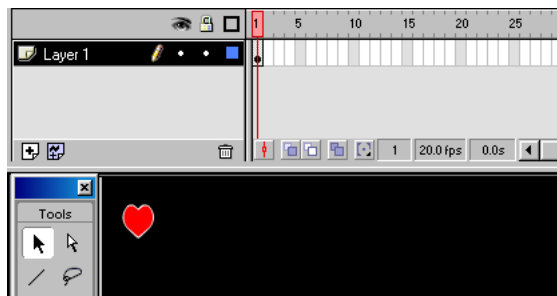
3. จากนั้นเลือกเครื่องมือ Arrow Tool แล้วกด Ctrl ค้างไว้ ลากเพื่อดึงเส้นวงกลม ปรับให้เกิดรอยหยัก



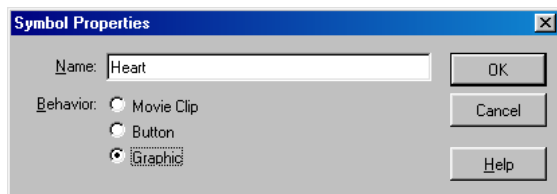
4. กด Ctrl ค้างไว้แล้วลากดึงเส้นวงกลมด้านล่างลงเพื่อทำให้เกิดมุมแหลม



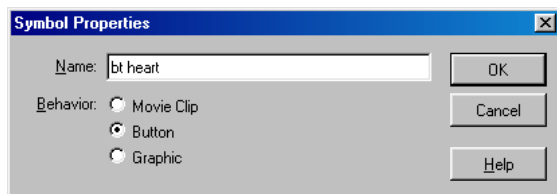
5. ให้ใช้เครื่องมือ Scale หรือ Modify > Transform > Scale เพื่อย่อขนาดให้เล็กลง



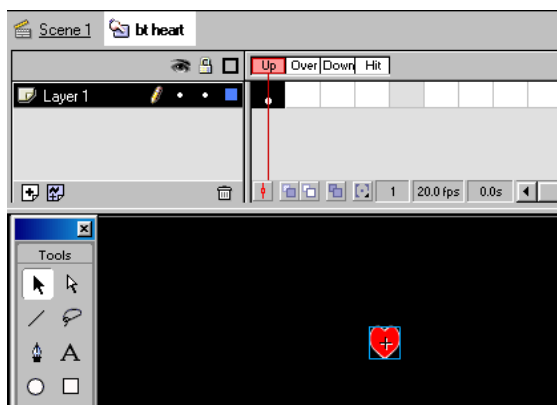
6. ลากเมาส์ที่กรอบรอบหัวใจ กด F8 แปลงไปเป็น Symbol ชนิด Graphic ตั้งชื่อว่า Heart คลิก OK



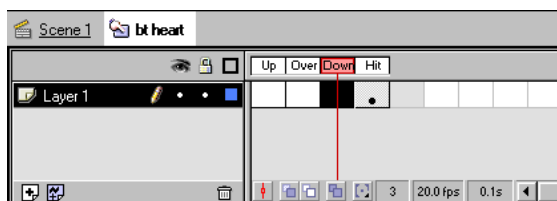
7. กด Ctrl F8 เพื่อแปลงไปเป็น Symbol ชนิด Button อีกทอดให้เลือก behavior เป็น Button ตั้งชื่อว่า bt heart



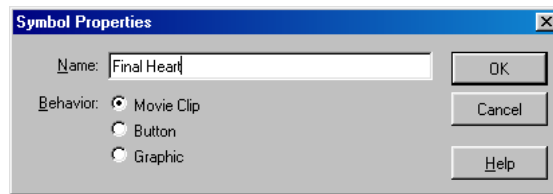
8. กด Ctrl L เพื่อเปิด Library ออกมา จากนั้นให้ทำการลาก Symbol Heart ออกมาไว้บนตำแหน่งเครื่องหมาย + พยายามจัดให้เครื่องหมาย + ทับซ้อนกันหรือใกล้เคียงให้มากที่สุด



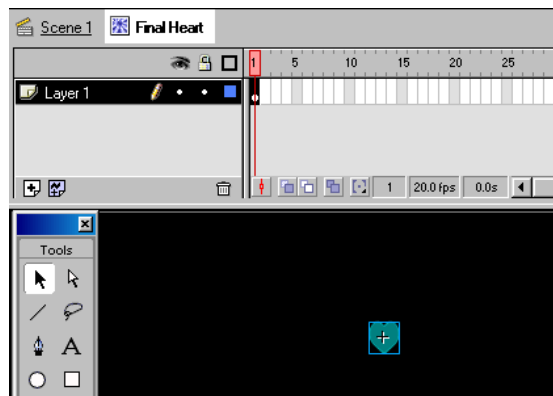
9. ที่ใต้ช่อง Up ให้ลาก Keyframe ไปไว้ที่ช่อง Hit จากนั้นช่อง Up Down และ Over ให้คลิกแล้วกด F7 เพื่อแทรก Blank Key frame ที่ช่องช่อง



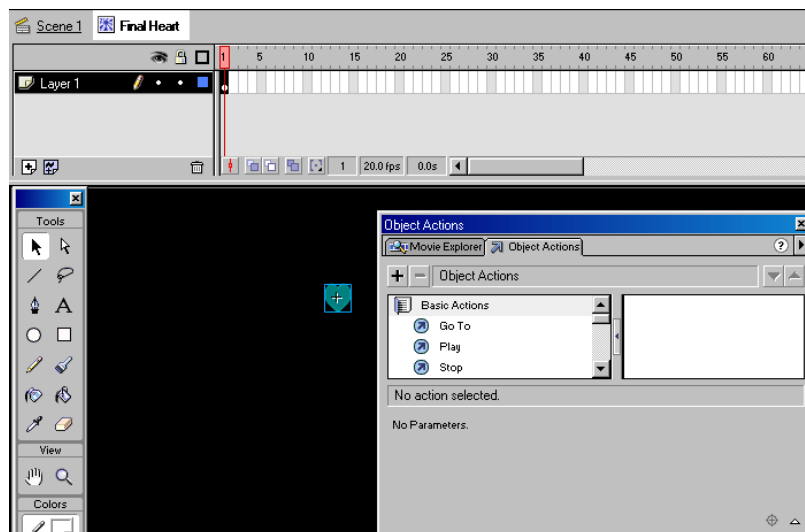
10. คลิกที่ ช่อง Hit แล้วกด Ctrl F8 อีกครั้ง คราวนี้ให้เลือก behavior เป็น Movie clip แล้วตั้งชื่อว่า Final Heart



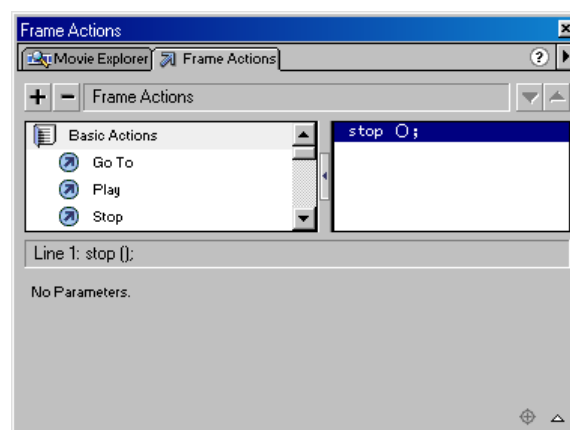
11. ตอนนี้เราจะโดดมาที่ Movie Clip editor ต่อไปให้ ลาก Bt Heart ออกมาจาก Library วางไว้ที่จุด +



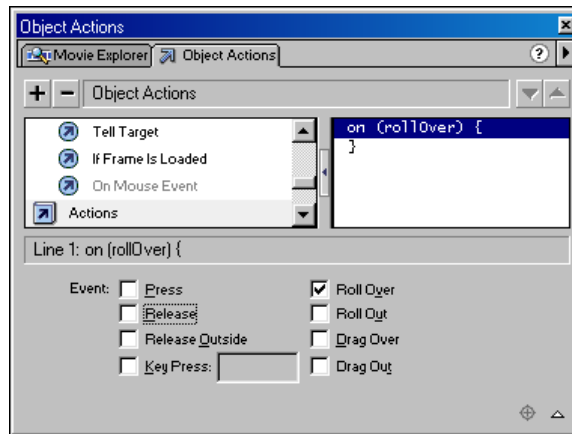
12. คลิกเมนู Window > Action เพื่อเปิดหน้าต่าง Action window ขึ้นมา



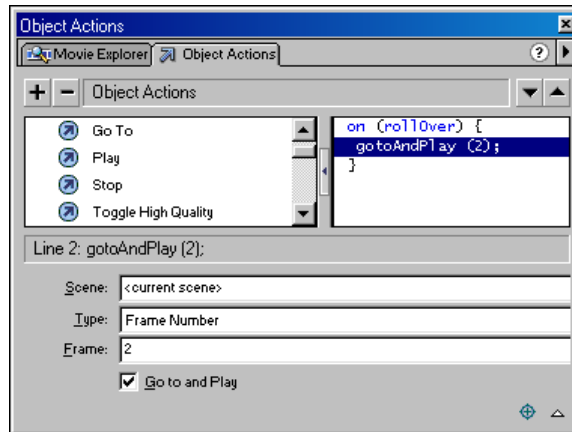
13. คลิกที่ Frame 1 แล้ว Double click Action Stop เพื่อให้หยุดที่เฟรมนี้



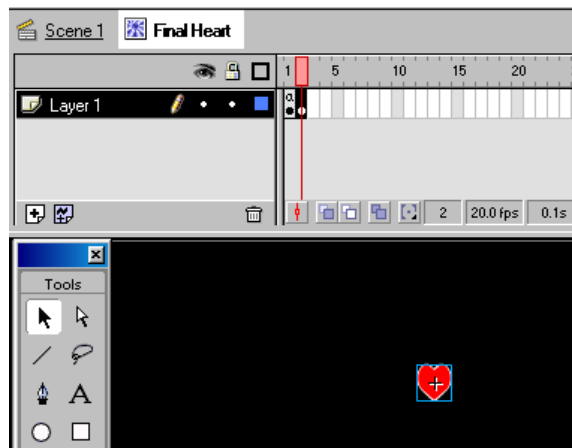
14. ต่อกไปคลิกที่หัวใจสี่เหลี่ยมจนจบ Double click ที่ On Mouse Event ตัวเลือกข้างล่างให้เลือก Roll Over แล้วให้เอา Release ออก



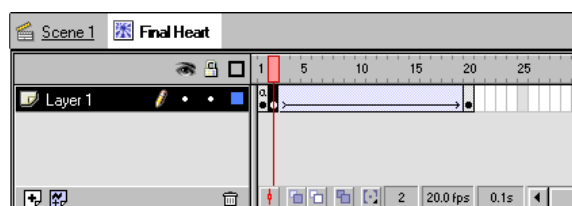
15. ต่อกไปให้ Double Click Go to แล้วใส่ค่า 2 ลงไปในช่อง Frame



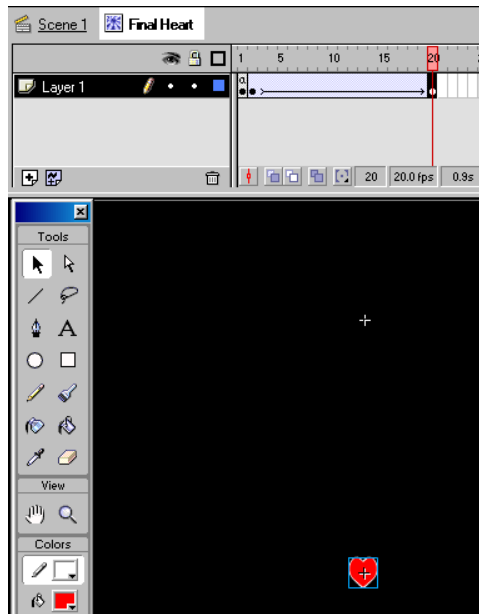
16. คลิกที่ Frame 2 กด F6 เพื่อสร้าง Key ใหม่ ให้ลบหัวใจสี่เหลี่ยมออกไป แล้วให้ลาก symbol Heart จาก Library ออกมาวางแทนที่



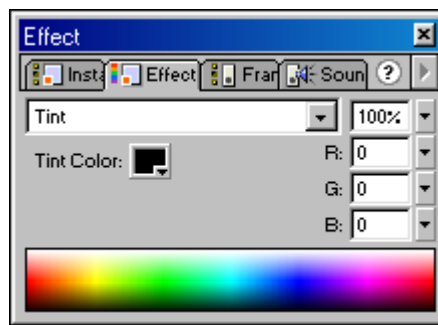
17. คลิกที่ Frame 20 กด F6 เพื่อสร้าง Key ใหม่ จากนั้นคลิกขวาที่ Frame 2 เลือก Create Motion Tween



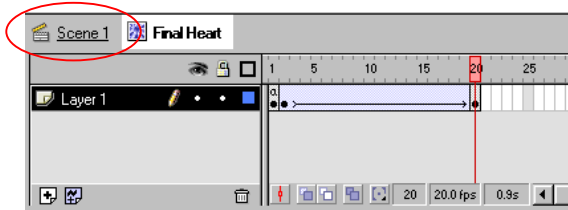
18. คลิกที่ Frame 20 ลากหัวใจไปไว้ด้านล่าง



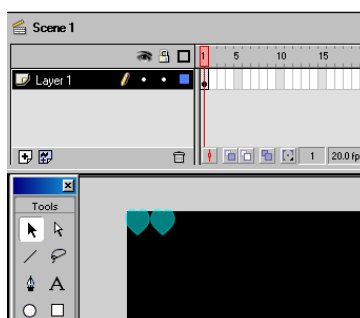
19. จากนั้นให้เลือก Panel Effect แล้วให้เปลี่ยน color Effect จาก None เป็น Tint



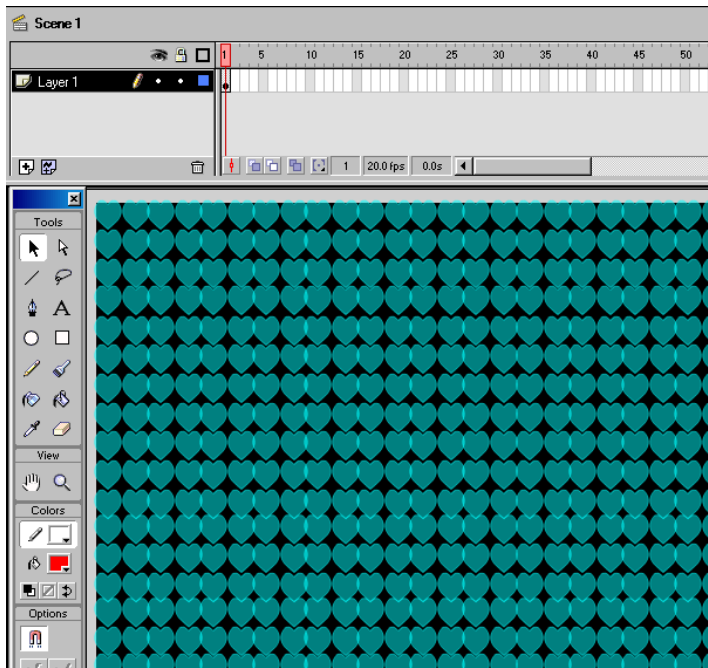
20. คลิกที่ Scene 1 เพื่อกลับไปยัง Movie หลัก



21. มีอะไรอยู่บนจอให้ลบออกให้หมด จากนั้นให้ลาก Final Heart ออกมาจาก Library แล้วลากไปวางไว้ที่มุม ทำการ copy ออกมาหลายๆ ชิ้นโดยให้กด Ctrl ค้างไว้แล้วลากเมาส์ออกมา(ปล่อยเมาส์ก่อนปล่อย ctrl)



22. ทำการ Copy ออกมาให้เต็มพื้นที่สีดำ



23. Run โดยกด Ctrl Enter จากนั้นให้ลองเลื่อนเมาส์ดูจะได้ผลดังนี้

