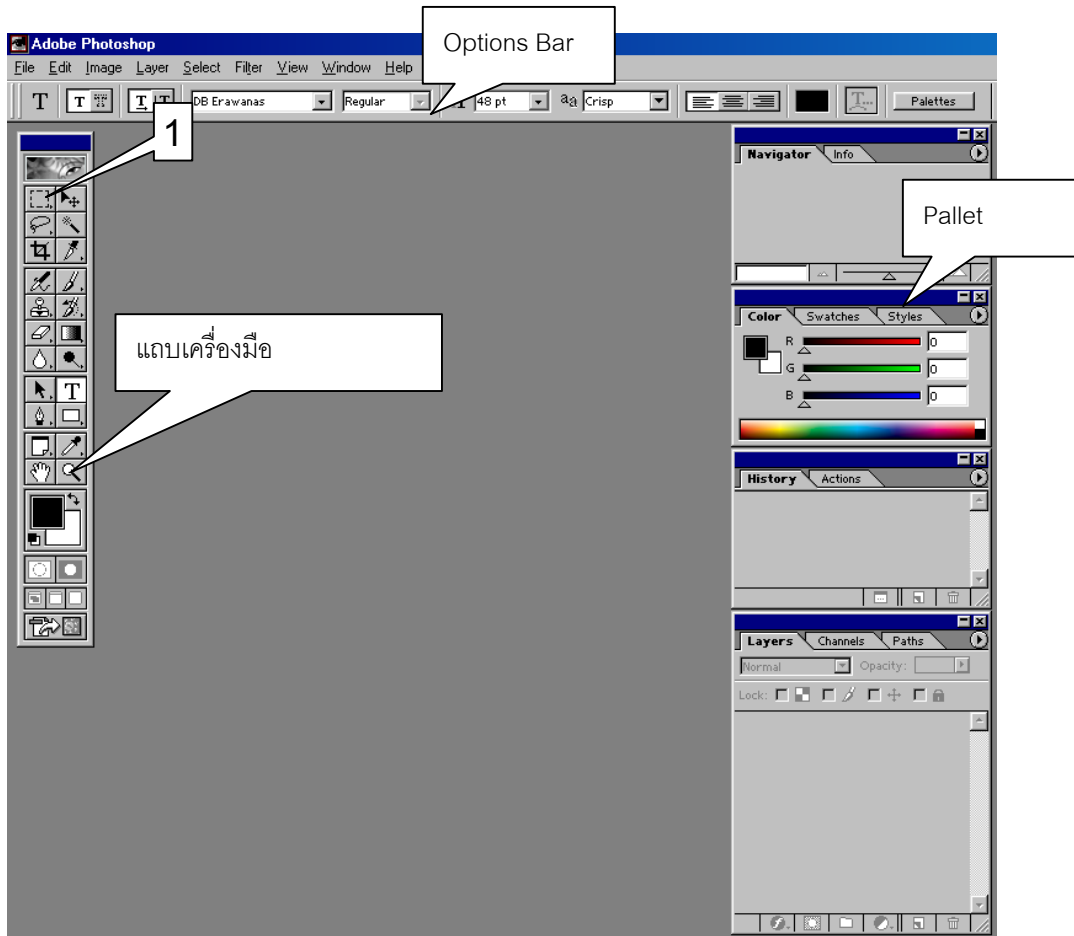


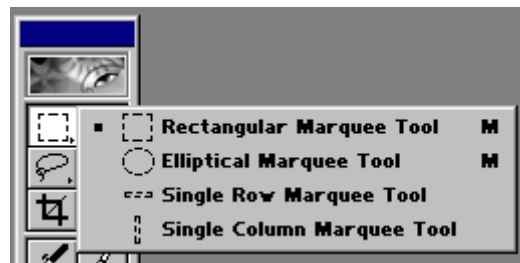
Photo Shop.

การใช้งานเบื้องต้น



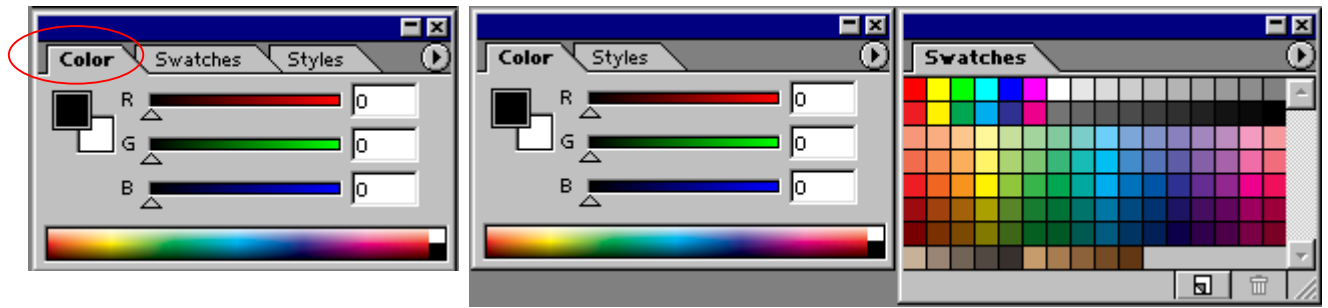
การเลือกเครื่องมือ

เลือกโดยการคลิกเมาส์ลงบนแถบเครื่องมือเพื่อเลือกเครื่องมือที่ต้องการ นอกจากนี้ท่านสามารถเลือกเครื่องมือแต่ละตัวได้โดยการกดเป็นตัวอักษรของเครื่องมือนั้นๆ ตัวอย่างเช่น Marquee Tool(M) เราสามารถเลือกโดยการคลิกเลือกโดยตรงหรือกดอักษร M ที่อยู่ในวงเล็บแทนได้ นอกจากนี้เครื่องมือบางตัวยังมีเครื่องมืออื่นซ่อนอยู่อีกสังเกตจากที่ปุ่มเครื่องมือเหล่านั้นจะมีจุดคำๆ อยู่มีมุมต่างขาเช่น Marquee Tool , Lasso Tool , Slice Tool เป็นต้น



การเลือกเครื่องมือที่ซ่อนอยู่ภายในก็เพียงแต่คลิกเมาส์ค้างไว้สักครู่ ก็จะปรากฏตัวเลือกที่ซ่อนอยู่ออกมาให้เลือกกัน ดังตัวอย่างจะเป็นการเลือก Marquee โดยคลิกเมาส์ค้างไว้สักครู่ ก็จะปรากฏเป็นเมนูให้เลือก Marquee แบบต่าง ๆ

แถบ Pallet



รูป A

รูป B

รูป C

การใช้งานแถบ Pallet ต่าง ๆ อันนี้ก็เป็นเครื่องมือหนึ่งที่มีความจำเป็นต้องใช้งานอยู่เป็นประจำ ยกตัวอย่างเช่น Color ก็เป็นการเลือกสีโดยการผสมสีที่ต้องการ ซึ่งแต่ละ Pallet ก็จะมี Tab ให้ท่านเลือกใช้งานหากต้องการถึงส่วนใดออกมาเป็น Pallet ใหม่ก็ย่อมทำได้โดยการลากที่ Tab ออกมา จากรูป A จะเป็นชุดเดิม รูป B และ C คือหลังจากที่ลาก Swatches ออกไปเป็น Pallet ต่างหากแล้ว อย่างไรก็ตามเมื่อหมดความจำเป็นท่านสามารถลากกลับไปไว้ที่เดิมได้

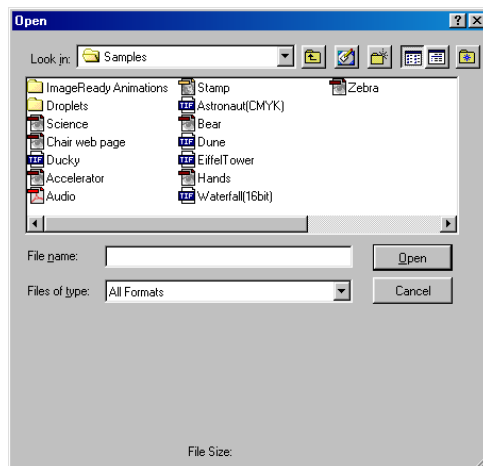
Pallet สามารถเปิดปิดได้ หากต้องการปิด Pallet ใดก็ close โดยคลิกที่มุมขวาบนได้เลย แต่ถ้าหากต้องการเปิดอีกครั้งก็ให้คลิกที่เมนู Windows แล้วเลือก Show(Pallet) ที่ต้องการ

เครื่องมือและ Pallet สามารถซ่อนได้ชั่วคราวด้วยการกดแป้น Tab ซึ่งจะเป็นการซ่อน/แสดงเครื่องมือ

ตัวอย่างที่ 1 สัปดาห์ที่ 2

เริ่มจากเปิดเพิ่มชื่อ Dune.tif ขึ้นมาก่อน โดย

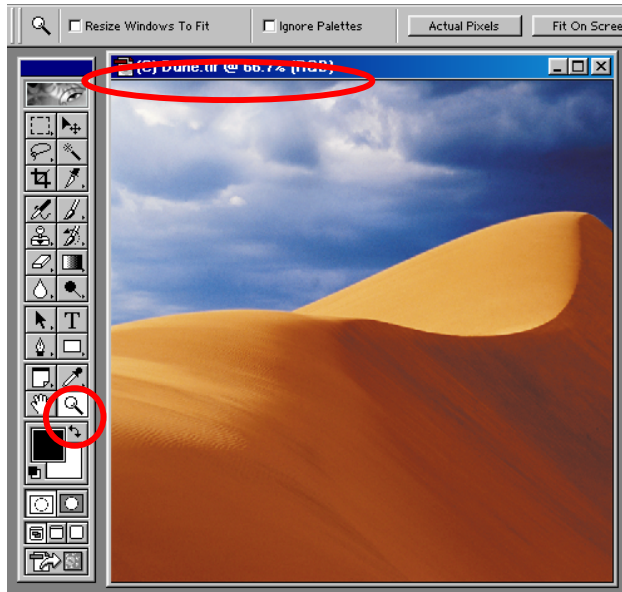
คลิกเมนู File > Open



จากนั้นไปที่ C:\Program files\Adobe\Photoshop\Samples

คลิกที่ Dune.tif แล้ว Open

คราวนี้เราก็จะได้ไฟล์รูปทะเลทรายขึ้นมา



สังเกตที่ Title Bar ของภาพกันนะครับ จะเห็นว่ามีย่อความว่า C Dune @ 66.7%(RGB) ตัวเลข 66% นั้นบอกให้ทราบว่าภาพที่เห็นเป็น 66% ของภาพจริงเท่านั้น

การใช้ Zoom tool

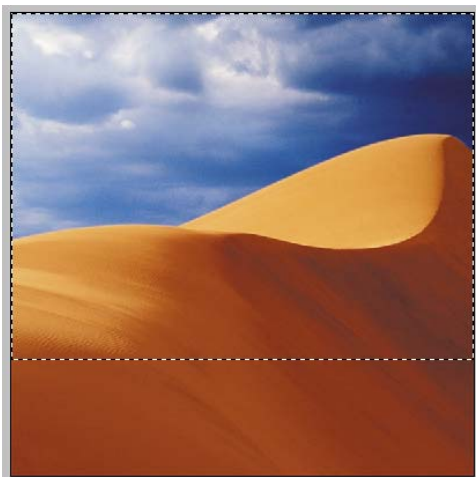
เราสามารถ Zoom In/Out เพื่อย่อ-ขยายภาพได้คลิกที่ Zoom Tool หรือ กดอักษร Z ที่เป็นพิมพ์ เมื่อเลื่อนเมาส์เข้าไปในภาพก็จะเป็นแว่นขยายมีเครื่องหมายบวกอยู่ตรงกลาง ให้ลองกดเป็น ALT แว่นขยายจะมีเครื่องหมายลบอยู่แทนนั้น หมายความว่า “บวก” คือขยายและ “ลบ” คือ ย่อนั่นเอง ทดลองถ้าเป็นบวกแล้วคลิกก็จะขยายภาพนั้นขึ้น 1 เท่า ถ้ากด ALT แล้วคลิกซึ่งตอนนี้เป็นลบก็จะเป็นการย่อลงครึ่งหนึ่ง

เริ่มทำงาน

ให้คลิกเลือก Marquee หรือกด M



ลากเมาส์ตีกรอบกรอบพื้นที่ประมาณ 3 ใน 4 ส่วน ดังรูปข้างล่างนี้



จากนั้นคลิกเมนู Edit > Copy

ยกเลิก Marquee โดยการคลิก Select > Deselect หรือกด Ctrl + D

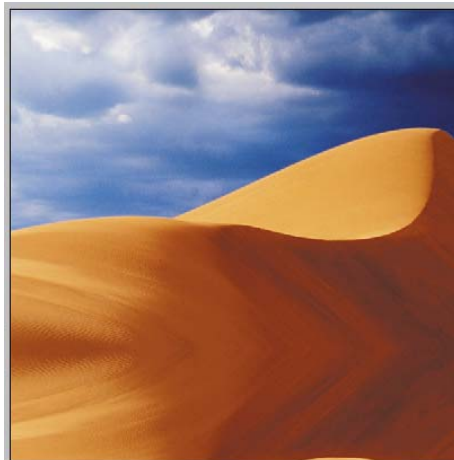
ให้คลิก Edit > Paste ภาพที่อนบนที่เรา copy ก็จะปรากฏขึ้นดังรูป



ต่อไปเราจะกลับภาพนี้เพื่อทำให้เป็นแอนิเมชั่นให้คลิก Edit > Transform > Flip Vertical ผลจะภาพหัวกลับ



จากนั้นให้คลิก Move Tool หรือกด V เพื่อเลื่อนภาพที่กลับหัวนี้ลงไปวางไว้ส่วนล่าง

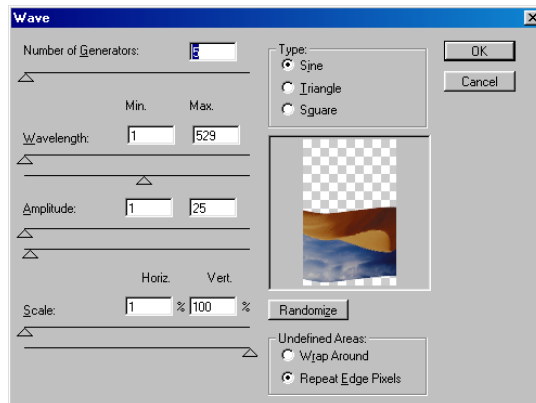


จากนั้นเราจะปรับความสว่างและความเข้มของภาพเพื่อเลียนแบบแอ่งน้ำกัน
คลิก Image > Adjust > Brightness/Contrast

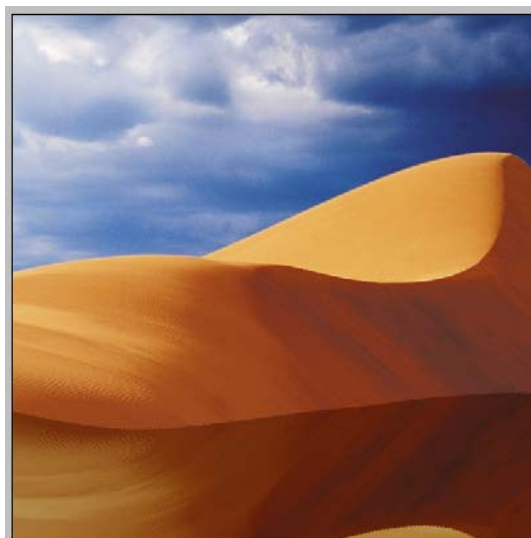


ปรับค่า Brightness และ Contrast โดยการลาก 3 เหลี่ยมให้ได้ค่าดังตัวอย่างข้างบน ผลคือรูปส่วนล่างก็จะมีดง
แล้วก็จะทำหน้าที่เป็น Reflect ของภาพวัตถุที่สะท้อนบนผิวน้ำ ต่อไปเราจะปรับแต่งตัวแอ่งน้ำให้เว้าหรือโค้งตามธรรมชาติ

คลิก Filter > Distort > Wave



แล้วปรับค่าต่าง ๆ ตามตัวอย่างคลิก OK ท่านก็จะได้ดังรูปข้างล่างนี้



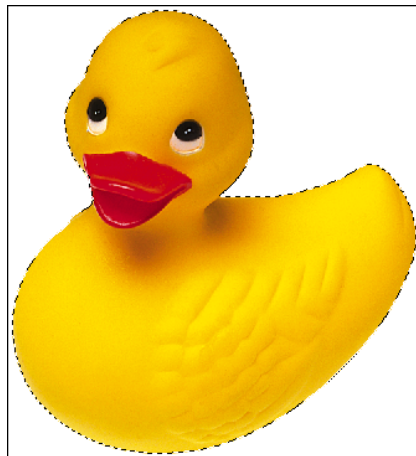
ต่อไปเราจะหองค์ประกอบให้ดูน่ารักไปอีกแบบ

เปิดภาพลูกเป็ดขึ้นมาไฟล์นี้ชื่อ Ducky.tif อยู่ที่เดียวกันกับ Dune.tif นั้นเอง

ให้คลิกที่เครื่องมือ Magic Wand Tool



จากนั้นให้ Click ลงในภาพลูกเป็ดโดยให้คลิกตรงบริเวณสีขาว เครื่องมือนี้จะใช้ในการเลือก(Select)หรือสร้าง Marquee เช่นกันแต่การสร้างนั้นจะเกิดจากการเลือกทำเฉพาะสีที่ต้องการ ในที่นี้เราเลือกสีขาว ทุกบริเวณที่เป็นสีขาวก็จะถูกเลือกทั้งหมด แต่เราไม่ได้ต้องการบริเวณสีขาว เราต้องการตัวเป็ด ฉะนั้นให้คลิกเมนู Select > Invert เพื่อเลือกตัวเป็ดแทน



คลิกเมนู Edit > Copy เพื่อสำเนาไปไว้ในหน่วยความจำ

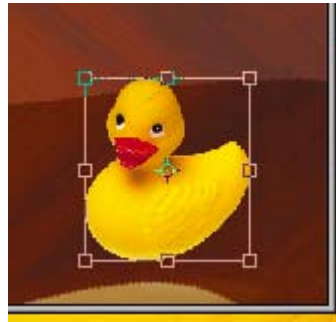
จากนั้นให้ปิดภาพลูกเป็ดนี้ไปได้ File > Close ถ้าเครื่องถาม Save Yes/No ให้ตอบ No

คราวนี้เราก็จะไปที่ภาพทะเลทรายกัน ให้คลิก Edit > Past



แต่ลูกเป็ดจะใหญ่ไปหน่อยเราจะขอลงให้เล็กกว่านี้

คลิก Edit > Transform > Scale จะเกิดกรอบขึ้นที่ลูกเปิด

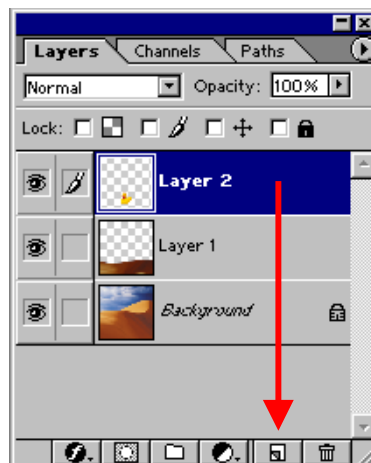


ให้เลื่อนเมาส์ไปที่สี่เหลี่ยมบนกรอบแล้วลากเพื่อย่อให้มีขนาดเล็กลง เมื่อได้ขนาดแล้วให้กด Enter



คลิก Move Tool หรือกด V ไปลากเปิดมาวางลงในแอ่งน้ำ

ต่อไปเราต้องทำเงาของเปิดในแอ่งน้ำด้วย มาดูกันที่ Pallet Layer ให้ลาก Layer 2 ไปปล่อยที่ปุ่ม New Layer ดังรูป จะเป็นการ copy Layer ผลคือจะได้ Layer 2 Copy ที่มีภาพเหมือนกันคือเปิด



ใช้ Move Tool(V) ลากตัวเป็ดออกมาคราวนี้เราได้เป็ด 2 ตัว

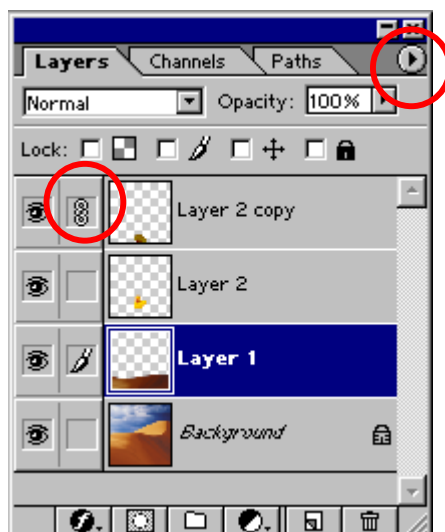
ให้ทำการปรับโดยการทำให้เป็ดหัวกลับ โดยคลิก Edit > Transform > Flip Vertical แล้วใช้ Move Tool ลากเป็ดไปวางซ้อนกันดังรูป



ปรับให้มีสีดงเช่นเดียวกับแผ่นน้ำ โดยคลิก Image > Adjust > Brightness Contrast ปรับค่าตามตัวอย่าง

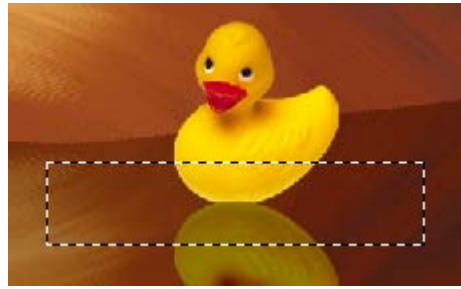


ต่อไปจะ Merge Layer 2 Layer เข้าด้วยกัน คือ Layer 1 กับ Layer 2 Copy ให้คลิกที่ Layer 1 แล้วคลิกที่ กล้องหน้า Layer 2 Copy



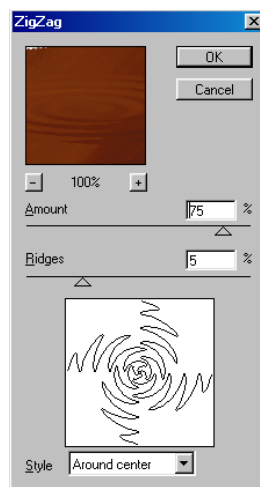
จากนั้นคลิกที่ปุ่มมุมบนขวาของ Layer Pallet แล้วเลือก Merge Link

คราวนี้จะเหลือเพียง Layer 1 เท่านั้น และตอนนี้เราก็ออยู่ที่ Layer 1 ดูจากแถบสีน้ำเงินบน Layer
ต่อไปให้ทำ Reflect วงน้ำกระเพื่อมได้ตัวเปิด ให้เลือก Marquee แล้วลากติกรอบดังรูป



คลิกเมนู Filter > Distort > ZigZag

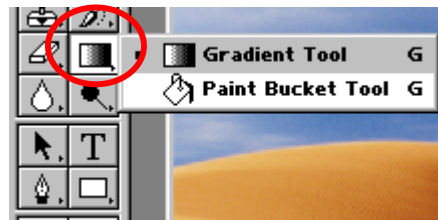
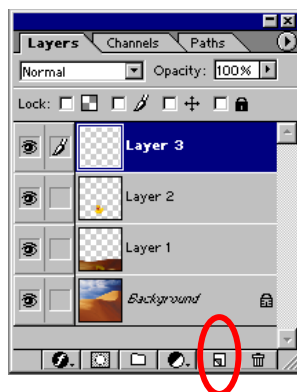
ปรับค่าโดยเปลี่ยน Style เป็น Around Center เปลี่ยน Amount ประมาณ 75 ดังรูป แล้วคลิก OK



ยกเลิก Marquee โดยกด Ctrl + D ก็จะได้รอยกระเพื่อมบนผิวน้ำแล้ว

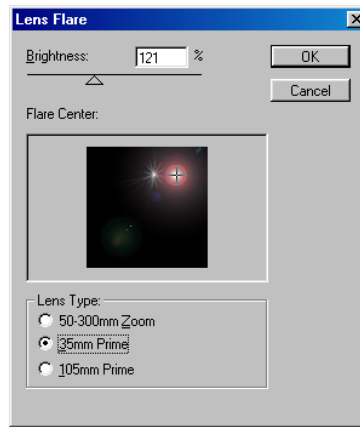
ต่อไปเราจะเติมพระอาทิตย์ด้วย Lens Flare Filter

ให้สร้าง Layer ใหม่โดยคลิกที่ Layer 2 แล้วคลิกปุ่ม New Layer ดังรูป

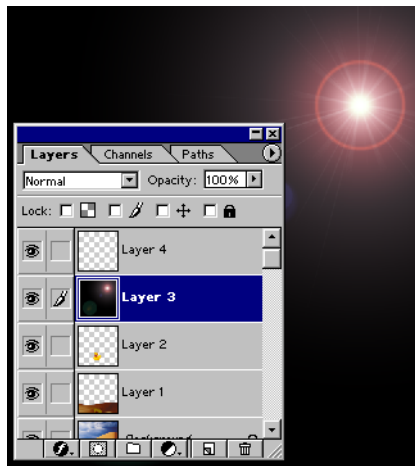


ตอนนี้เราจะได้ Layer 3 ต่อไปให้คลิกเครื่องมือ Gradient Tool ค้างไว้เลือก Paint Bucket
จากนั้นให้คลิกเลือกสีด้าที่ Pallet Swatches คลิกลงบนภาพ ภาพก็จะถูกระบายทับด้วยสีด้า

คลิกเมนู Filter > Render > Lens Flare



บนกรอบสี่ด้านนั้นคือภาพของเราให้คลิกเพื่อกำหนดตำแหน่งของดวงไฟ แล้วปรับค่าความสว่าง ชนิดของ lens ตามแต่เห็นสวยงาม แล้ว OK เราจะได้ดวงอาทิตย์ 1 ดวง



ต่อไปเราจะซ้อนภาพนี้เข้ากับฉากหลังซึ่งหายไปชั่วคราวนี้ ให้คลิกที่ตัวเลือก บน Layer โดยเปลี่ยนจาก Normal ไปเป็น Screen ดูผลงานของเรา

