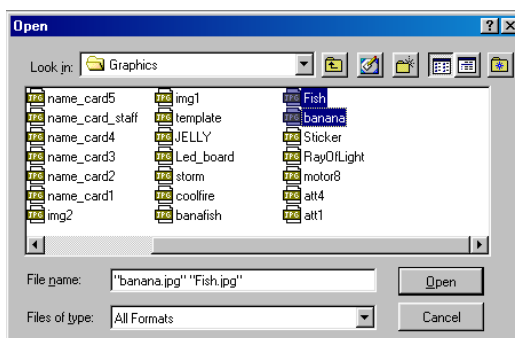


# Adobe Photoshop

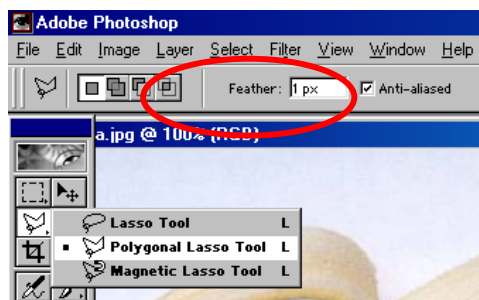
## สัปดาห์ที่ 2

### เรื่อง Layer Mask

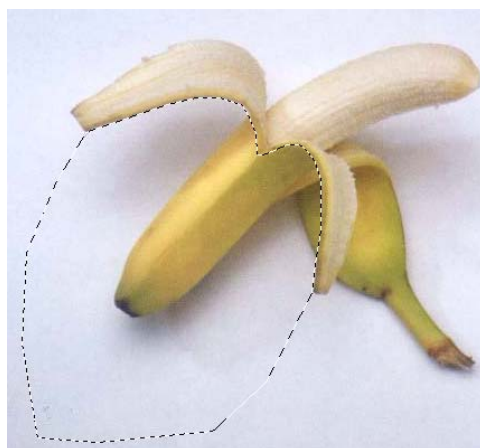
ครั้งนี้จะเป็นเรื่องของ Mask ที่แปลว่าหน้ากาก หน้าทีของ Mask ก็จะทำหน้าที่เป็นหน้ากาก ปกปิดส่วนที่ไม่ต้องการให้เห็นเอาไว้ Mask ใน Photoshop ก็เช่นกัน เรามาดูตัวอย่างเกี่ยวกับ Mask กัน...



1. เปิดไฟล์ที่ต้องใช้เป็นตัวอย่างคือ Banana.JPG และ Fish.JPG กันมาก่อน
2. มาที่รูปกล้วย(Banana.jpg) เลือกเครื่องมือ Lasso โดยให้คลิก Lasso Tool ค้างไว้แล้วเลือกเครื่องมือ Polygonal Lasso ตัวที่สอง ที่ Options ให้ตั้งค่า Feather = 1



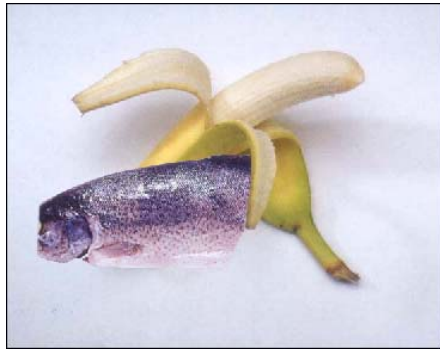
3. ให้คลิกเพื่อสร้าง Selection ดังรูปข้างล่างนี้ การคลิกให้คลิกโดยทิ้งช่วงห่างพอสมควรต่อเนื่องไปเรื่อย ๆ จนกระทั่งวนมาบรรจบจุดเริ่มต้นจะกลายเป็น Selection ขึ้นมา แต่หากวนมาครบรอบแล้วไม่ปรากฏ Selection ให้ทำการ Double click แทนก็ได้



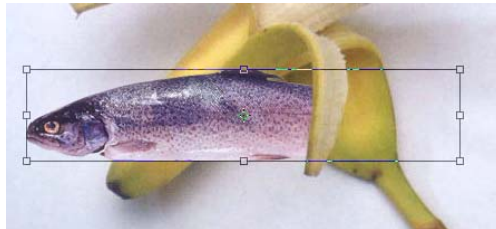
4. คราวนี้มาที่รูปของ Fish.JPG ให้เลือกเครื่องมือ Magic Wand Tool หรือกดแป้น W
5. ให้คลิกลงบริเวณสีขาวยรอบของตัวปลา 1 ครั้ง เราจะได้ Selection รอบ ๆ ตัวปลา



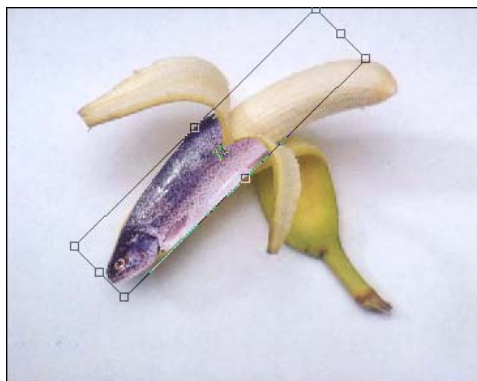
6. ให้ทำการ Inverse Selection เพื่อเลือกตัวปลาแทน โดยคลิกเมนู Select > Inverse
7. ต่อไปให้ทำการ copy จาก เมนู Edit > Copy เสร็จแล้ว Close รูป Fish.jpg และไม่ต้อง Save
8. มาที่รูป banana กันต่อ ให้คลิกเมนู Edit > Past Into



9. คลิก Edit > Transform > Scale แล้วลากที่จุดมุมเพื่อปรับขนาดให้เล็กลงจนพอดีกับผลกล้วย หรือโตกว่านิดหน่อย แล้วกด Enter เพื่อ Apply



10. ต่อไป Edit > Transform > Rotate เพื่อหมุนตัวปลาให้วางทับผลกล้วย พร้อมกับลากไปวางทับผลกล้วยไว้ดังรูปเมื่อได้ก็กด Enter เพื่อ Apply



11. ขณะนี้เราจะมีส่วนของผลกล้วยครึ่งก่อนดังรูป



12. ต่อไปให้เลือก Polygon Lasso อีกครั้ง แล้วสร้าง Selection ตามรูป แต่เนื่องจากจะมี 2 บริเวณ การเลือกให้สร้าง Selection ที่หนึ่งก่อน แล้วให้กด Shift แล้วคลิกเพื่อสร้างพื้นที่ที่ 2 ต่อไปเราจะได้ Selection 2 จุดด้วยกัน

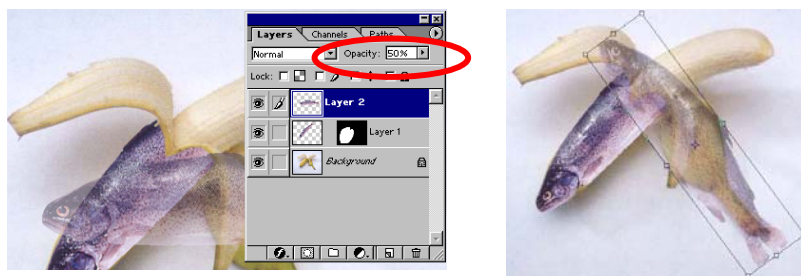


13. ให้บันทึก Selection โดยคลิกเมนู Select > Save Selection แล้ว Click OK ต่อได้เลย

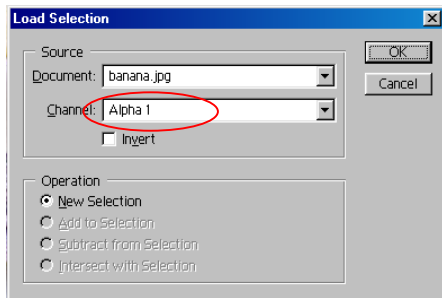
14. ให้คลิกเมนู Edit > Past เพื่อวางรูปปลาอีกครั้งหนึ่ง แล้วให้ย่อขนาดได้เล็กลงโดย Edit > Transform > Scale เพื่อปรับขนาดให้เล็กลง



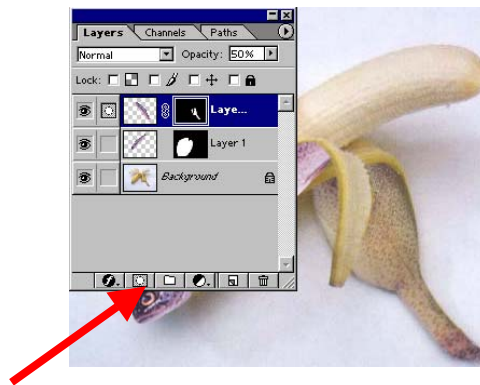
15. ที่ Layer Options ให้ตั้งค่า Opacity ไว้ที่ 50% เพื่อให้ภาพ Transparent มองทะลุได้ จากนั้น ให้คลิกเมนู Edit > Transform > Rotate เพื่อหมุนให้พอดีกับมุมของเปลือกกล้วย



16. ให้คลิก Select > Load Selection แล้ว Set Channel เป็น Alpha 1 เพื่อเรียก Selection กลับคืน มาจากที่เรา Save ไว้



17. ต่อไปเราจะสร้าง Mask จาก Selection ที่โหลดมานี้ ที่ Layer คลิกที่ปุ่ม Add a mask เพื่อสร้าง mask จาก Selection รูปปลาที่จะซ้อนเข้ากับเปลือกกล้วยพอดีพอดี



18. ให้ปรับ opacity บน Layer ให้เป็น 100% เหมือนเดิม

19. สุดท้ายเราจะเติมท่อนหางเล็กน้อยด้วยคิริบที่หายไป ให้คลิกเครื่องมือ Paint Brush หรือ B เพื่อเลือกพู่กันทาสี แล้วคลิกเลือกสีขาว ทำการระบายลงไปบริเวณหางปลาเพื่อต่อให้เห็นคิริบหางปลา



20. เท่านั้นที่เสร็จเรียบร้อยแล้ว

