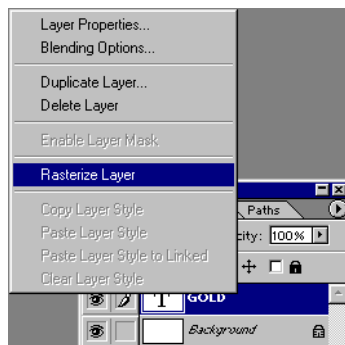


ทำตัวอักษร สีทองแวววาว

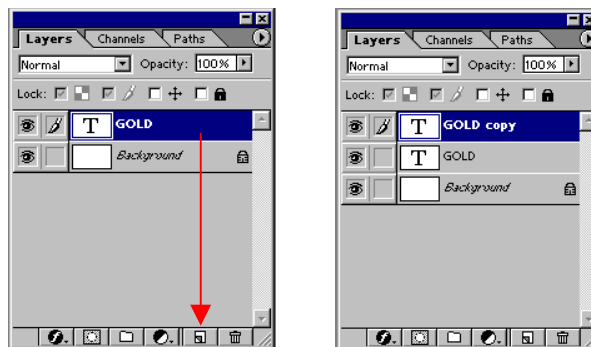
1. สร้างภาพใหม่ File > New กำหนดความกว้าง 500 สูง 300 Mode RGB
2. ใช้ Type Tool พิมพ์ตัวอักษรสีดำตัวโต ๆ ลงบนพื้นสีขาว



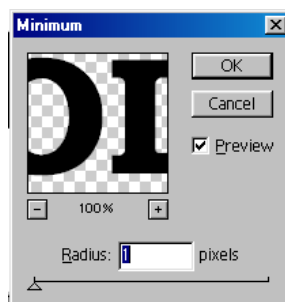
3. เปลี่ยน Type Layer ให้เป็น Raster โดย ให้คลิกเมาส์ปุ่มขวาที่ Layer ตัวอักษร GOLD แล้วเลือก Rasterize Layer



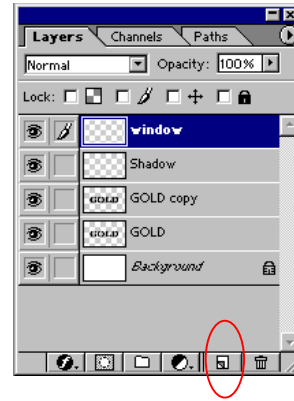
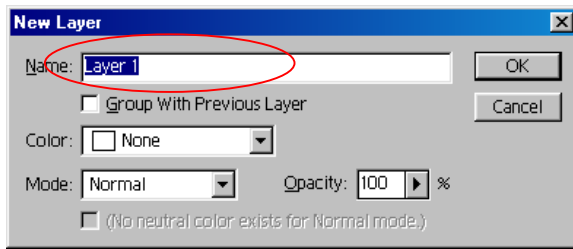
4. Duplicate Gold Layer ลากไปที่ Icon เพื่อ copy Layer



5. เพิ่มความหนาให้กับตัวอักษรด้วย Filter > Other > Minimum ใส่ค่า Radius เท่ากับ 1 เป็นอัน OK

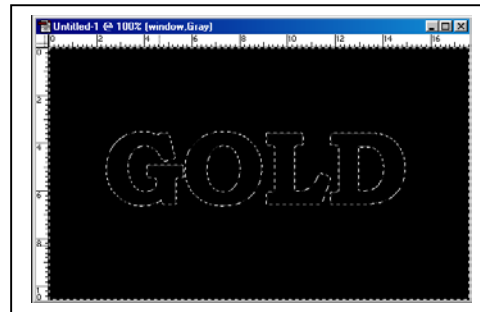


6. สร้าง Layer ใหม่ 2 Layer โดยการสร้าง Layer แต่ละครั้งให้กด ALT ค้างไว้ แล้วคลิกที่ iCon สร้าง Layer เพื่อเราจะได้สามารถตั้งชื่อ Layer ได้ ให้สร้าง Layer : Shadow และ Window



7. ขณะนี้เราอยู่ที่ Layer Window ให้ไปที่ Layer Shadow แล้ว Load Selection โดยกด Ctrl แล้วคลิกที่ Layer Gold copy

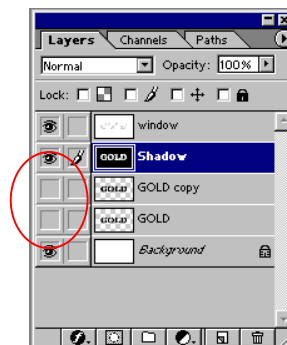
8. ทำการ Inverse Selection โดยเมนู Select > Inverse แล้วระบายด้วยสีดำ จากนั้นกด Ctrl + D



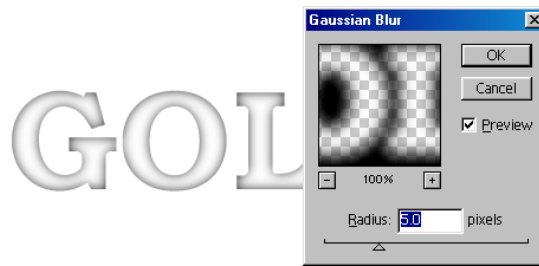
9. ไปที่ Layer Windows ให้ Load Selection จาก Gold โดยกด Ctrl แล้วคลิก Gold Layer จากนั้นให้ทำ Select > Inverse แล้วระบายด้วยสีขาว แล้ว กด Ctrl+D ยกเลิก Selection



10. ให้ซ่อน Layer Gold และ Gold copy ไว้

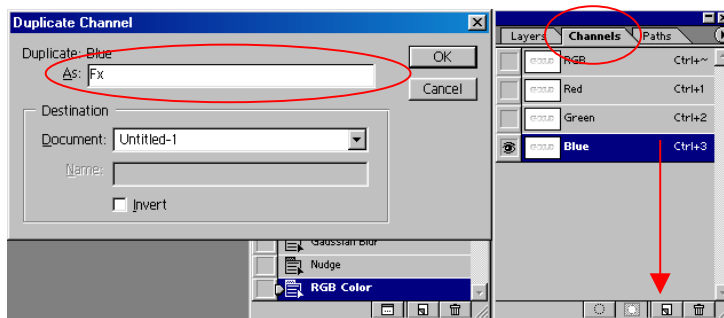


11. ไปที่ Layer Shadow ใช้เมนู Filter > Blur > Gaussian Blur ค่า Radius เท่ากับ 5



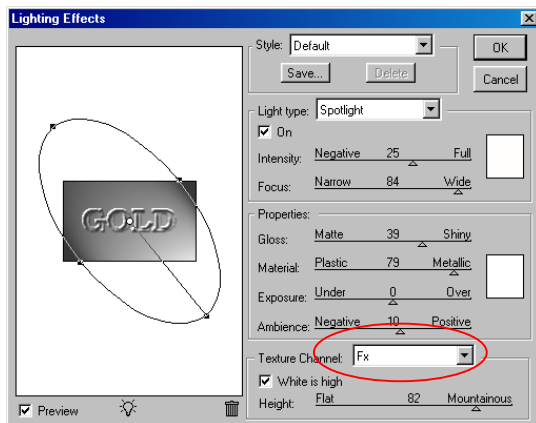
12. เลือกเครื่องมือ Move Tools แล้วให้กดลูกศรลงที่เป็นพิมพ์ 3 ครั้ง ลูกศรขวา 3 ครั้ง

13. คลิกเปิด Channel แล้ว duplicate blue channel โดยกด Alt ค้างไว้ แล้วลากไปที่ icon จากนั้นตั้งชื่อว่า Fx



14. คลิกเปิด Layer แล้วให้สร้าง Layer ใหม่เหนือ Layer window ให้ตั้งชื่อว่า Chrome จากนั้นระบายด้วยสีขาว

15. คลิกเมนู Filter > Render > Lighting Effects ปรับค่าตามตัวอย่าง โดยเฉพาะ Texture Channel ให้เปลี่ยนเป็น Fx



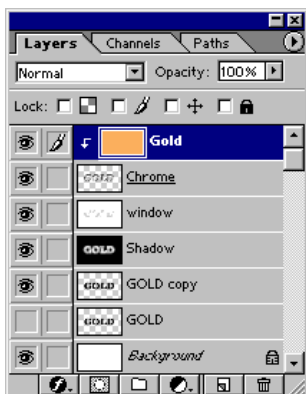
16. ให้ Load Selection จาก Layer Gold copy จากนั้น Select > Inverse แล้วให้กด Delete เพื่อลบ Pixel ส่วนเกินออก



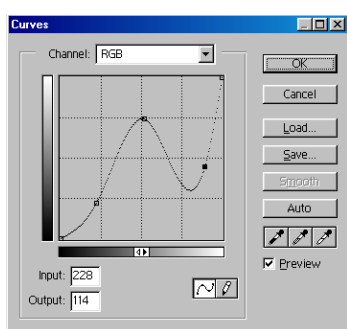
17. ให้สร้าง Layer ใหม่เหนือ Layer Chrome ให้ชื่อว่า Gold แล้วระบายด้วยสีเหลืองหรือสีใกล้เคียงสีทอง

18. ให้กด Alt แล้วคลิกบริเวณรอยต่อระหว่าง chrome กับ Gold Layer สังเกตจากเมื่อ cursor ปากกฏเป็นรูปวงกลม

Intersection กันให้คลิก(เขาเรียกว่า Clipping Group) แล้วเปลี่ยน Mode layer จาก Normal -> Overlay



19. คลิกเปิด chrome Layer ใช้เมนู Image > Adjust > curve ปรับค่าตามตัวอย่าง หรือ ปรับจนกว่าจะได้เฉดสีที่ดูแวววาวสมจริงที่สุด



20. ให้ซ่อน Layer Window เพื่อให้ Background เป็นสีดำเพิ่มความโดดเด่นให้มากขึ้น



เป็นอันเสร็จ...