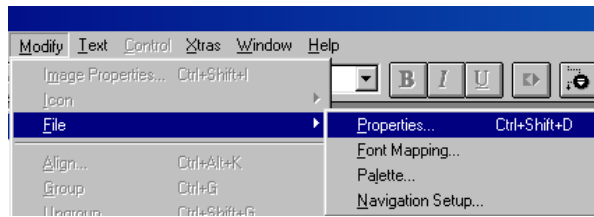
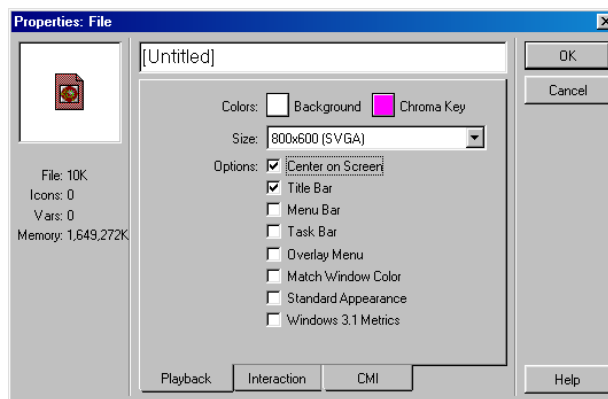


เริ่มสร้างเนื้อหา

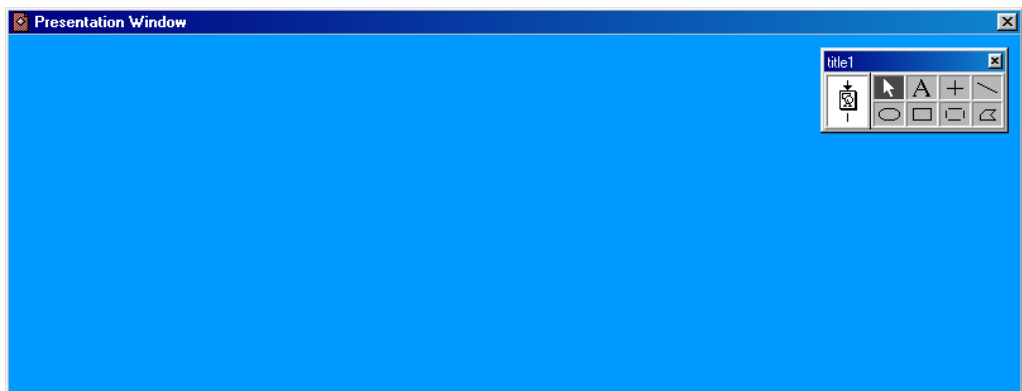
เมื่อเปิด Authorware แล้ว ก็กำหนดค่าเริ่มต้นให้กับงานก่อน โดยคลิกเมนู Modified > File > Properties



กำหนดค่าเริ่มต้น ดังนี้ เลือก Background ขนาดของจอภาพ เป็น 800x600 และ Options Center on Screen + สมมุติไม่ต้องการใช้ Menu bar ก็เอาออก เสร็จแล้วก็คลิก OK



ลาก Display Icon มาไว้ที่ Flow line จากนั้น ตั้งชื่อ Icon ว่า Ititle 1 แล้วทำการ Double Click เข้าไปที่ Display Icon นี้ เราจะเข้าไปสู่ยัง Presentation Windows ซึ่งเป็นที่ที่เราจะทำการป้อนเนื้อหาหรือแทรกรูปภาพต่างๆ ลงไปเพื่อนำเสนอแก่ผู้เรียน ขณะนี้ยังไม่มียะโรบนนั้นนอกจากเครื่องมือชุดหนึ่งที่จะให้เราได้ทำงานในเบื้องต้นก่อน



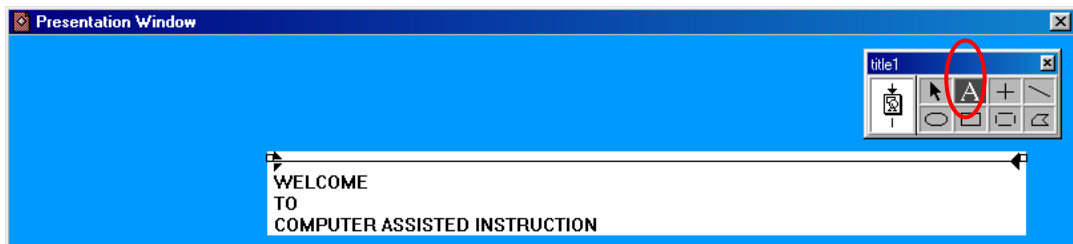
ชุดเครื่องมือก็จะมี ดังต่อไปนี้



Pointer สำหรับเลือก , Text สำหรับป้อนข้อความ , Straight Line วาดเส้นตรง , Polygonal Line สำหรับวาดเส้นธรรมดา , Ellipse สำหรับวาดวงกลมวงรี , Rectangle + Round Rectangle สำหรับวาดสี่เหลี่ยม Polygon รูปต่างๆ ไป

พิมพ์ข้อความกันก่อน

เลือกเครื่องมือ A หรือ Text จากนั้นคลิกบน Presentation Windows แล้วพิมพ์ข้อความดังต่อไปนี้



พิมพ์ข้อความโดยคลิกครั้งแรกพิมพ์ 3 บรรทัด ดังรูปข้างบน จากนั้นให้คลิกต่ำลงไปหน่อยพิมพ์ข้อความอีก 2 บรรทัดคือ

โดย

นายสมชาย มั่งมีศรีสุข

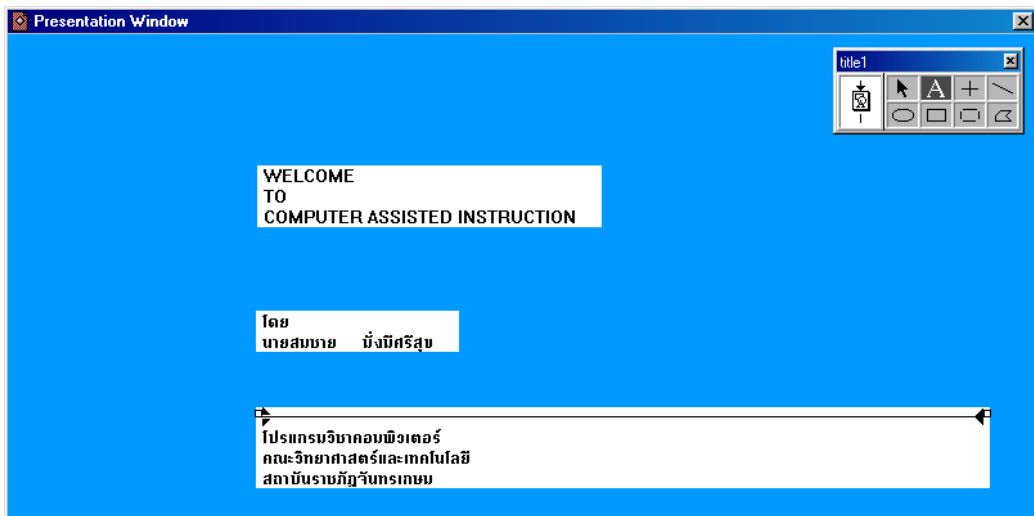
คลิกต่ำลงไปอีกหน่อยพิมพ์ข้อความว่า

โปรแกรมวิชาคอมพิวเตอร์

คณะวิทยาศาสตร์และเทคโนโลยี

สถาบันราชภัฏจันทรเกษม

เราจะได้ผลลัพธ์ดังรูป



เมื่อพิมพ์ครบทุกบรรทัดแล้ว ให้คลิกที่ลูกศร(pointer) เพื่อยกเลิกเครื่องมือ Text ต่อมาจะพบว่าข้อความทั้งหมดอยู่ในกรอบสีขาว ตัวอักษรสีดำ รูปแบบของข้อความขณะนี้จะใช้ font ที่ชื่อว่า system font เป็น font แบบ bit map มีขนาดเล็กและมีความสวยงามน้อยมาก เราจะทำการปรับเปลี่ยนเสียใหม่เพื่อให้ได้ข้อความที่สวยงามกว่านี้

การแก้ไขข้อความที่ผิด

คลิกที่เครื่องมือ Text แล้วไปคลิกที่ข้อความที่ต้องการแก้ไข คุณก็สามารถแก้ไขข้อความนั้นได้เหมือนแก้ไขข้อความใน word ทุกประการ เมื่อแก้ไขเสร็จแล้วก็อย่าลืมคลิกที่ เครื่องมือ pointer เพื่อยกเลิก Text

การเคลื่อนย้ายข้อความ

การเคลื่อนย้ายข้อความ ทำได้ไม่ยากเพียงท่านใช้ pointer คลิกที่ข้อความแล้วลากไปไว้ ณ จุดที่ต้องการก็จะสามารถย้ายข้อความไปวางตำแหน่งที่ต้องการได้ทันที การย้ายอีกวิธีหนึ่งคือ ใช้ลูกศรที่แป้นพิมพ์ แต่ต้องคลิกที่ข้อความก่อนนะครับ แล้วจึงค่อยกดลูกศรที่แป้นพิมพ์ ขึ้น ลง ซ้าย ขวา ตามต้องการ ซึ่งวิธีนี้การย้ายอาจทำได้ลำบากซักนิดเพราะจะขยับทีละ 1 point เท่านั้น แต่ก็นับว่ามีประโยชน์มากครับเพราะ บางทีเมาส์ก็ไม่ได้ใจเท่าใดนัก เลื่อนเร็ว ๆ หรือไกล ๆ ก็เลื่อนด้วยการลากหรือการ Drag ส่วนขยับชนิดเดียวกันก็ใช้แป้นพิมพ์แทน

แต่ถ้าอยากให้เกิดความรู้สึกว่าย้ายจริง ๆ ให้ลองวิธีนี้ดู

1. ใช้ลูกศรคลิกที่ข้อความที่ต้องการย้าย แต่ให้คลิกค้างไว้ 3 วินาที
2. ชักพิกจะเห็นรูปมือปรากฏขึ้นมา
3. Drag ข้อความไปไว้ ณ จุดที่ต้องการได้เลย แบบนี้จะให้ความรู้สึกถึงการย้ายที่ดีกว่า

การเปลี่ยน font และ Size ให้ข้อความ

- คลิกเครื่องมือ ลูกศรเพื่อยกเลิกเครื่องมืออื่นใดในขณะนั้น

- คลิกที่ข้อความที่ต้องการเปลี่ยน font ถ้าต้องการเปลี่ยน font ให้หลาย ๆ ข้อความให้กด Shift ค้างไว้ แล้วคลิกข้อความที่เหลือที่ละข้อความ คราวนี้ทุกข้อความจะมี border หหมด ตอนนี้นำ Shift ได้แล้วครับ

- คลิกที่เมนู Text > Font > Other เนื่องจาก Authorware จะจดจำ font ที่เราใช้เป็นประจำไว้ให้ ดังนั้นในกรณีการเปลี่ยน font ครั้งแรกจึงไม่มีรายชื่อ font ใด ๆ ให้เลือก ตอนนี้จะเริ่มไปเลือกกันแล้ว หลังจากคลิก Other ก็ปรากฏ Dialog font ให้เลือกดังรูป

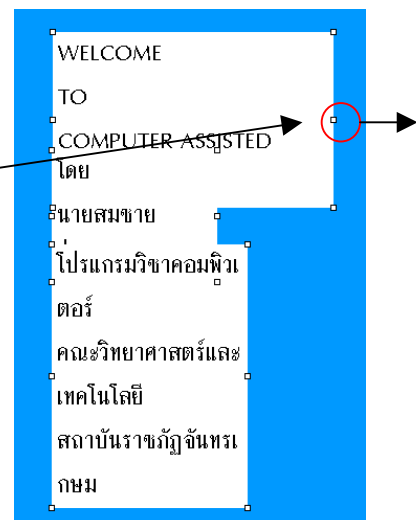


- คลิกเลือก font จาก List box
- ตัวอักษรภาษาไทยก็เลือก font ที่ลงท้ายด้วย UPC
- เมื่อเลือกแล้วก็คลิก OK
- ตอนนีตัวอักษรก็จะเป็น font ตามที่เราเลือก แต่จะเห็นว่าถ้าเป็น font ไทย ข้อความจะเล็กลงมาก ต่อไปเราจะเปลี่ยนขนาดกัน
- ให้แน่ใจว่าข้อความยังมี border อยู่
- คลิกเลือก Text > Size > เลือกขนาดจากที่มีให้
- อีกวิธีเป็นการกดแป้นพิมพ์เพื่อลด/ขยาย ให้ Ctrl + ลูกศรขึ้นเพื่อขยายขนาด กด Ctrl+ลูกศรลงเพื่อลดขนาด



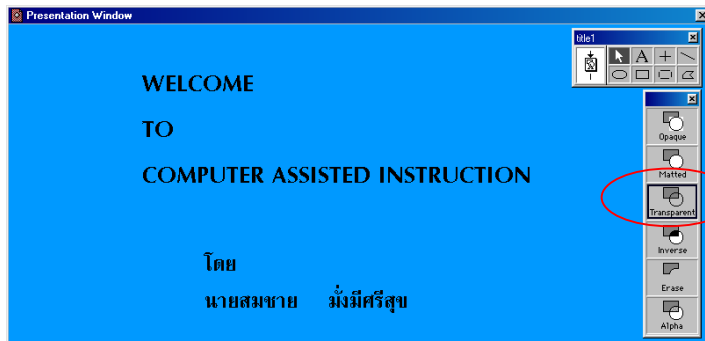
เกิดปัญหานิดหน่อยใช้ใหม่ครับ...ถ้าเกิดปัญหาคงเป็นแบบรูปข้างล่างนี้

- ปัญหาคือข้อความเกิดการซ้อนกันขึ้น
- วิธีการแก้ไขเพียงแค่ขยาย border ให้กว้างขึ้น โดยวิธีการ Drag ที่ border ให้มีความกว้างเพิ่มขึ้น เพียงเท่านี้ก็หมดปัญหา
- จัดอีกเล็กน้อยก็จะเข้าที่แล้ว
- สำหรับการปรับให้เป็นตัวหนา ตัวเอียง ตัวขีดเส้นใต้ ก็มีเครื่องมือที่จะอยู่ด้านบนให้คลิกเพื่อกำหนดได้ครับ

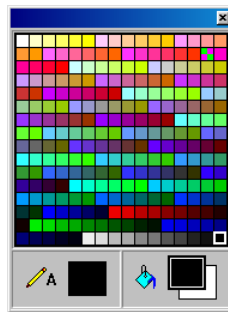


ต่อไปขอเปลี่ยนสีอีกซักนิด

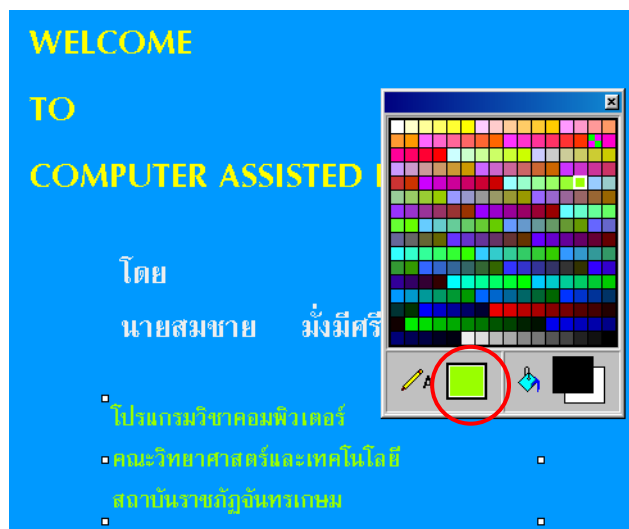
- คลิกข้อความให้มี border ถ้ามีแล้วก็แล้วไปครับ
- เปิดเครื่องมือชุดหนึ่งขึ้นมาก่อน ๆ จะเปลี่ยนสีโดยคลิกเมนู windows > inspector > mode เพื่อปรับเปลี่ยน mode ในการแสดงผลกันก่อน จากนั้นเราจะได้เครื่องมือตั้งรูปข้างล่าง ให้คลิกเลือก mode เป็น Transparent จะทำให้ข้อความนั้นปราศจาก background สีขาวเข้ามาเจือปน



- ต่อไปก็เปลี่ยนสี เปิดเครื่องมือสีโดยคลิกเมนู windows > inspector > color เราจะได้เครื่องมือสีดังรูป

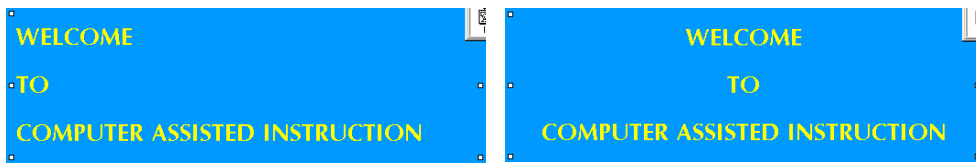


- คลิกที่ข้อความที่ต้องการเปลี่ยนสี จากนั้นคลิกในกรอบสี ช่องล่างซ้าย เพื่อกำหนดให้เป็นการเปลี่ยนสีสำหรับตัวอักษรที่เลือก จากนั้นจึงเลือกสีที่ต้องการ

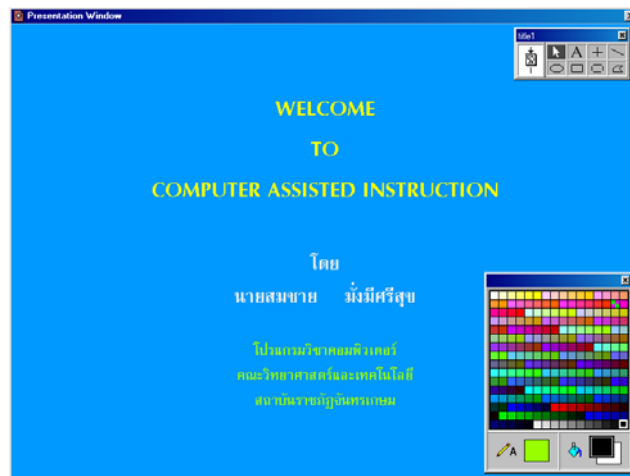


จัด Alignment ให้ข้อความ

- จัดชิดซ้าย กึ่งกลาง หรือชิดขวาในกรอบ Border นั้น ๆ ไม่ใช่เป็นการจัดชิดซ้าย/กลาง/ขวาของจอภาพ
- คลิกที่ข้อความที่ต้องการ แล้วคลิกเมนู Text > Alignment > Center ถ้าต้องการให้อยู่กึ่งกลางดังรูป

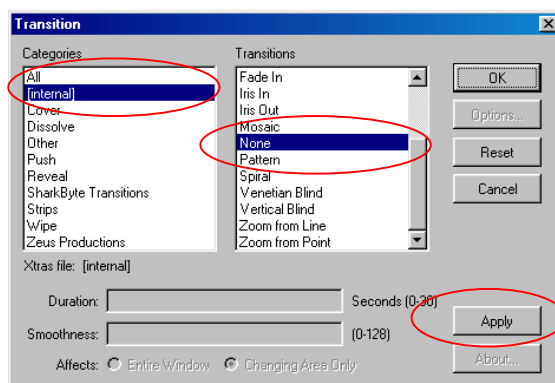


- ข้างบนจะเป็นการเปรียบเทียบการจัดชิดซ้ายและกึ่งกลางของตัวอักษร ทดลองจัดข้อความอื่น ๆ ดูครับ



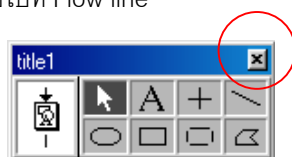
เดิมลูกเล่นในการแสดงผล

- สมมุติ เราเสร็จสิ้นการจัดใน 1 หน้าแล้ว ต่อไปเดิมลูกเล่นในการแสดงผล
- คลิกเมนู modified > icon > Transition จะปรากฏ dialog ตัวเลือกของ Transition ดังรูปข้างล่าง
- เลือก Category ที่ต้องการจากด้านซ้าย แล้วเลือกแบบที่ต้องการจากด้านขวา ถ้าต้องการดูตัวอย่างให้คลิกปุ่ม Apply ถ้าไม่ชอบก็เลือกอันใหม่ แต่ถ้าได้แบบที่ถูกต้องแล้วก็คลิก OK



กลับไป Flow line

คลิก x ที่เครื่องมือ เราก็จะกลับไป Flow line

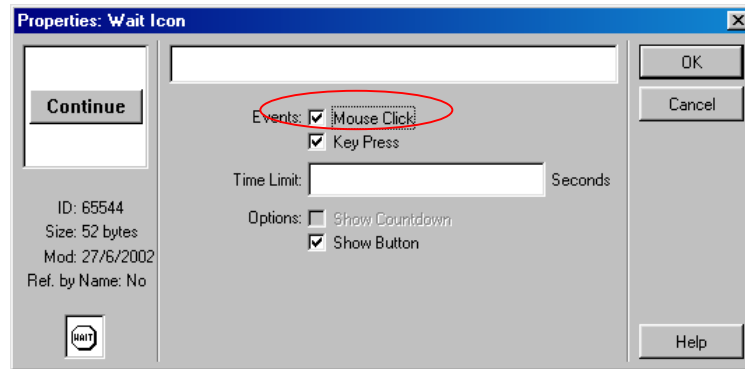


แทรก Wait ICON

- ลาก wait Icon มาวางต่อจาก display Icon



- Double click ที่ wait icon เพื่อกำหนดตัวเลือกดังต่อไปนี้



- Event ให้เลือกตรง Mouse click เพื่อจะได้คลิกเมาส์เพื่อไปต่อได้

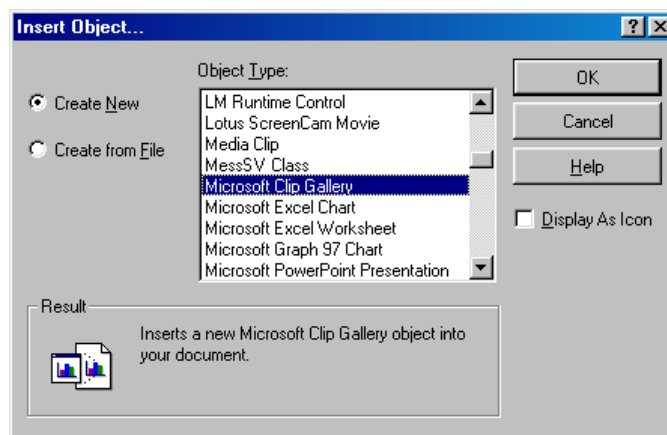
- คลิก OK เพื่อทำงานต่อ

ให้ลองลาก Display Icon มาอีกตัว Edit ทำการตั้งชื่อว่า Title2 จากนั้นให้ Double click เพื่อทำการ Edit

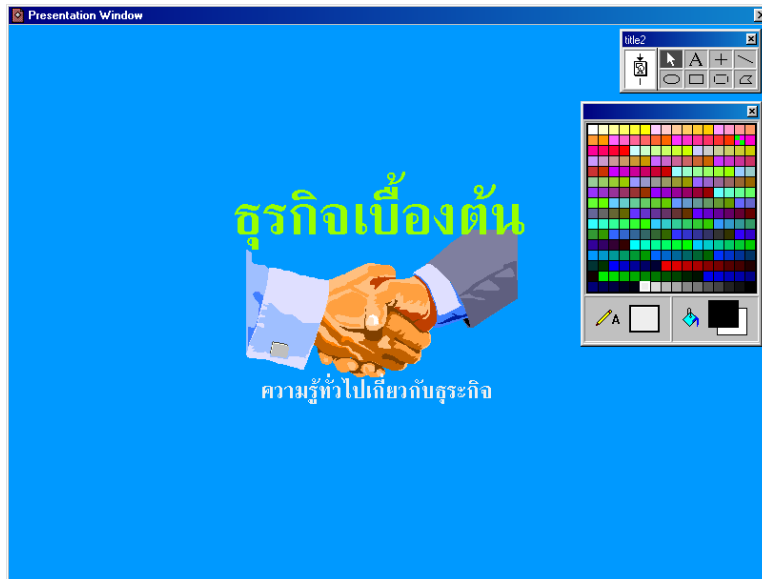


- คลิกเมนู Insert > OLE Object...

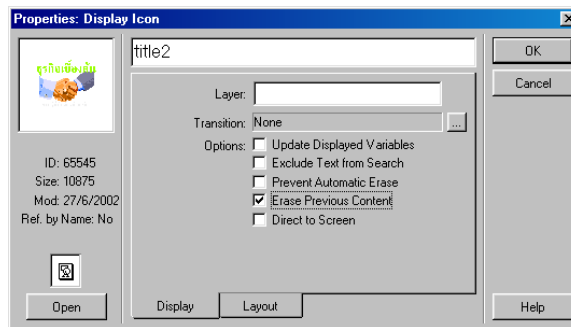
- คลิกเลือก Microsoft clip Gallery คลิก OK




- เลือกรูปภาพจากนั้นคลิก แทรก รูปภาพ พิมพ์ข้อความความตกแต่งให้สวยงามดังตัวอย่าง



- จากนั้นให้กำหนด Transition จากเมนู Modify > Icon > Transition
- คลิกเมนู Modify > Icon > Properties.. คลิกที่ตัวเลือก Erase Previous content เพื่อให้ลบข้อมูลก่อนหน้านั้นออกไปก่อน มิเช่นนั้นข้อความจะแสดงซ้อนกัน คลิก OK



- กลับไป Flow Line
 - ทดลอง Run เพื่อดูข้อมูลโดยกด Ctrl + R
 - หรือคลิกปุ่มที่เครื่องหมายมือ  เพื่อ Run ก็ได้
 - Run จบก็ให้ close กลับมายัง Flow line เพราะโปรแกรมจะไม่ปิดเอง
- เนื่องจากยังไม่สมบูรณ์ครับ