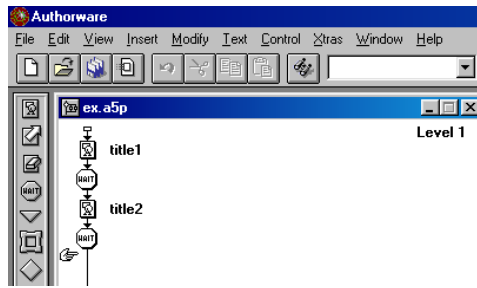
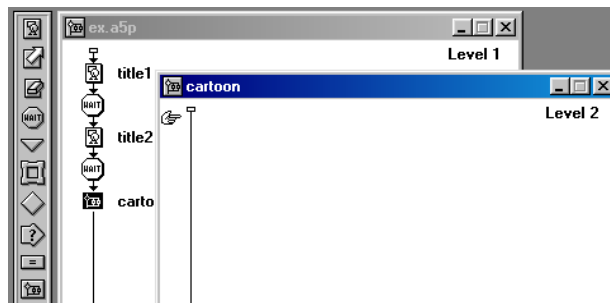
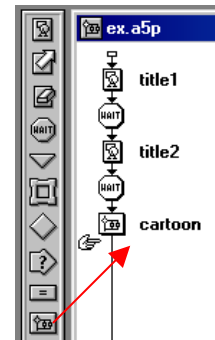


ต่อไป เราจะสร้าง Motion อย่างง่าย ๆ โดยใช้ Motion icon

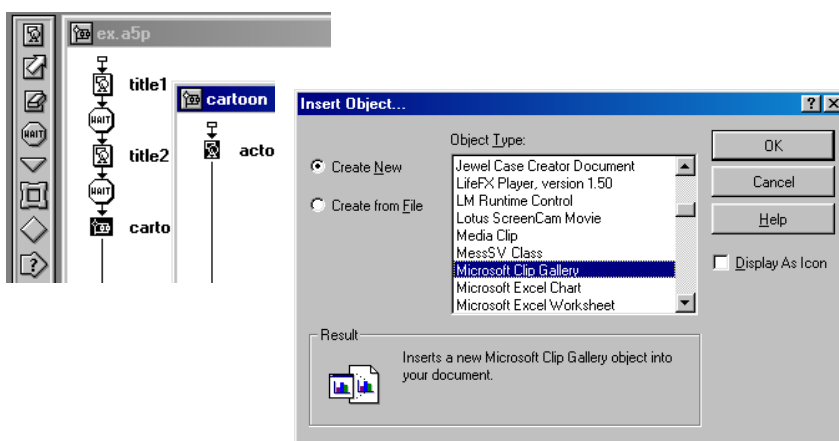
1. เปิดไฟล์งานเก่าที่ทำไว้ต่อจากคราวที่แล้วกันก่อน



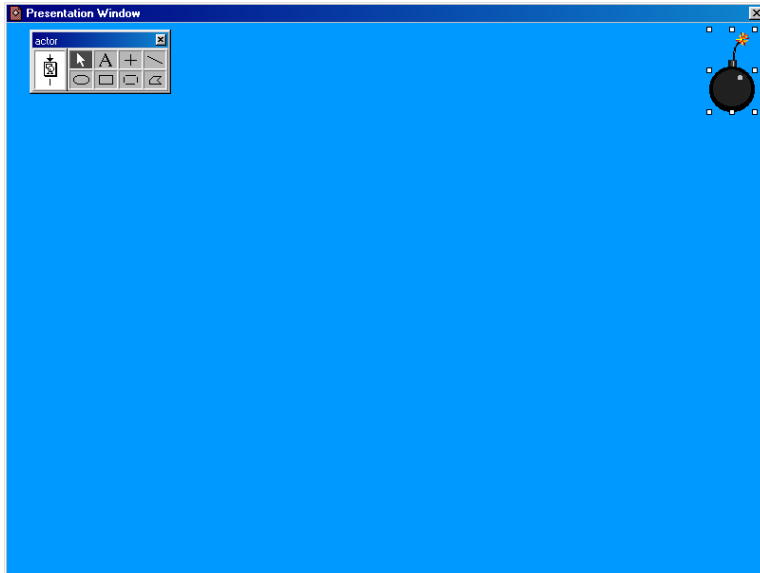
2. ต่อไปให้ลาก Map icon มาวางต่อ wait icon ตัวกลางสุดแล้วตั้งชื่อว่า cartoon
Map icon จะทำหน้าที่ในการ map flow line ให้อีก 1 เส้นเพียบแต่จะเป็น Level 2 ทดลอง double click ที่ map icon จะได้ flowline อีก 1 เส้นดังรูปข้างล่างนี้ การทำงาน authorware จะเริ่มทำงานที่ level 1 ก่อนเมื่อทำงานจนถึง map icon ก็จะโดดไปทำงานที่ level 2 แล้วจึงกลับมาที่ level 1 ตามเดิม



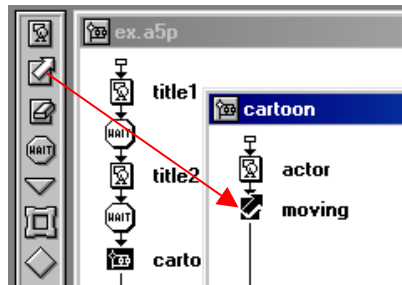
3. ให้ลาก display icon มาวางไว้ที่ level 2 ตั้งชื่อว่า actor แล้ว double click เข้าไป แล้วให้หารูปภาพมาใช้ได้ โดยการแทรกจากไฟล์หรือจากเมนู Insert > OLE Objects แล้วเลือก Microsoft Clip Gallery



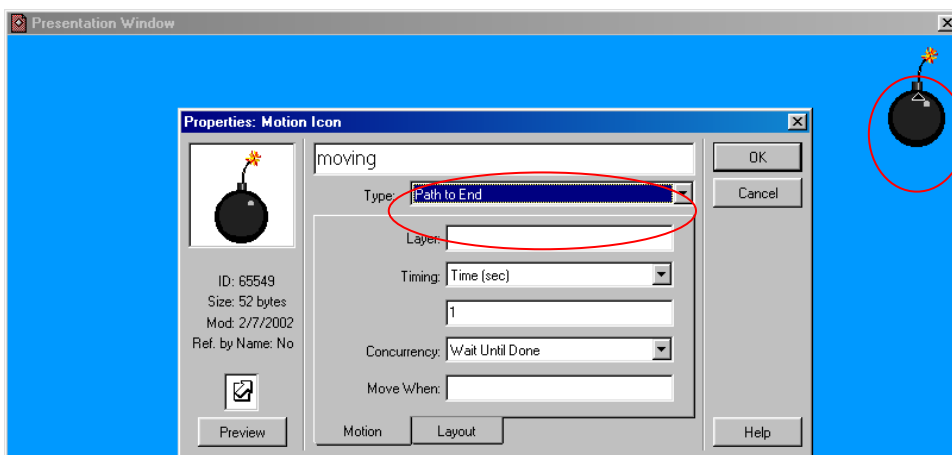
จัดวางตำแหน่งของรูปภาพไว้ ณ จุดเริ่มต้นที่ต้องการ เช่น ถ้าต้องการให้วัตถุเคลื่อนที่จากขวาไปซ้าย ก็ไปจัดวางไว้ด้านขวาของหน้าจอ ส่วนขนาดของวัตถุก็ไม่ควรใหญ่เกินไปเพราะจะทำให้เคลื่อนที่ได้ไม่สะดวก แล้วจำกัด และที่สำคัญจะทำงานช้ากว่าวัตถุขนาดเล็กอีกด้วย



4. ต่อไปให้กลับไป flow line เพื่อทำงานต่อ
5. ลาก motion icon มาวางต่อจาก actor แล้วตั้งชื่อว่า moving

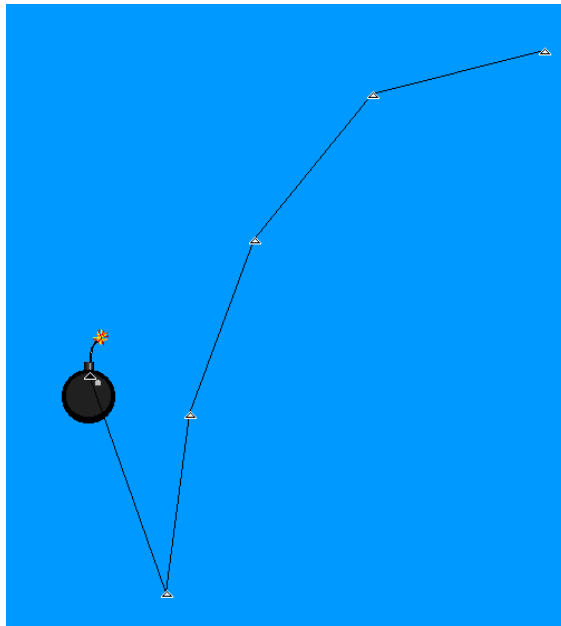


6. จากนั้นให้ double click ที่ motion icon ... ทำการเปลี่ยน type จาก direct to point เป็น path to end จากนั้นให้คลิกที่ object 1 ครั้งจะเกิด 3 เหลี่ยมเล็กๆ ขึ้นที่วัตถุนั้น

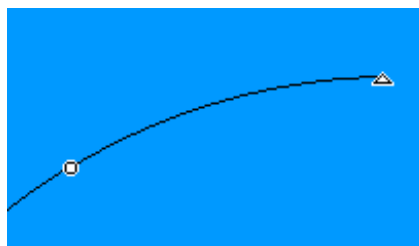


7. ขั้นต่อไปคือต้องสร้างเส้นทางให้กับวัตถุ(ระเบิด) ตอนนี้ให้คุณเลื่อน dialog properties Motion icon หลบออกไปซักหน่อยหนึ่งเพื่อให้มีที่ว่างมาก ๆ น้อย
8. ทำการลากวัตถุ ออกมาระยะหนึ่งแล้วปล่อยจะเกิดเป็นเส้นทางเชื่อมระหว่างจุด
9. ทำการลากต่อไปเป็นระยะเพื่อสร้างเส้นทาง ในตอนแรกนี้อ่าไปลากที่ 3 เหลี่ยม ให้ลากที่วัตถุเลย

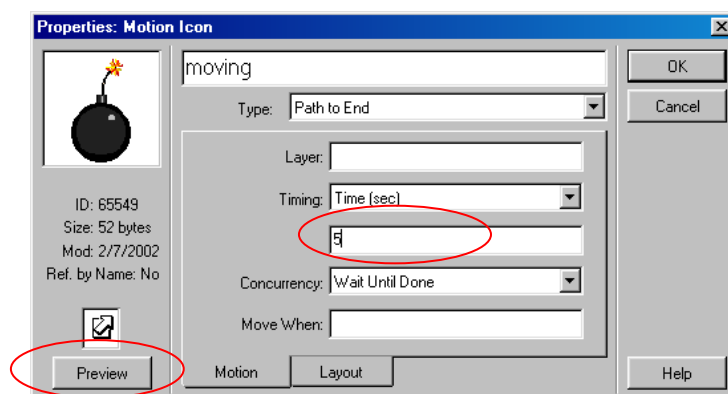
10. สร้างเส้นทางต่อไปเรื่อย ๆ จนเกิดเป็นเส้นทางที่ต้องการ สำหรับเส้นทางที่สร้างขึ้นมา สามารถจัดใหม่ได้ โดยการลากสามเหลี่ยมโดยตรงเพื่อจัดเส้นทางใหม่ให้สวยงามเหมาะสมยิ่งขึ้น



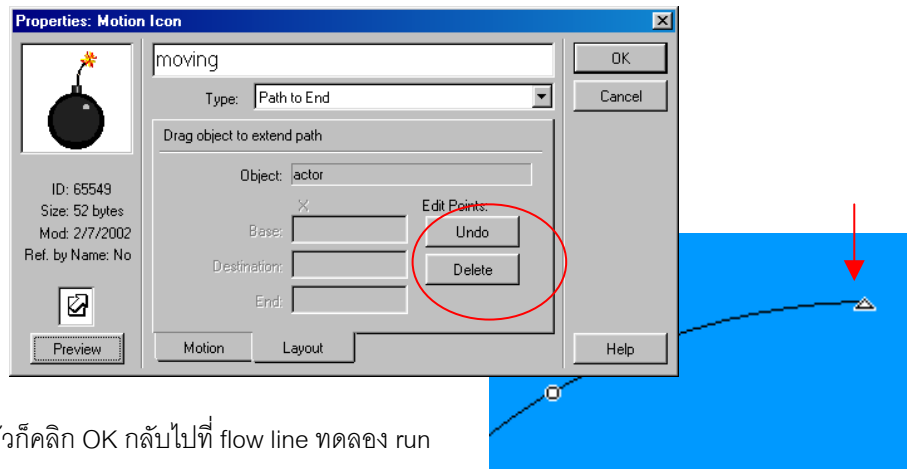
11. เส้นทางทั้งหมดถ้าต้องการปรับให้เป็นเส้นโค้งก็สามารถทำได้โดยการ double click ที่สามเหลี่ยม เส้นตรงก็จะกลายเป็นเส้นโค้ง แต่ถ้า double click อีกครั้งก็จะกลายเป็นเส้นตรงอีกครั้ง



12. ลาก dialog properties กลับคือมา แล้วคลิกที่ tab motion อันดับแรกดูผลของการทำงานก่อน click ที่ปุ่ม preview เพื่อดูการทำงาน (เร็วมาก) เราจะลดความเร็วลงให้ช้ากว่านั้น ให้เปลี่ยนตัวเลขเวลาได้ช่อง timing จาก 1 ให้มีค่ามากขึ้น จากตัวอย่างเพิ่มเป็น 5 วินาที แล้วลองดู preview อีกครั้ง



13. การแก้ไขเส้นทางที่ผิดพลาด ให้คลิกที่ tab layout ถ้าต้องการลบส่วนใดให้คลิกที่จุดวงกลมหรือสามเหลี่ยมที่ต้องการลบ แล้วคลิกปุ่ม Delete



14. ถ้าเรียบร้อยแล้วก็คลิก OK กลับไปที่ flow line ทดลอง run