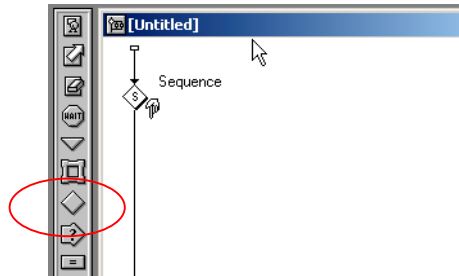


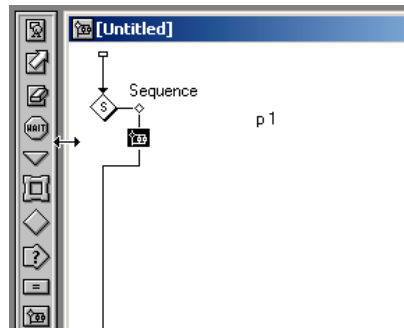
การสร้างการนำเสนอแบบต่อเนื่องโดยใช้ Decision Icon

การนำเสนอแบบต่อเนื่องตามลำดับเราสามารถประยุกต์ใช้ในงานต่างๆ เช่น การนำเสนอภาพต่อเนื่อง การสุ่มข้อสอบ หรือสุ่ม ภาพ สุ่มเนื้อหา (แต่จะเหมาะกับข้อสอบหรือเนื้อหาที่มีปริมาณไม่มากนักจะครับ..เพราะถ้ามากจะทำให้ edit ไม่สะดวกเพราะต้องเลื่อน Scroll bar นาน ๆ

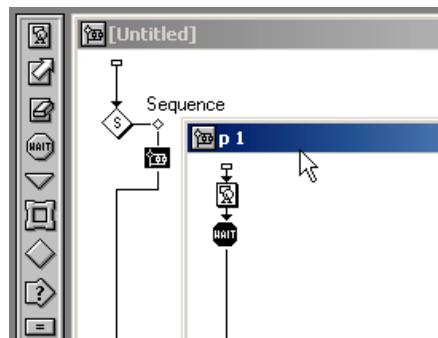
1. เริ่มจากลาก Decision icon มาวาง ที่ flow line แล้วตั้งชื่อว่า "Sequence"



2. ให้ลาก Map มาวางด้านขวาของ Decision icon แล้วตั้งชื่อว่า p1

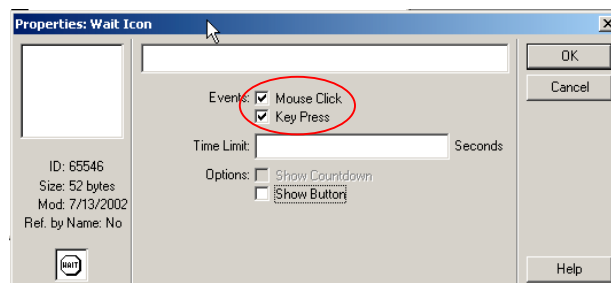


3. ให้ double click ที่ Map p1 เราจะโดดไปยัง level สูงกว่า ที่นี้ให้ลาก Display icon มาวาง ตั้งชื่อตามใจชอบ หรือไม่ตั้งก็ได้(เราจะ copy icon นี้ออกมาหลายๆ ตัวถ้าตั้งก็ตั้งชื่อ แก้ไขด้วยนะครับเพื่อไม่ให้ซ้ำกัน) จากนั้นลาก wait icon มาวาง ต่อจาก display icon

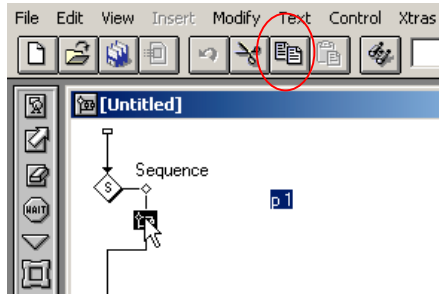


4. ให้ double click ที่ wait icon เพื่อกำหนดค่า ดังต่อไปนี้

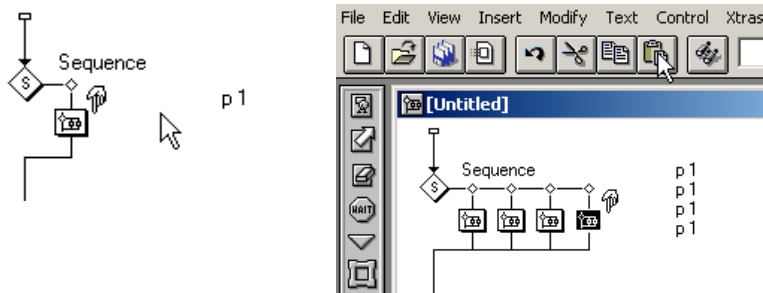
ให้เลือก Event Mouse click
ยกเลิก Show Button
คลิก OK



5. ให้เปิด Flow line p1 กลับไปยัง level Decision icon แล้วคลิก ที่ map p1 คลิก ปุ่ม copy บนแถบเครื่องมือ

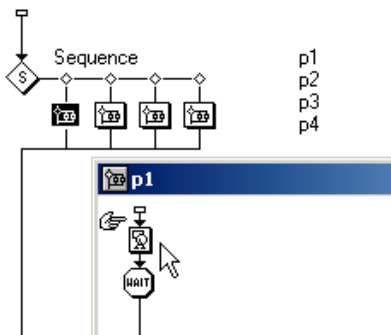


6. ให้ คลิกทางขวา map p1 ซึ่งจะปรากฏมีรูปมือชี้อยู่ทางขวาของ icon ที่นี้ให้คลิก ปุ่ม paste เพื่อวาง icon ที่ได้ทำการ copy ไว้จากข้อ 5 ให้คลิก paste 3 ครั้ง เพื่อให้ได้ icon ทั้งหมด 4 icon



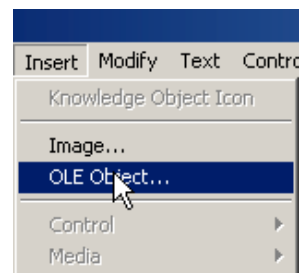
7. เราจะได้ map มาทางขวาทั้งหมด 4 อันแต่ชื่อเดียวกัน ให้คุณจัดการเปลี่ยนชื่อเป็น p1 p2 p3 p4 ตามลำดับ การเปลี่ยนก็คลิกที่ map icon แล้วก็พิมพ์ชื่อใหม่เข้าไปได้เลย ทีละตัวตามลำดับ

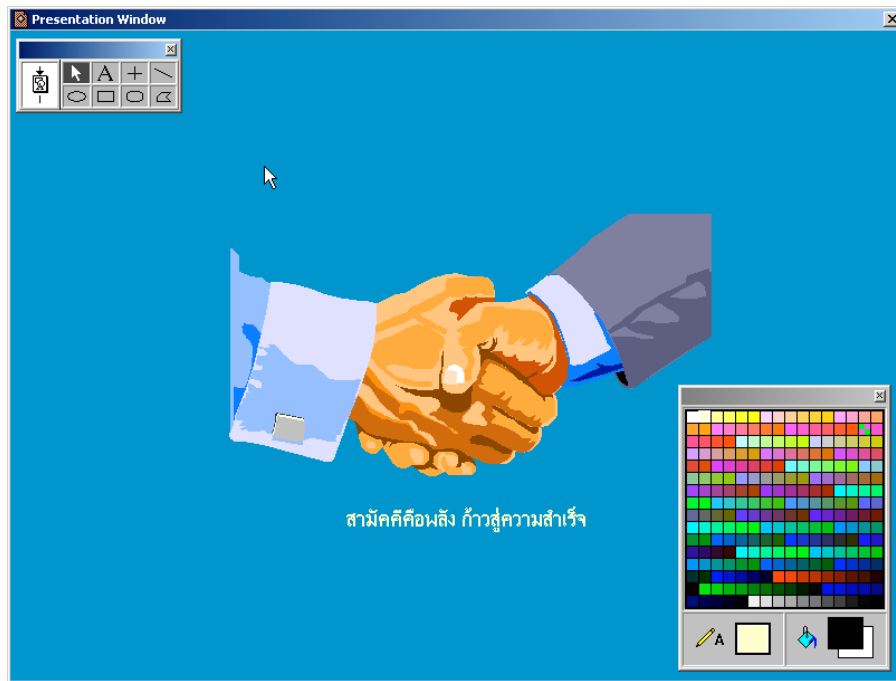
8. ต่อไปต้องทำการ edit map แต่ละตัวซึ่งจะมี icon 2 ตัวอยู่ภายในเหมือนกันหมดคือ display icon กับ wait icon สำหรับ wait icon นั้นได้ edit ไปแล้วแต่ display นั้นยัง ให้ double click ที่ map p1 เพื่อ edit display



9. double click ที่ display icon เพื่อทำการแก้ไขหรือแทรกข้อความ ในที่นี้เพื่อความรวดเร็วให้แทรกรูปภาพ หรือ พิมพ์ข้อความสั้นเล็กน้อย ตกแต่งให้สวยงามไม่ว่าจะเป็นสีสัน หรือรูปภาพต่างๆ

แทรกรูปภาพใช้เมนู Insert > OLE Object... > Microsoft clip Gallery





10. พิเศษนิดหน่อย ด้วยการให้ authorware แสดงเลขหน้าในขณะที่ทำการ run ... ให้ใช้เครื่อง Text พิมพ์ข้อความต่อไปที่มุมด้านบนขวา หรือด้านอื่นบนจอภาพ

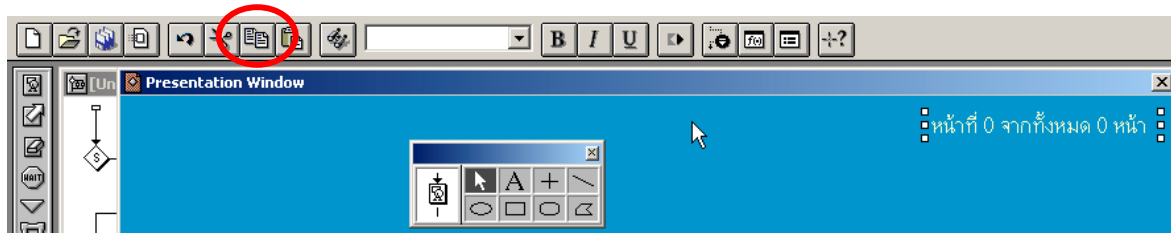
“หน้าที่ {PathSelected} จากทั้งหมด {PathCount} หน้า”

พิมพ์เสร็จให้คลิกลูกศร ข้อความในส่วนที่เป็นวงเล็บปีกกาจะเปลี่ยนเป็นตัวเลข ซึ่งอาจเป็น 0 หรือเลขอื่นก็ได้อย่าเพิ่งใส่ใจในตอนนี้นะครับ

การใช้วงเล็บปีกกา { } หมายความว่า จะให้เปลี่ยนตัวแปรในวงเล็บนั้นออกมาเป็นค่าที่เก็บไว้ ดังนั้นถ้าเราใส่อะไรไว้ในวงเล็บปีกกา authorware จะมองว่านั่นคือตัวแปร สำหรับตัวแปร 2 ตัวนี้คือ “หมายเลขหน้าที่แสดง” และ “จำนวนหน้าทั้งหมด”

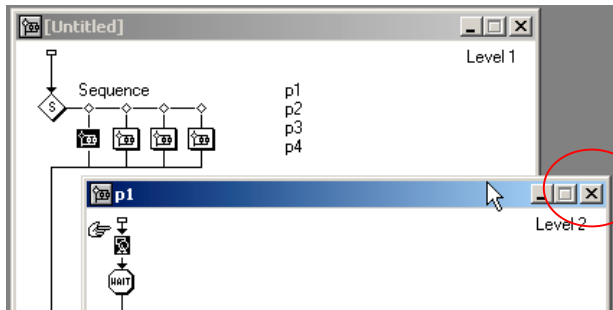


11. จัดวางใหม่ที่มีมุมบนขวาให้เรียบร้อย... เราจะ copy ไปไว้ทุกหน้า เพื่อไม่ต้องพิมพ์ใหม่ ให้คลิกที่ ข้อความเพื่อให้เกิด border แล้วคลิกข้อความ คลิกปุ่ม copy ที่แถบเครื่องมือ



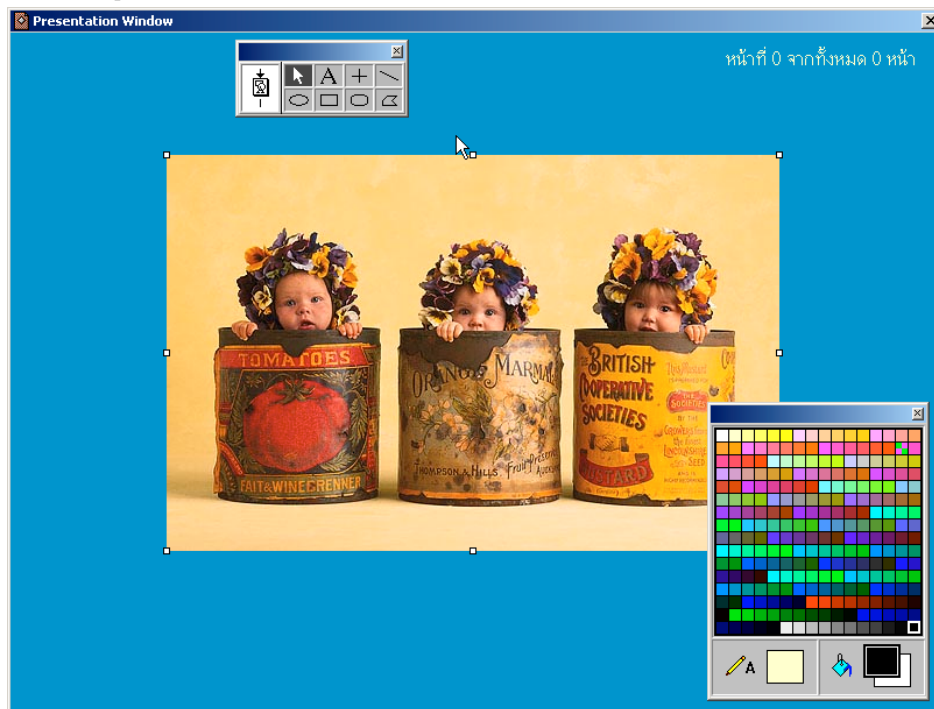
12. ปิดหน้า display เพื่อกลับไปยัง flow line

13. ปิด flow line ชื่อ p1 เพื่อไปยัง decision icon



14. Double click ที่ map p2 เพื่อเปิด flow line จากนั้น double click ที่ display คลิกปุ่ม paste เพื่อวางข้อความ สังเกตข้อความจะปรากฏ ณ ตำแหน่งที่เคยอยู่เดิม...ข้อความนี้ไม่ต้องแก้ไขใด ๆ ทั้งสิ้น

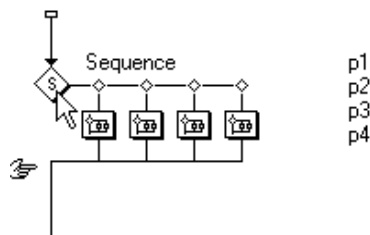
พิมพ์ข้อความ แทรกรูปภาพ ตกแต่งให้สวยงาม



เสร็จแล้วให้กลับไป flow line ปิด flow line p2 เพื่อไป edit p3 p4

ทำเช่นนี้กับ map p3 และ p4 2 ตัวที่เหลือ คือให้ทุกตัวมีรูปหรือ content อยู่ภายในมิเช่นนั้นจะมีปัญหาตอน Run

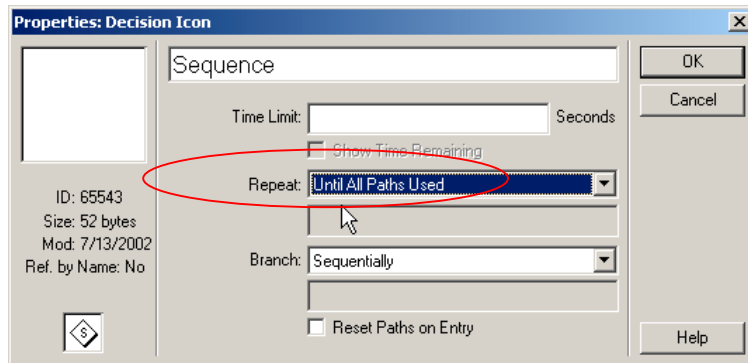
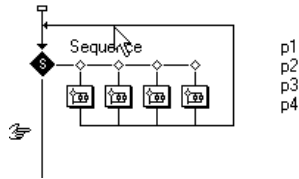
15. ปิด flow line กลับมาเส้นที่มี decision icon เราจะเห็นโครงสร้างการทำงาน ดังรูปข้างล่าง ซึ่งจะเป็นการทำงานเพียงรอบเดียวคือเลือกเอาเส้นทางใดทางหนึ่งเท่านั้น



16. ให้ double click ที่ decision icon เพื่อกำหนดค่าดังต่อไปนี้

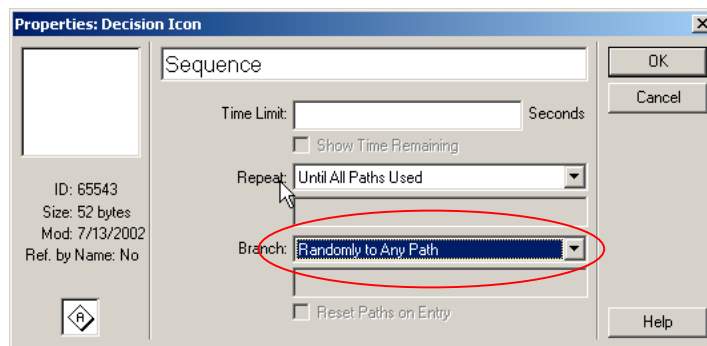
- เปลี่ยน Don't Repeat เป็น Until All Path Used

- click OK

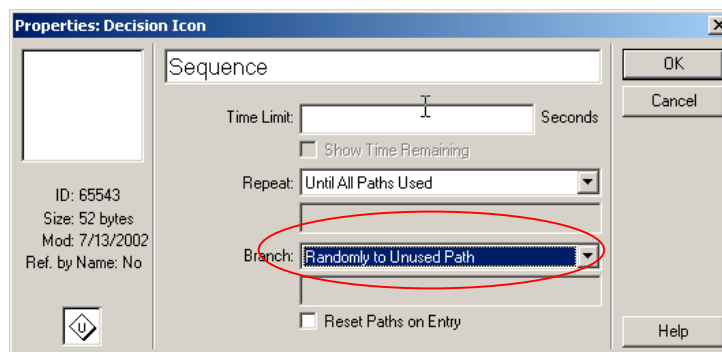


17. เรียบร้อยแล้ว ให้ ลอง run ดูครับ ... Authorware จะนำเนื้อหาขึ้นแสดงทีละหน้า ผู้ใช้คลิกเมาส์ จะไปหน้าถัดไป และในขณะที่แต่ละหน้าแสดงนั้นเลขหน้าก็จะเปลี่ยนไปด้วย

18. double click ที่ decision icon เปลี่ยน Branch เป็น Randomly to Any Path คลิก OK ลอง Run ดู สังเกต การสุ่มหน้าขึ้นแสดง ซึ่งจะมีการซ้ำไปซ้ำมา



19. double click ที่ decision icon เปลี่ยน Branch เป็น Randomly to Unused Path คลิก OK ลอง Run สังเกต คราวนี้ก็เป็นการสุ่มเช่นเดียวกันแต่จะไม่มี การซ้ำหน้าเกิดขึ้น



ข้อ 19-20 สามารถนำไปประยุกต์ใช้ในด้าน การสุ่มข้อสอบจำนวนข้อน้อย ๆ ได้ หากต้องการกำหนดเวลาในการทำข้อสอบก็ป้อนลงในช่อง Time Limit (หน่วยเป็นวินาที)