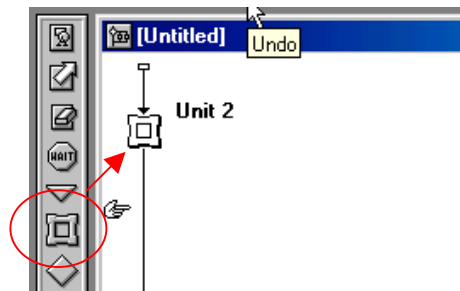


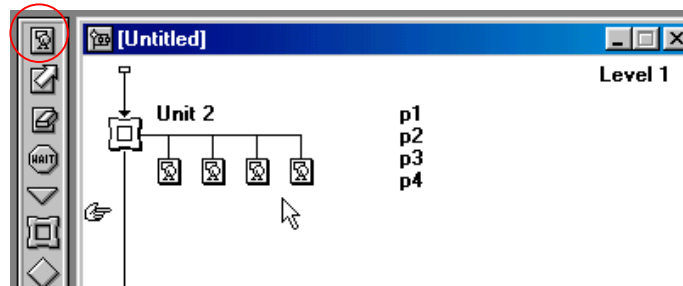
การใช้งาน Frame Work เพื่อสร้างเนื้อหา

กรณีการสร้างเนื้อหา จำเป็นต้องอำนวยความสะดวกให้ผู้ใช้งานสามารถเลือกอ่านหน้าที่ต้องการ เช่น การพลิกไปอ่านหน้าถัดไป หรือย้อนกลับไปอ่านหน้าที่ผ่านมาเพื่อเป็นการทบทวนได้ด้วย Authorware ได้ให้เครื่องมือในการสร้างกลไกดังกล่าวมาให้แล้วชื่อว่า Frame Work icon การใช้งานนั้นง่ายมากเพียงลาก display icon มาวางด้านขวาที่ละหน้า ก็จะสามารถใช้งานได้ทันที ลงมือสร้างกันเลย

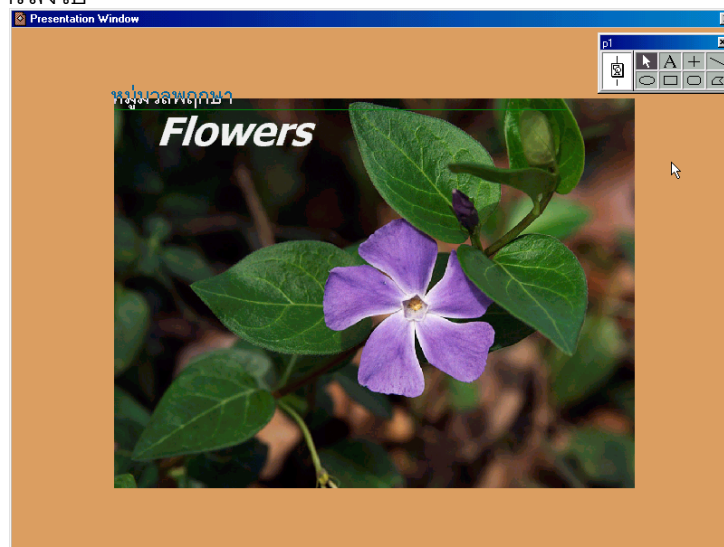
1. ลาก Frame work icon มาวางไว้ที่ Flow line ตั้งชื่อ "Unit2"



2. ลาก display icon มาวางด้านขวาของ Frame work สมมุติว่าเรามีเนื้อหาอยู่ทั้งหมด 4 หน้าด้วยกัน ก็ให้ลากมาวางไว้ด้านขวาของ Frame work จำนวน 4 ตัว ตั้งชื่อให้เรียบร้อย



3. double click ที่ display เพื่อ edit ในส่วนของการแสดงผลที่ละตัวเริ่มจาก p1.... แทรกข้อความ รูปภาพหรือเนื้อหาที่ต้องการลงไป

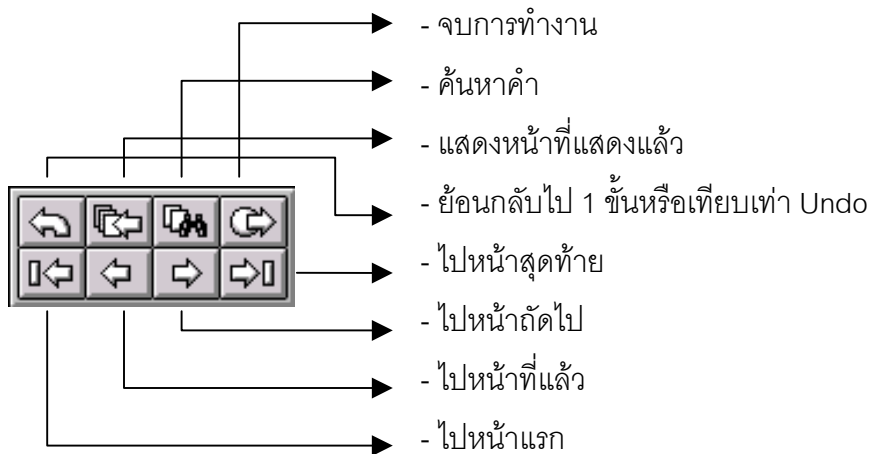


4. แทรกให้ครบทุกหน้า display icon

5. สมมุติเสร็จเรียบร้อยแล้วให้ลอง Run (Ctrl R) เราจะพบเครื่องมือเป็น button อยู่กลุ่มหนึ่งอยู่บนหน้าจอ

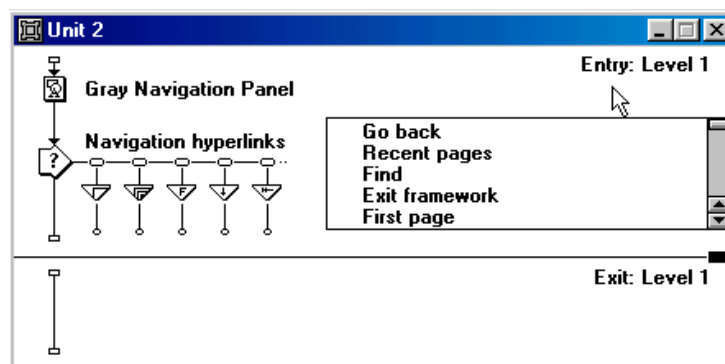


ความหมายของปุ่มต่างๆ มีดังนี้ ให้ลองคลิกปุ่มต่างๆ เหล่านั้นเพื่อดูการทำงาน



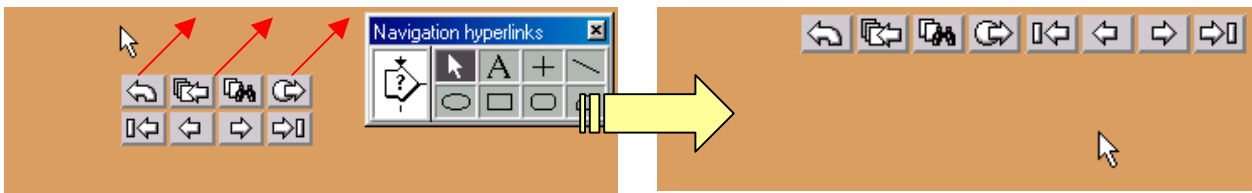
จากการทำงาน เราจะเห็นว่า ปุ่มทั้ง 8 ปุ่มนั้นอยู่ค่อนข้างกึ่งกลางจอภาพ ทำให้ไปบดบังจอภาพหรือบังเนื้อหาที่เราเตรียมไว้ เดี่ยวจะทำการย้ายปุ่มต่างๆ ออกไปไว้รอบนอกหรือบริเวณที่ต้องการกันก่อน ตอนนี้นำคลิก จบการทำงานเพื่อกลับมาที่ Flow line (คลิก close หน้าต่างก็ได้ครับ)

5. double click ที่ Frame work เราจะเห็นมี icon อยู่กลุ่มหนึ่ง

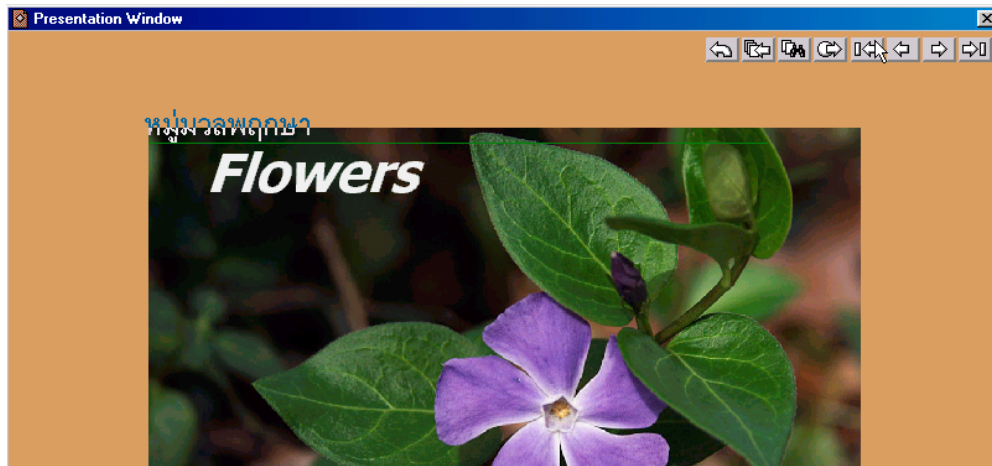


6. คลิกที่ display ที่ชื่อ Gray Navigation Panel กดปุ่ม Delete เพื่อลบออกไปก่อนครับ เนื่องจากตัวนี้จะเป็นตัวบังคับให้ทุกปุ่มต้องอยู่รวมกัน

7. double click ที่ Interaction icon “Navigation hyperlinks” เราจะเห็นปุ่ม 8 ปุ่มวางเรียงกันอยู่
คลิก ลากไปวางไว้ที่จุดที่ต้องการได้ทันที



8. เสร็จแล้ว close เพื่อกลับไป Flow line ลอง run อีกรอบครับ



9. เท่านั้นที่เสร็จสิ้นกระบวนการ...
