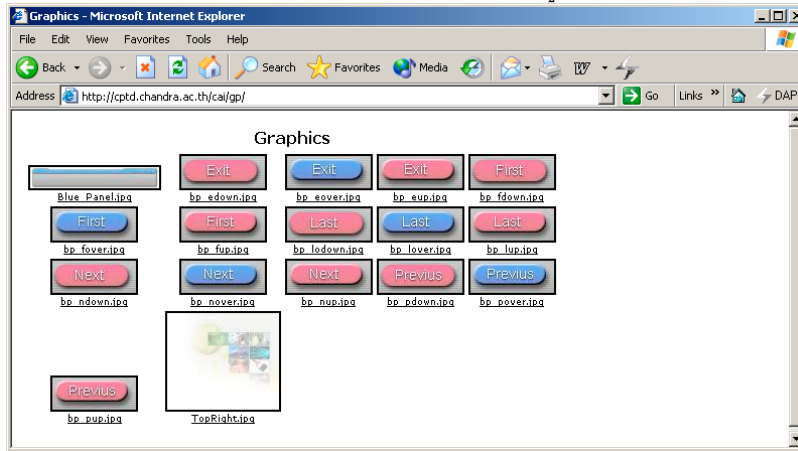


ปรับปรุงความสวยงามของ Button ให้กับ Framwork icon

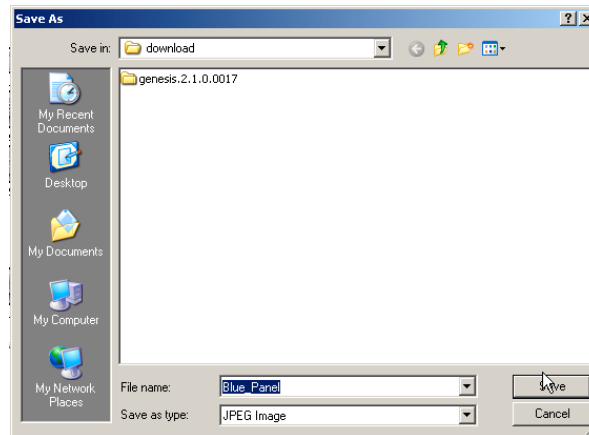
เป็นที่ทราบกันดีว่า Frame work นั้นสามารถทำงานได้ดีทีเดียว สำหรับในส่วนของการสร้างเนื้อหา ยังขาดแต่ความสวยงามเท่านั้น เราจะปรับปรุงเรื่องความสวยงาม นำมาใช้ใหม่ โดยใช้ Graphics ที่เราสร้างขึ้นใหม่แทน buttons แบบเดิมๆ ที่ดูแล้วธรรมดาตามาก...

สำหรับ Graphics นั้นได้สร้างไว้แล้ว ขอให้เข้าไป download ได้ที่ <http://cptd.chandra.ac.th/cai/gp/> นะครับ สำหรับวิธีการก็ง่ายคือ เปิด browser แล้วไปที่ URL ข้างบนนี้ ต่อจากนั้นก็เห็นรูปที่จะให้คลิก Load ทั้งหมด 17 รูปด้วยกัน



ให้ ทำการ Save รูปทั้งหมด(แต่ต้องที่ละรูปนะครับ) เสียเวลาหน่อยแต่ก็ดีกว่าทำเอง

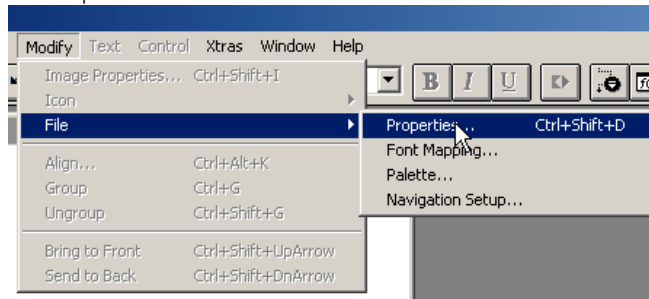
- ให้คลิกขวาที่ภาพที่ละภาพ แล้วเลือกเมนู Save Target As...
- ให้ใช้ชื่อไฟล์เดิมที่มีอยู่แล้ว แต่ให้เลือก Folder ที่จะ save ไว้ใน Folder ของท่านเอง



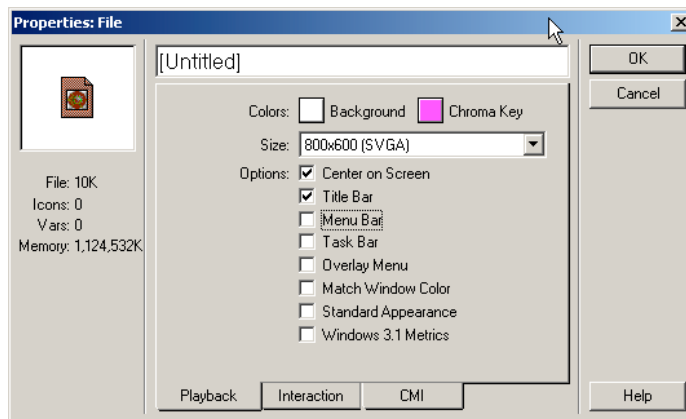
ให้ Save ทุกภาพ จนหมดทั้ง 17 ภาพด้วยกัน

ต่อไปกลับมาที่ Authorware เพื่อจะไปสร้าง Interface ลักษณะ นี้กัน

1. เริ่มที่การกำหนดค่า Properties ให้กับ Files เหมือนกับทุกครั้งที่ผ่านมา คลิกที่ File เลือก New เพื่อสร้าง งานอันใหม่ จากนั้นคลิกที่ Modify > File > Properties



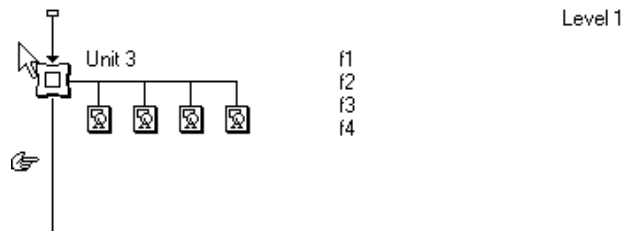
2. กำหนดค่าเริ่มต้นให้กับงานโดยให้ความละเอียดอยู่ที่ 800x600 ใช้ Background สีขาวเหมือนเดิมเนื่องจาก Graphics ที่เตรียมมานี้จะใช้กับ Background สีขาวเท่านั้น เลือก Center On Screen ด้วยนะครับแล้วคลิก OK



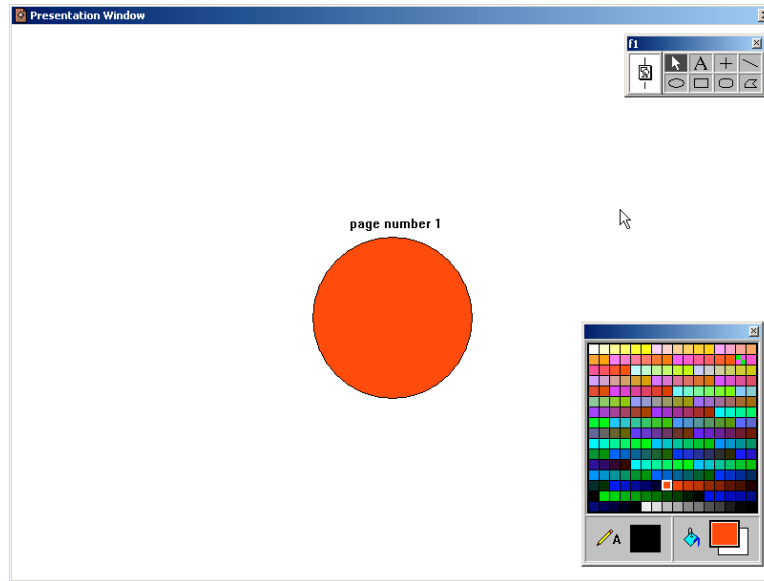
3. ให้ลาก Frame work มาวางไว้ที่ Flow line ตั้งชื่อ Unit 3 หรือชื่ออื่นก็ได้ครับ



4. ลาก Display icon มาวางทางขวาซีก 4 icon เพื่อสมมุติให้เป็นเนื้อหา 4 หน้า ตั้งชื่อให้เรียบร้อย

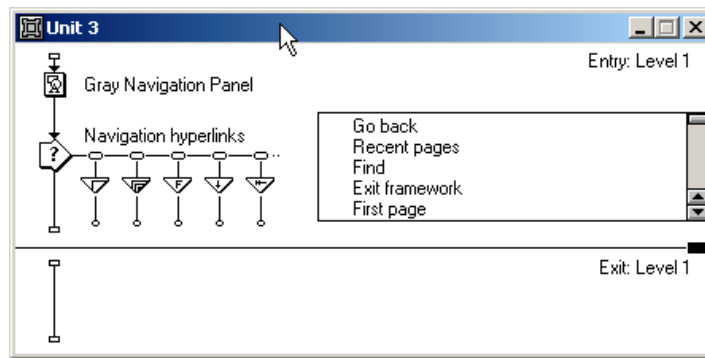


5. ต่อไป Double click ที่ display icon ทีละตัว แล้วทำการป้อนเนื้อหา ซึ่งอาจจะเป็นข้อความหรือรูปภาพ แต่เพื่อความรวดเร็วให้ท่านวาดรูปวงกลมหรือสี่เหลี่ยมสัก 1 รูป แต่ถ้ามีเวลาจะพิมพ์ข้อความที่เป็นเนื้อหาจริง ๆ ลงไปก็ได้ หรือแทรกรูปภาพที่ต้องการจะให้ปรากฏในเนื้อหาแต่ละหน้า ก็สามารทำได้..



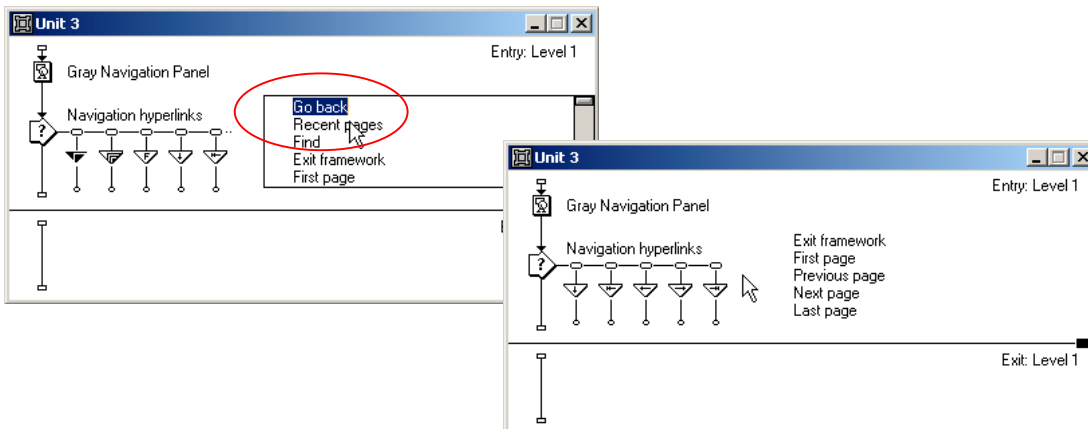
เรียบร้อยแล้วกลับไป flow line เพื่อ edit display ตัวที่สอง สาม สี่ ต่อไป ให้ท่าน edit ทุก display โดยให้มีความแตกต่างกันในด้านเนื้อหา เช่น ถ้าวาดวงกลม ก็อาจจะเปลี่ยนสี หรือเพิ่มจำนวนเป็น 2 รูป หรือ 3 รูปตามหมายเลขหน้า เช่น หน้าที 3 ก็วาดวงกลม 3 รูป เป็นต้น

6. กลับมาที่ flow line ให้ double click ที่ frame work เราจะพบ icon กลุ่มหนึ่งดังรูป



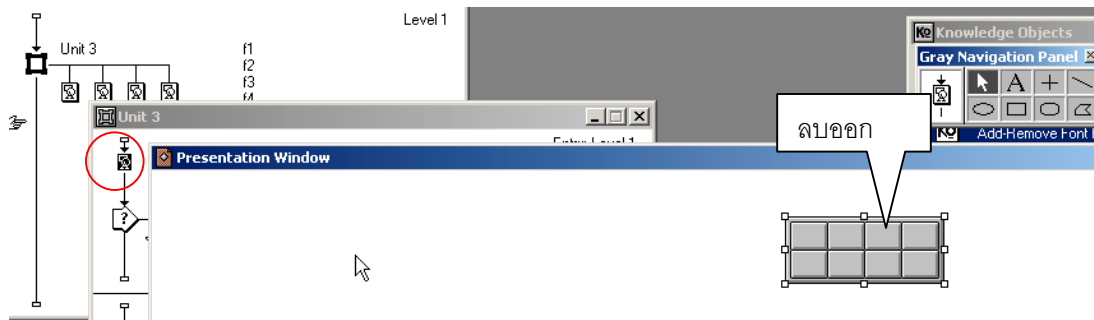
7. ลบ icon ที่ไม่ต้องการออกดังนี้

คลิก ที่ Go back กดปุ่ม Delete เพื่อลบ icon นี้ออกไป รวมทั้ง Recent Pages และ Find ด้วย เนื่องจากไม่ได้ทำ Graphics มาใช้สำหรับงานนี้ครับ ทีนี้เราก็จะเหลือ icon เพียง 5 ตัว



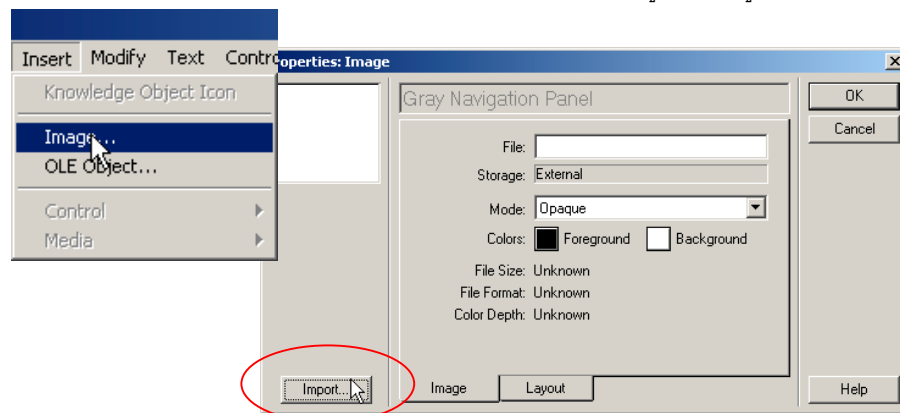
8. double click ที่ Gray Navigation Panel เพื่อ edit

- คลิกที่รูป ที่มีเพียงรูปเดียวบนจอ แล้วลบออก(Click แล้วกด Delete) เราจะแทรกรูปใหม่เข้าไปแทน

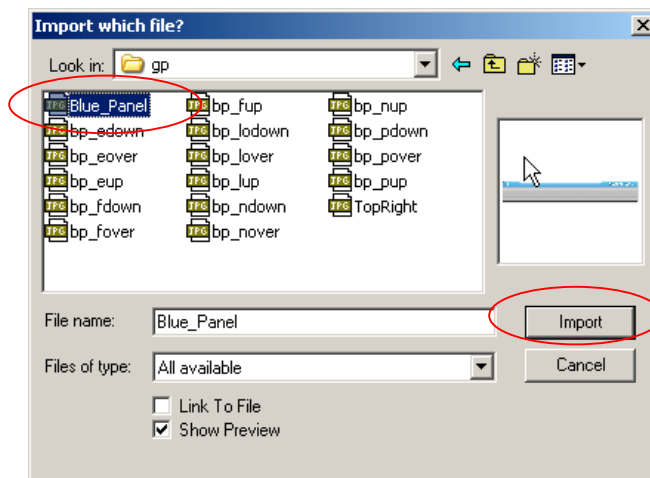


9. คลิกเมนู Insert > Image..

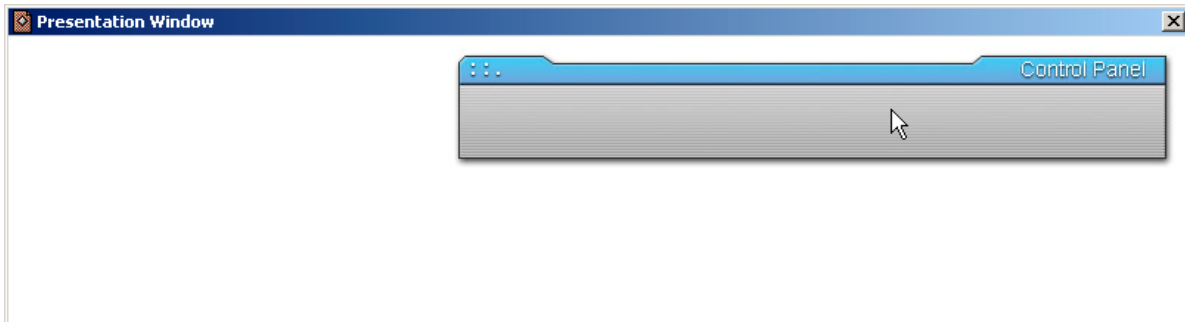
- คลิกปุ่ม Import แล้ว เปลี่ยน Folder เพื่อย้ายไปยัง Folder ที่ท่าน save รูปทั้ง 17 รูปทิ้งไว้



- เมื่อพบแล้ว ให้เลือกที่ไฟล์ที่ใช้ชื่อ Blue_Panel แล้วคลิก Import แล้วคลิก OK



- ให้ลากรูปไปวางไว้ ณ จุดที่ต้องการ



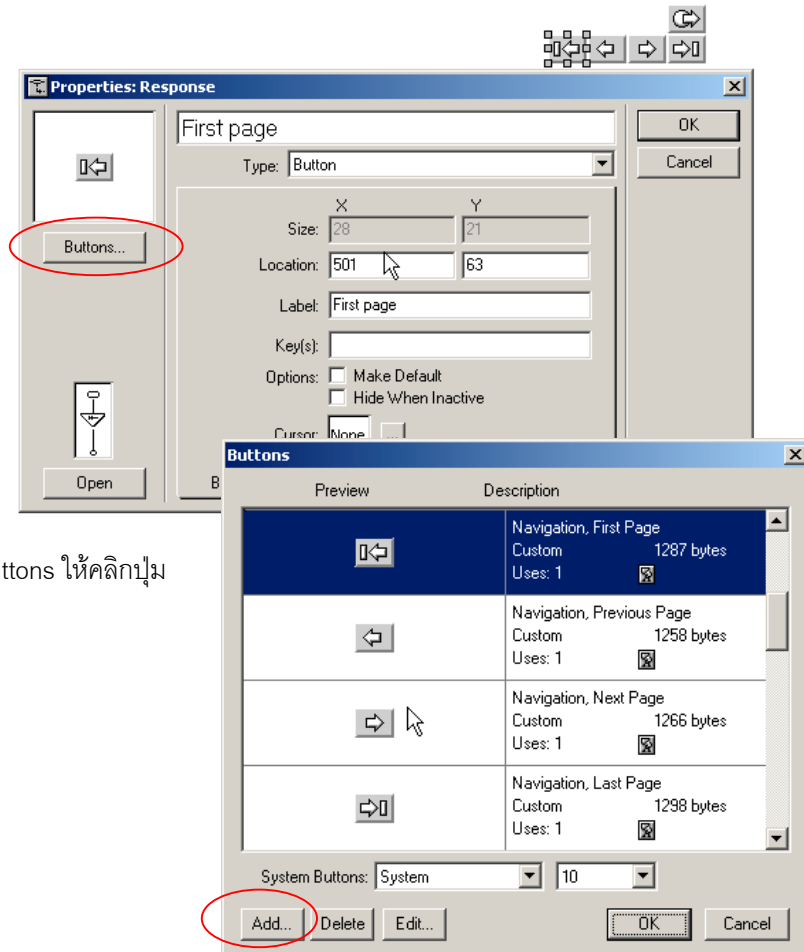
เรียบร้อยแล้ว ต่อไปให้กลับมาที่ Flow line เพื่อจะไป edit ส่วนของ Interaction

10. Double click ที่ interaction icon เราจะเห็นมีปุ่ม 5 ปุ่ม วางเรียงรายอยู่ ที่เห็นเป็นปุ่มเดิมที่มากับ Frame work เราจะเปลี่ยนใหม่ เรียงตามลำดับ เริ่มจาก First Page ก่อนครับ



11. Double click ที่ปุ่ม First page เราจะได้ Properties : Response.

คลิกที่ปุ่ม Buttons.

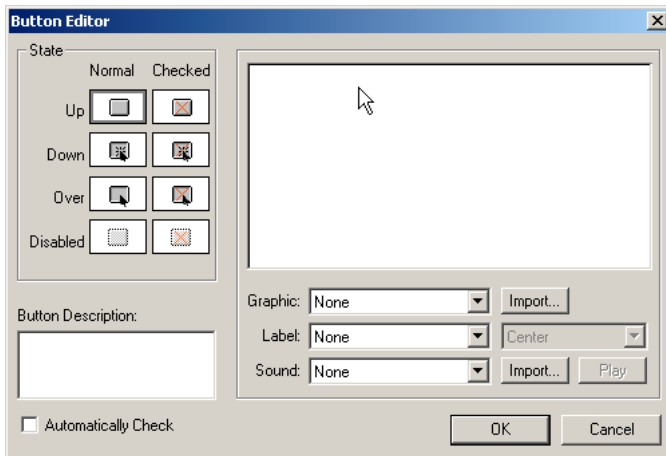


12. เราจะได้ หน้าต่าง Buttons ให้คลิกปุ่ม

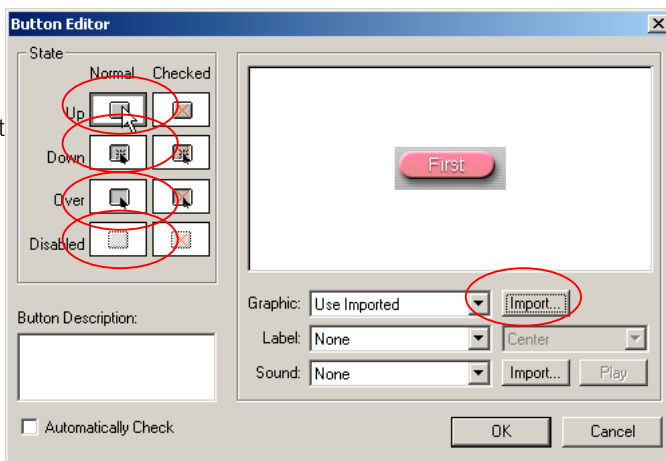
- คลิกปุ่ม Add.

13. ต่อไปนี้ก็คือ Button Editor

สังเกต State ซึ่งจะมี ทั้งหมด 4 State ด้วยกันคือ Up Down Over และ Disable ทั้งหมดคือสถานะของปุ่ม ซึ่งจะแทนด้วย Graphic ทั้งหมด 4 รูปด้วยกัน แต่เราเตรียมมาเพียง 3 สถานะ คือไม่รวม Disable หน้าที่เราก็คือหารูปทั้ง 3 สถานะนั้นมาให้ เราจะได้ปุ่ม 1 ปุ่ม



ปุ่มแรกนี้เป็นปุ่ม First Page ให้ทำดังนี้คลิกที่ช่อง Up คลิกปุ่ม Import แล้วให้เลือกภาพที่ชื่อ bp_fup ซึ่ง f คือ first up คือสถานะที่เป็น up



ต่อไปเป็นสถานะ down คลิกช่อง Down คลิกปุ่ม Import อีกครั้งเลือกภาพ bp_fdown คือ first down นั่นเอง

สถานะ Over ให้คลิกคลิกช่อง Over แล้วคลิก Import เลือกภาพ bp_fover

ครบ 3 สถานะ คลิก OK คลิก OK อีก 2 ครั้ง

กลับมาที่ Presentation เราจะเห็นว่าปุ่ม First ได้เปลี่ยนไปแล้ว



ต่อไปปุ่ม Previous ให้ double click ปุ่ม Previous (ปุ่มรูปลูกศรขวา) คลิก Buttons คลิก Add ให้เลือกภาพตามลำดับดังต่อไปนี้ คลิกช่อง Up แล้ว import ภาพ bp_pup คลิก Down แล้ว import ภาพ bp_pdown คลิก Over แล้ว import ภาพ bp_pover แล้วคลิก OK 3 ครั้งด้วยกัน



ต่อไปปุ่ม Next ให้ double click ปุ่ม Next (ปุ่มรูปลูกศรขวา) คลิก Buttons คลิก Add ให้เลือกภาพตามลำดับดังต่อไปนี้ คลิกช่อง Up แล้ว import ภาพ bp_nup คลิก Down แล้ว import ภาพ bp_ndown คลิก Over แล้ว import ภาพ bp_nover แล้วคลิก OK 3 ครั้งด้วยกัน



ต่อไปปุ่ม Last ให้ double click ปุ่ม Last (ปุ่มรูปลูกศรขวา) คลิก Buttons คลิก Add ให้เลือกภาพตามลำดับดังต่อไปนี้ คลิกช่อง Up แล้ว import ภาพ bp_lup คลิก Down แล้ว import ภาพ bp_ldown คลิก Over แล้ว import ภาพ bp_lover แล้วคลิก OK 3 ครั้งด้วยกัน



ต่อไปปุ่ม Exit ให้ double click ปุ่ม Exit (ปุ่มรูปลูกศรขวา) คลิก Buttons คลิก Add ให้เลือกภาพตามลำดับดังต่อไปนี้ คลิกช่อง Up แล้ว import ภาพ bp_eup คลิก Down แล้ว import ภาพ bp_edown คลิก Over แล้ว import ภาพ bp_eover แล้วคลิก OK 3 ครั้งด้วยกัน

เรียบร้อยแล้วเราได้ปุ่มสวยๆ ดังรูป

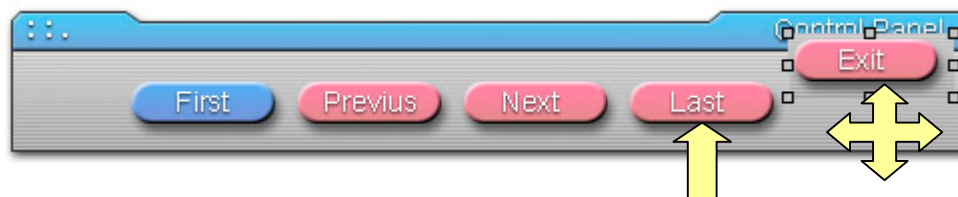


14. กลับไป Flow line แล้วให้ Run Program(Ctrl + R)

15. เราจะพบว่า ปุ่ม และกรอบของปุ่มนั้นยังไม่สัมพันธ์กัน ให้กด Ctrl + P เพื่อหยุดการ Run ชั่วครว



16. คลิกที่ปุ่ม แล้วลากย้ายตำแหน่งให้เข้ากันได้พอดีกับกรอบ Background ดังรูป



17. จัดเรียบร้อยแล้ว ก็กด Ctrl + P อีกครั้งเพื่อ Run ต่อ

เสร็จสิ้นกระบวนการ ...

Thank you