

## การสร้าง แบบฝึกหัดแบบจับคู่ด้วยวิธี Drag & Drop

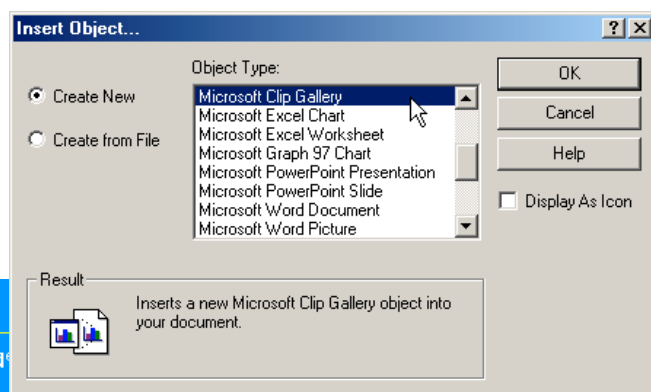
คราวนี้เราจะใช้ Interaction ในลักษณะ Drag and Drop ซึ่งใน authorware ใช้ชื่อ Response type ว่า target area หรือพื้นที่เป้าหมาย สมมุติว่า เราจะให้ผู้เรียนใช้เมาส์ลากคำที่กำหนดให้แล้วมาเติมลงในช่องว่างให้ถูกต้อง หากถูกต้องก็ให้คำนั้นอยู่ในช่องว่างต่อไป หากไม่ถูกต้องก็ให้คำนั้นกลับไปอยู่ที่เดิม



1. เริ่มต้นด้วยการลาก Interaction icon มาวางบน flow line แล้วตั้งชื่อ "drag&drop" จากนั้น double click เข้าไปเพื่อทำการแก้ไข



2. ต่อไปเราจะเข้าไปสู่ยัง presentation windows ให้ทำการพิมพ์ข้อความและแทรกรูปภาพซัก 3 รูปพร้อมประโยคซึ่งเว้นที่ว่างไว้ให้เติมคำดังตัวอย่างข้างล่างนี้(การแทรกรูปภาพให้คลิกจากเมนู Insert > OLE Object ... เพื่อแทรกรูปภาพจาก Microsoft clip Gallery หากไม่มีรูปดังรูปข้างล่างนี้ให้ใช้ภาพอื่นก็ได้



### Drag & Drop

ให้นักเรียนใช้เมาส์ลากคำ(Drag)ทาง

This is a .....



This is a .....



This is a .....



3. ต่อไปเราจะพิมพ์คำที่จะให้ผู้เขียนลากมาเติมในช่องว่าง ให้ทำการพิมพ์คำที่ต้องการให้ลากลงไปทีละคำ(เน้นว่าให้ใช้ Text Tool คลิกแล้วพิมพ์ทีละคำ อย่าทำการ enter ลงมาเพื่อพิมพ์คำที่สองหรือที่สามเป็นอันขาด) สำหรับคำที่จะพิมพ์นั้นตรวจสอบคล้องกับรูปหลังประโยค จากตัวอย่างก็ต้องเป็นคำว่า Lion , Shark และ Man เป็นต้น แต่ในที่นี้ให้เพิ่มไปอีก 1 คำเพื่อใช้เป็นคำหลอก

สำหรับลำดับที่ของคำเพื่อให้ยากขึ้นไปอีกก็ควรวางสลับกันซึกนิด เช่นจากข้อสองแทนที่จะพิมพ์เป็น Lion , Shark , Man ก็สลับกันเป็น Man , Lion , shark แล้วก็แถมอีกคำคือ dog เป็นต้น จากนั้นก็ตกแต่งให้สวยงามน่าใช้

ลำดับต่อไปเราจะต้องทำการย้ายคำทั้ง 4 คำไปไว้ใน display icon คำละ 1 display icon เพื่อให้คำแต่ละคำนั้นสามารถลากไปที่ไหนก็ได้ อย่างอิสระ ไม่เป็น group เดียวกัน



4. ให้ใช้เครื่องมือลูกศรหรือ pointer คลิกที่คำแรก(ในที่นี้คือ Man) จากนั้นคลิกเมนู Edit > Cut เพื่อทำการตัดคำนี้ไปเก็บไว้ใน memory ตอนนี้จะพบว่าคำว่า Man หายไปแล้ว ให้เรากลับไป flow line (คลิกปุ่มกากบาทเล็กๆ ที่เครื่องมือ)



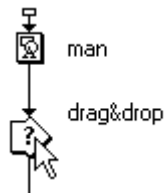
5. ลาก display icon มาวางไว้ก่อน Interaction icon “Drag&Drop” แล้วตั้งชื่อว่า “Man” ซึ่งเป็นชื่อที่เหมือนกับคำที่เรา cut มา



6. จากนั้น double click ที่ display icon เพื่อทำการ edit display .... หลังจาก double click แล้วเราก็จะเข้าสู่ presentation windows ให้คลิกเมนู Edit > Paste ทันที คำว่า “Man” ก็จะถูกวางไว้บน windows เรียบร้อย ซึ่งตำแหน่งที่วางไว้จะตรงกับตำแหน่งเดิมก่อน cut มาทุกอย่าง..... ต่อไปให้กลับไป flow line



7. double click ที่ Interaction icon “drag&drop” อีกครั้ง เพื่อเข้าไปยัง presentation windows



8. ต่อกไปคลิกที่ว่างก่อนเพื่อยกเลิกบรรดา border ทั้งหมดที่ปรากฏออกมาก่อนนะครับ

9. คลิกที่คำตัดจากคำเมื่อครั้งนี้ คือคำว่า “Lion” แล้วคลิกเมนู Edit > Cut อีกครั้ง คำว่า Lion ก็จะถูกตัดออก



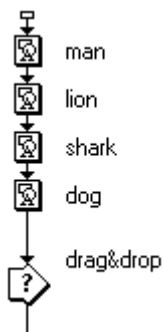
10. กลับไปที่ flow line แล้ว ลาก display icon มาวางต่อจาก display “man” แล้วตั้งชื่อตามคำที่สองคือคำว่า Lion ก็ตั้งชื่อ display นี้ว่า lion



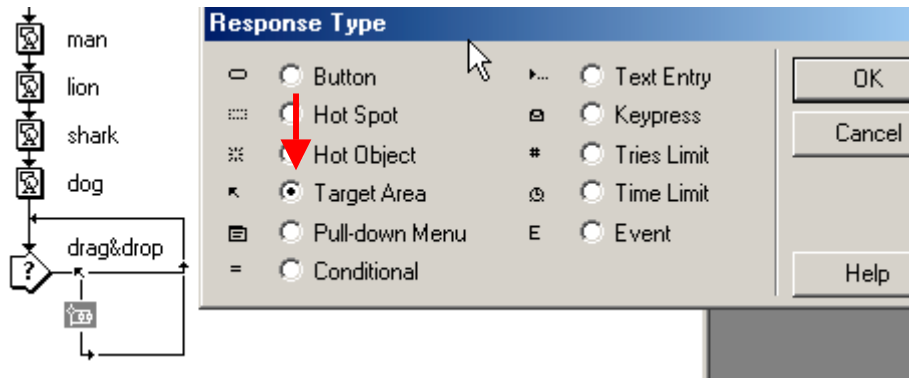
11. double click ที่ display icon “lion” เพื่อเข้าไปยังหน้าต่าง presentation จากนั้นคลิกเมนู Edit > Paste เพื่อวางคำลงใน icon นี้ เสร็จแล้วให้กลับไป flow line เพื่อทำแบบเดียวกันกับ ที่เหลือทั้งหมด

ตอนนี้ให้คุณทำการ cut คำที่เหลืออีก 2 คำมาใส่ไว้ใน display icon แล้วตั้งชื่อว่า “Shark” และ “Dog” ตามลำดับ

หลังจากดำเนินการเสร็จสิ้นแล้วก็จะได้ icon โครงสร้างตามรูปข้างล่างนี้ ซึ่งภายใน display icon ทั้ง 4 ตัวบรรทัดจะคำไว้ display ละ 1 คำ



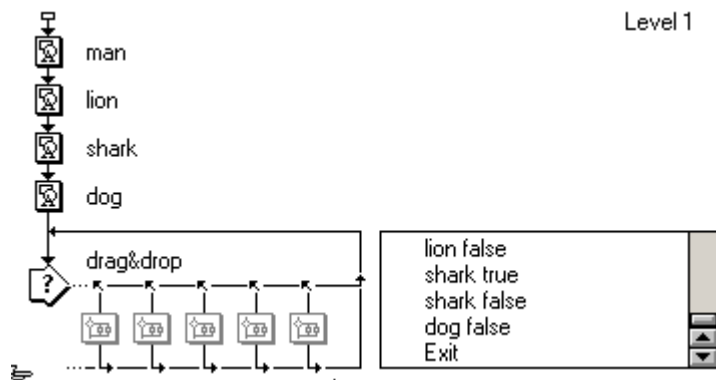
12. ต่อไปให้ลาก Map icon มาวางด้านขวาของ Interaction icon...มาถึงตอนนี้เครื่องจะถาม Response type ให้เลือก target area



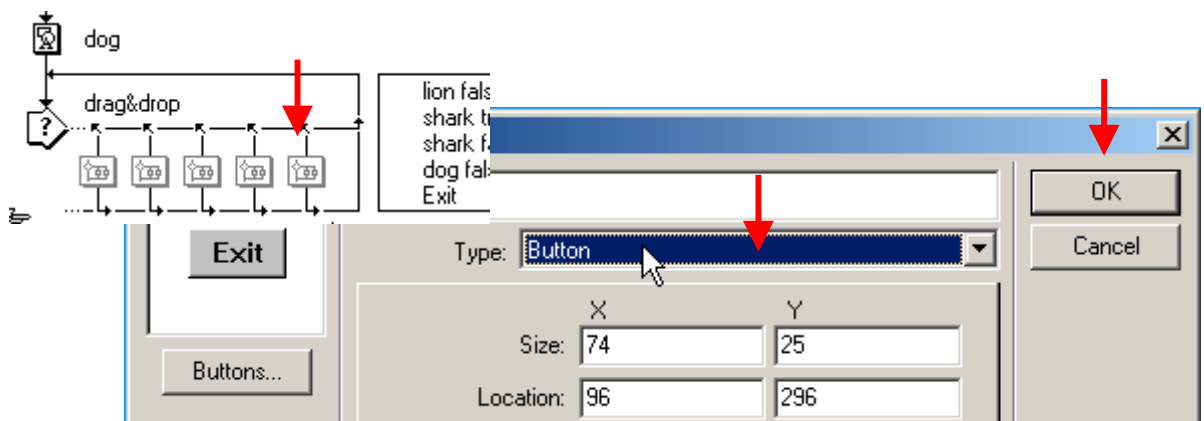
map icon ตัวนี้ให้ตั้งชื่อว่า "man true" ซึ่งเราจะใช้แทนเหตุการณ์ที่ลากคำว่า man ซึ่งเป็นคำแรกไปวางถูกตำแหน่ง

จากนั้นให้ลาก map icon มาวางต่อจาก map ตัวแรกเรียงไปทางขวาโดยให้ตั้งชื่อ "man false" ซึ่งก็คือเหตุการณ์ที่ลากคำว่า man ไปวางผิดตำแหน่ง ซึ่งนั่นหมายความว่าจะมีค่า 3 คำคือ man lion และ shark ซึ่งจะมีเหตุการณ์ที่ผู้ใช้ลากไปวางถูกหรือผิดตำแหน่ง แต่คำว่า dog นั้นเป็นคำหลอก ไม่ว่าจะลากไปวางตรงไหนก็ผิดทั้งนั้น สรุปว่า lion ก็จะมีทั้ง true และ false คำว่า shark ก็เช่นกันส่วน dog มี false กรณีเดียว จึงให้ลาก map icon มาวางเรียงไปทางขวาแล้วตั้งชื่อทีละตัว ตามลำดับดังนี้(รวมแล้วต้องลากมาอีก 6 map

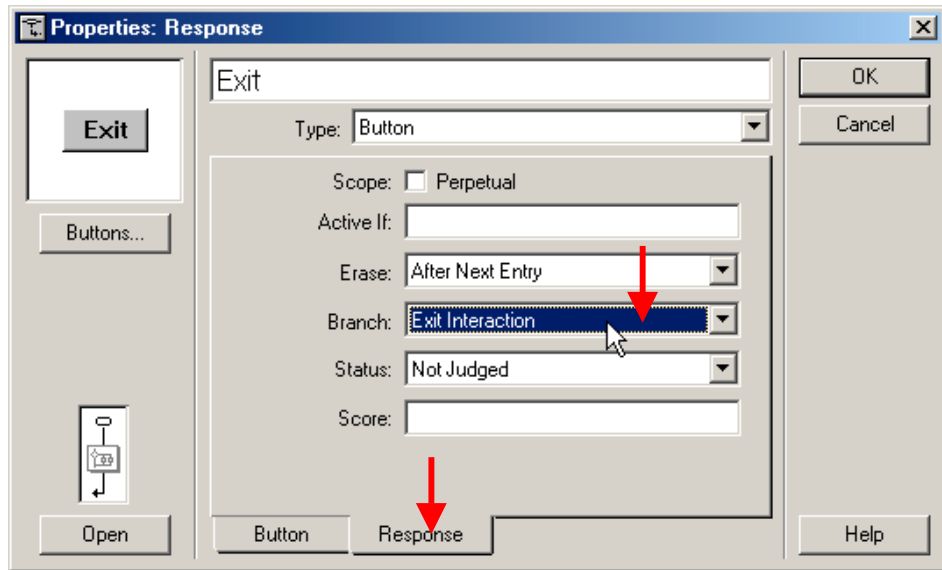
"lion true" , "lion false" , "shark true" , "shark false" , "dog false" , "Exit"



13. ให้ double click ที่ branch ของ Exit เพื่อเปลี่ยน response type ใหม่ โดยให้เปลี่ยน Type เป็น Button

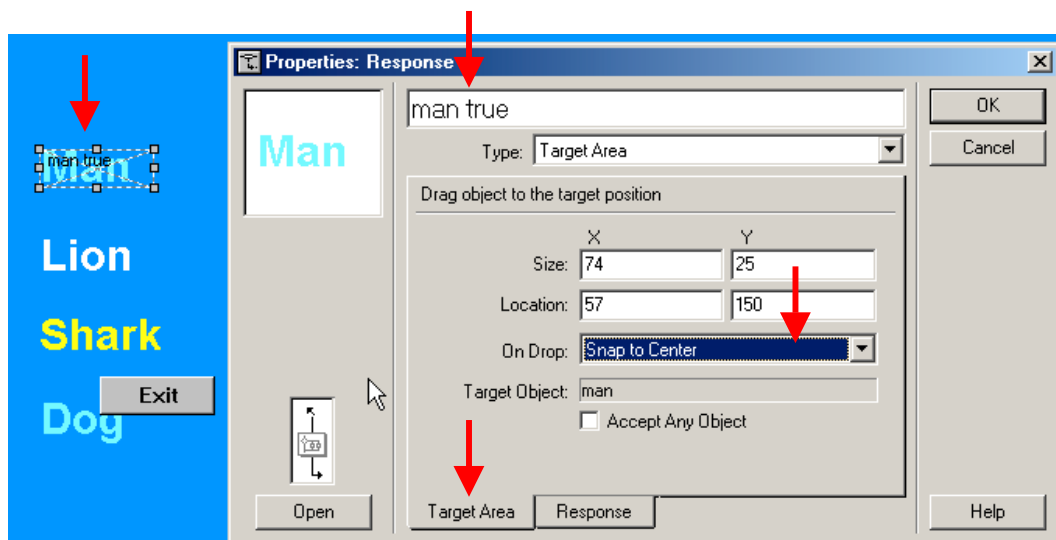


จากนั้นคลิกที่ Tab Response แล้วเปลี่ยน Branch จาก Try again เป็น Exit Interaction เสร็จแล้วคลิก OK



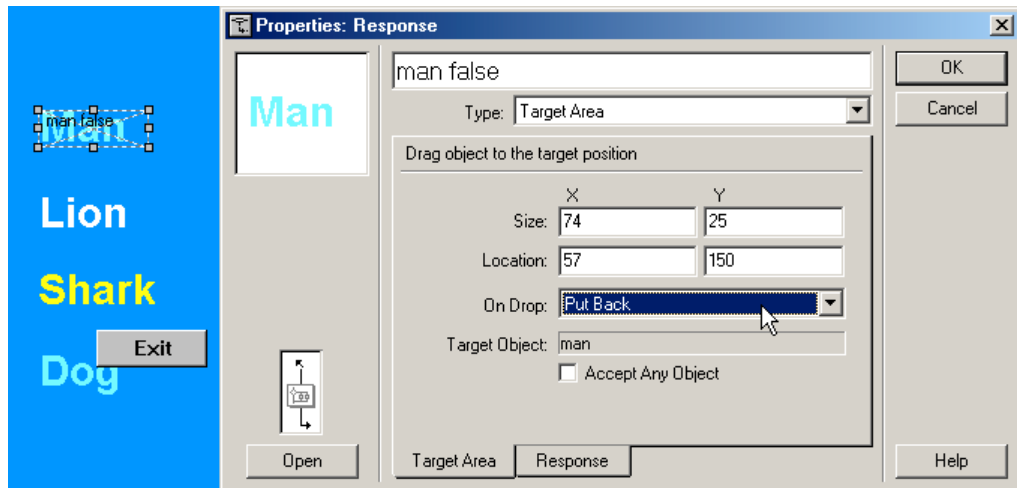
14. ขั้นต่อไปเราจะ Run เพื่อทำการเชื่อมโยงเหตุการณ์ต่างๆ เข้ากับ คำใน display ทั้ง 4 คำ กด Ctrl + R เพื่อทำการ run

ปรากฏ Properties : Response ที่ชื่อว่า man true ซึ่งจะเป็นเหตุการณ์ของคำว่า man ให้ไปคลิกคำว่า man ซึ่งอยู่ใน presentation windows จะเห็นว่ามีกรอบเส้นประไปทาบทับคำว่า man ต่อไปให้คลิกที่ Tab Target Area แล้วให้เปลี่ยนบรรทัด On Drop ไปเป็น Snap to Center เสร็จแล้วคลิก OK



man true

หลักคลิก OK ก็จะปรากฏ dialog แบบเดียวกับเมื่อครั้งนี้ทุกประการ แต่จะเป็น man false แทน ก็ให้คลิกคำว่า man บน presentation windows ซึ่งก็จะมีกรอบเส้นประมาทาบทับคำว่า man แต่เนื่องจาก man false คือเหตุการณ์ที่ลากคำว่า man ไปวางผิดที่ตรงบรรทัด On Drop ให้เปลี่ยนเป็น Put Back คือเอากลับไปไว้ที่เดิม เสร็จแล้วคลิก OK



กระบวนการนี้ก็จะเกิดขึ้น ๆ ทีละคำทีละคำครับ..ให้ทำดังนี้

คำว่า lion true ให้คลิกที่คำว่า Lion บน presentation window แล้วเปลี่ยน on drop เป็น snap to center จากนั้นคลิก OK

คำว่า lion false ให้คลิกที่คำว่า Lion บน presentation window แล้วเปลี่ยน on drop เป็น Put Back จากนั้นคลิก OK

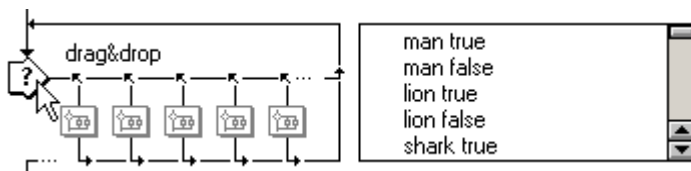
คำว่า shark true ให้คลิกที่คำว่า Shark บน presentation window แล้วเปลี่ยน on drop เป็น snap to center จากนั้นคลิก OK

คำว่า shark false ให้คลิกที่คำว่า Shark บน presentation window แล้วเปลี่ยน on drop เป็น Put Back จากนั้นคลิก OK

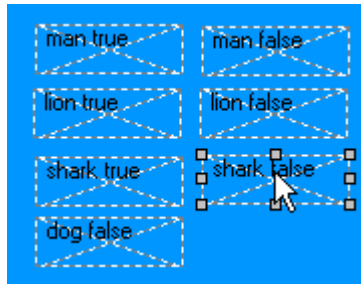
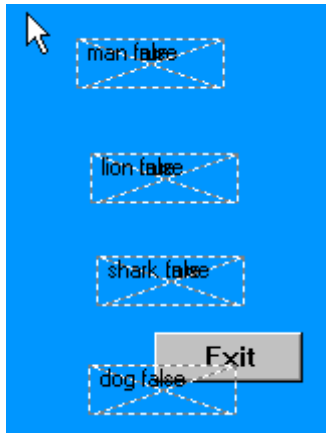
คำว่า dog false ให้คลิกที่คำว่า Dog บน presentation window แล้วเปลี่ยน on drop เป็น Put Back จากนั้นคลิก OK

จากนั้นให้คลิกปุ่ม Exit หรือ Close เพื่อกลับไปยัง flow line

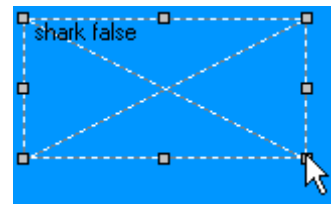
15. ต่อไป double click ที่ Interaction icon เพื่อเข้าสู่ presentation windows ของ interaction สิ่งที่ต้องทำต่อไปคือกำหนด ตำแหน่งที่ถูกหรือผิดในการลากคำทั้ง 4 คำไปวาง เช่น คำว่า man ต้องวางตำแหน่งไหน จึงจะถือว่าถูกต้อง



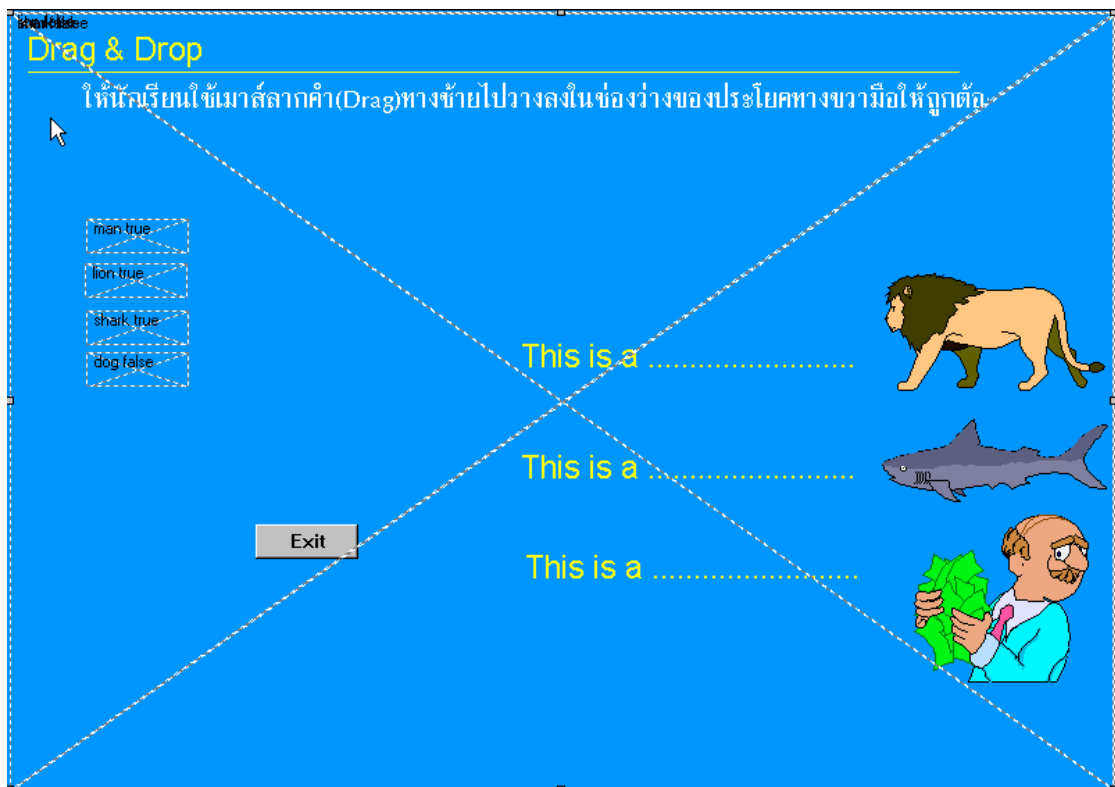
16. ขั้นต่อไปเราจะต้องกำหนดตำแหน่ง target area ที่ถูกต้องดังนี้ บนหน้าจอ จะมีเส้นประรูปสี่เหลี่ยมมีเส้นทะแยงมุม ซึ่งจะมีทั้งหมด 7 อัน แต่ที่คุณเห็นไม่ครบเนื่องจาก มีบางส่วนวางซ้อนทับกันอยู่ให้ลากที่เส้นแยกออกจากกัน



ที่นี่เราจะได้ target area ทั้งหมด 7 อันด้วยกัน ให้ทำการจัดกลุ่มที่เป็น false ก่อน โดยขยายกรอบของ target area ให้เต็มจอ



ซึ่งก็หมายความว่าบริเวณอื่นๆ ที่ไม่ใช่บริเวณที่กำหนดถือว่าผิดหมด อีกประการก็คือว่าเราไม่ทราบว่าผู้ใช้จะแกล้งลากไปไว้ตรงไหน เลยต้องขยายไว้ทั้งจอภาพ ดังรูปข้างล่างนี้

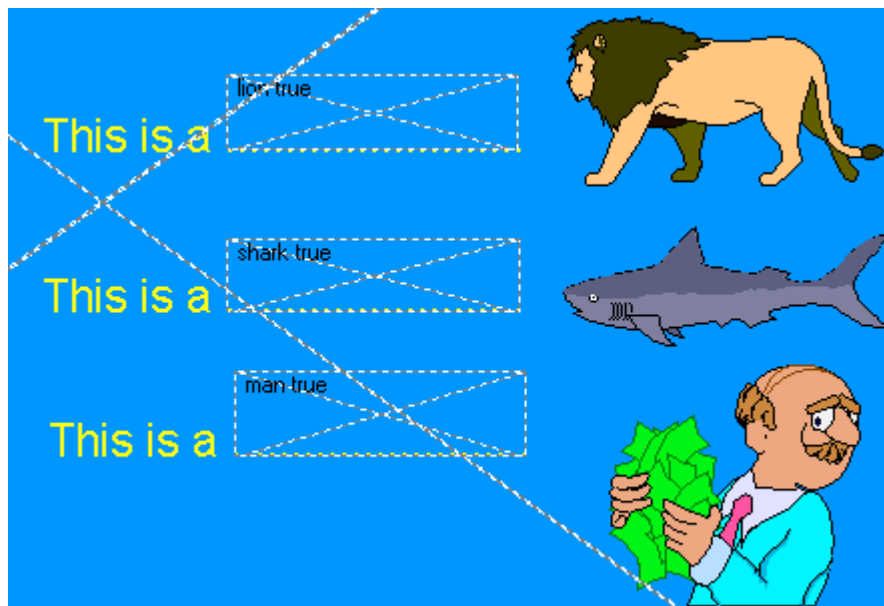


17. ส่วนกลุ่มที่เป็น True นั้นต้องวางลงในช่องว่างหลังประโยค โดยดูที่ target area ด้วยคิดว่ามันเป็นคำว่าจะไร เช่น คำว่า man true ก็ต้องดูว่าคำว่า man ต้องวางในประโยคไหน ลาก target area วางไว้แล้วจัดให้พอดีโดยกำหนด

ขนาดให้ใหญ่พอที่ข้อความจะสามารถบรรจุเข้าไปได้มีเช่นนั้นอาจมีปัญหาวางข้อความแทนที่จะวางได้กลับไม่ได้เสียอีก



จัดขนาดของ target area ให้พอดีกับช่องว่างหลังประโยค ทั้ง 3 ประโยค เสร็จสิ้นเราจะได้ดังรูป ซึ่งประโยคแรกเป็นรูปสิงห์โต ก็ควรจะเป็นคำว่า lion true ประโยคสองก็ต้อง shark true และ man true ตามลำดับ หลังจากจัดเสร็จแล้วก็ยังเหลือปุ่ม Exit ให้จัดวางตำแหน่งที่เหมาะสม แล้วให้กลับไป flow line



เสร็จเรียบร้อยแล้ว..ให้ลอง Run ครับ

ทดลองลากคำ ไปเติมลงในช่องว่างดูว่า ถ้าถูกเกิดอะไรขึ้น ถ้าผิดเกิดอะไรขึ้น