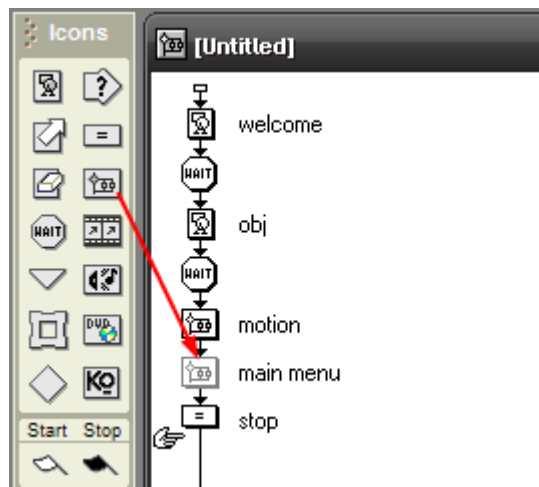



## การสร้างเมนูตัวเลือกด้วย Interaction icon

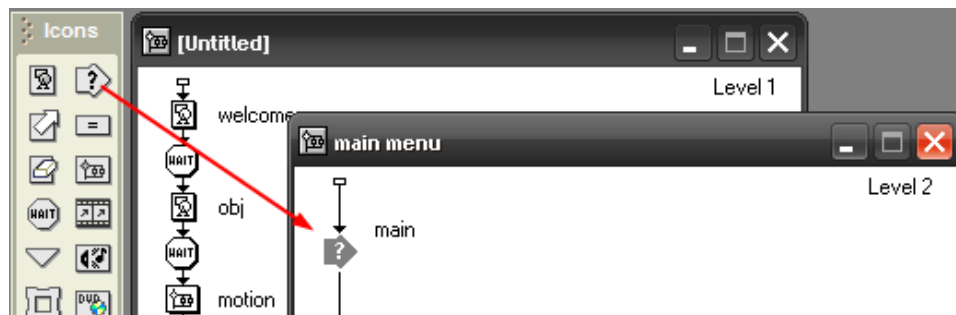
1. ความนำ Interaction เป็น icon ที่ใช้สำหรับการทำงานที่ต้องติดต่อกับผู้ใช้งาน เช่น การให้ผู้ใช้เลือกตัวเลือก เลือกคำตอบ ป้อนข้อความ กดปุ่มที่กำหนดให้ หรือปุ่มอะไรก็ได้ แล้วนำผลจากการกระทำนั้น ไปประมวลผลเพื่อกำหนดตัวเลือกการทำงาน เหล่านี้จำเป็นต้องใช้ Interaction icon แต่ Interaction ไม่สามารถทำงานตามลำพังได้ จะต้องทำงานร่วมกับ icon อื่นเพื่อเป็นทางเลือกสำหรับการกระทำแต่ละครั้งของผู้เรียน

### 2. ดำเนินการ

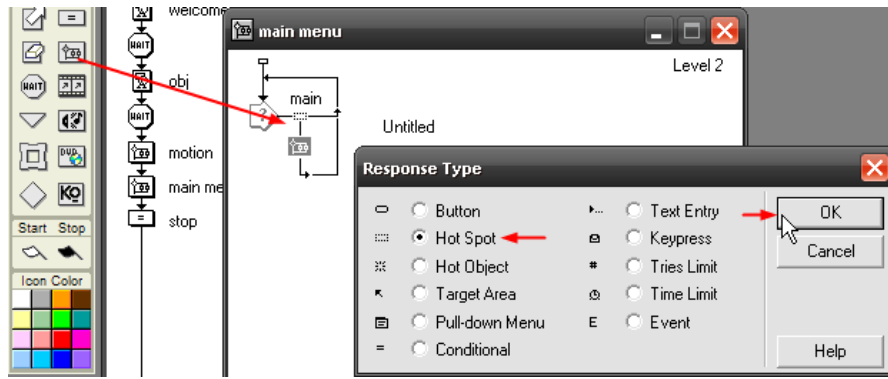
- a. เพื่อจัดระเบียบให้ icon ให้ทำการลาก map icon มาวางบน flow line แล้วตั้งชื่อว่า “main menu” ตามตัวอย่างจะวางแทรกเข้าไปก่อนคำสั่งสิ้นสุดการทำงานคือ stop



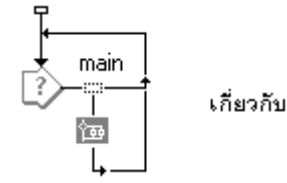
- b. Double click map เพื่อทำการเปิดเส้น flow line level 2 อีก 1 เส้น จากนั้นให้ทำการลาก interaction icon  มาวางบน flow line แล้วตั้งชื่อว่า “main”



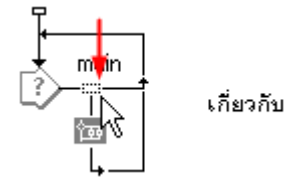
- c. ให้ลาก map icon มาวางทางขวาของ interaction ซึ่ง authorware จะเปิดหน้าต่างถาม response type หรือวิธีการตอบสนองที่ต้องการได้จากผู้เรียน ในที่นี้ให้เลือก Hot spot แล้วคลิก OK



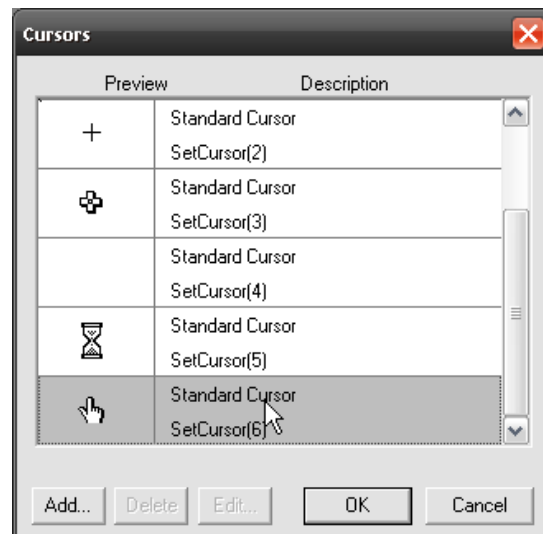
d. เมื่อคลิก OK ยืนยันการใช้งาน Hot Spot จากนั้นตั้งชื่อ icon ว่า “เกี่ยวกับ”



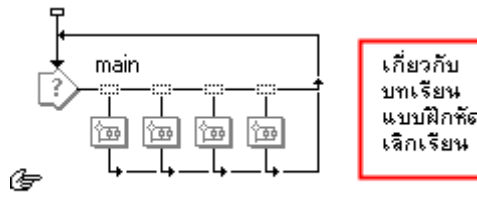
e. ให้คลิกที่ Branch ของ interaction icon ที่ Properties ให้ทำการเลือก Highlight on Match และคลิกปุ่ม ... Cursor เพื่อเลือก Cursor



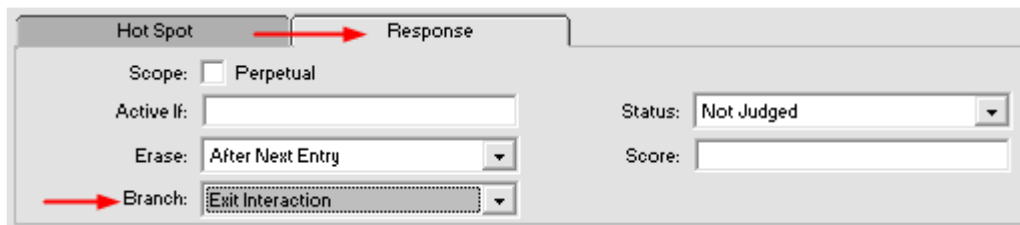
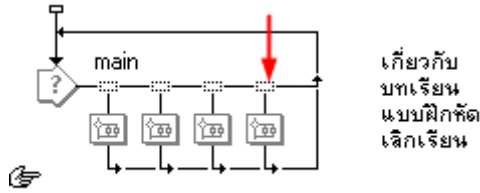
f. ให้ทำการเลือก Cursor ลำดับสุดท้ายลำดับที่ 6 ที่เป็นรูปมือแล้วคลิก OK



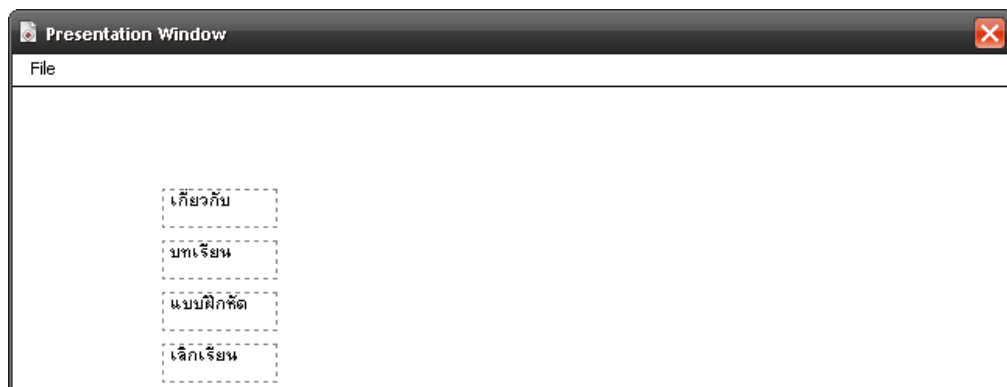
- g. ให้ลาก Map icon มาวางต่อจาก Map ตัวแรกแล้วตั้งชื่อตามลำดับดังนี้



- h. ให้คลิก Branch ของทางเลือกที่ 4 แล้วตั้งค่า Properties ที่ Tab Response ให้เปลี่ยน Branch จาก Try again เป็น Exit Interaction



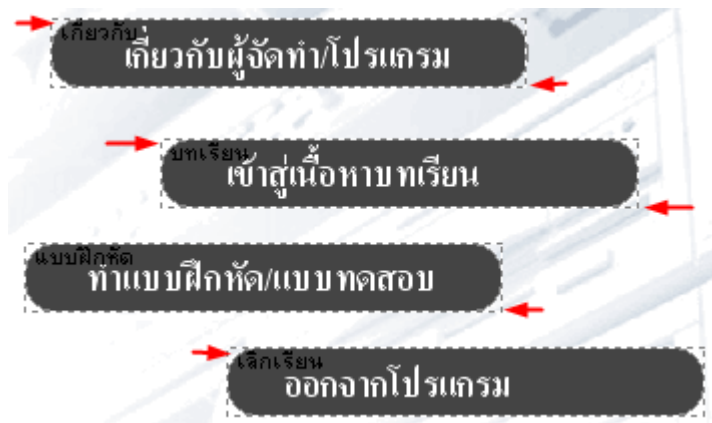
- i. ให้ double click ที่ interaction icon เพื่อเปิดหน้าต่าง presentation แก้ไขหน้าเมนูของเราที่จะให้ผู้เรียนได้เลือก ซึ่งผู้ใช้จะสังเกตเห็น link เป็นกรอบเส้นประปรากฏอยู่บนจอภาพ ให้ทำการออกแบบหน้าเมนูพร้อมหัวข้อ ด้วยภาพวาด ภาพนิ่ง และการพิมพ์ข้อความ



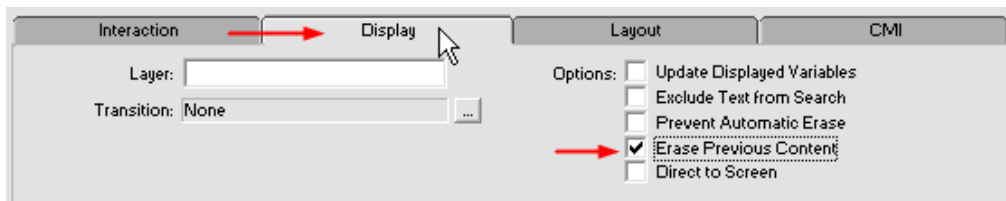
- j. ตัวอย่างการออกแบบหน้าจอ



k. ให้ทำการนำ link มาครอบขยายให้ตรงตำแหน่งที่ต้องการสร้างการเชื่อมโยงดังรูป



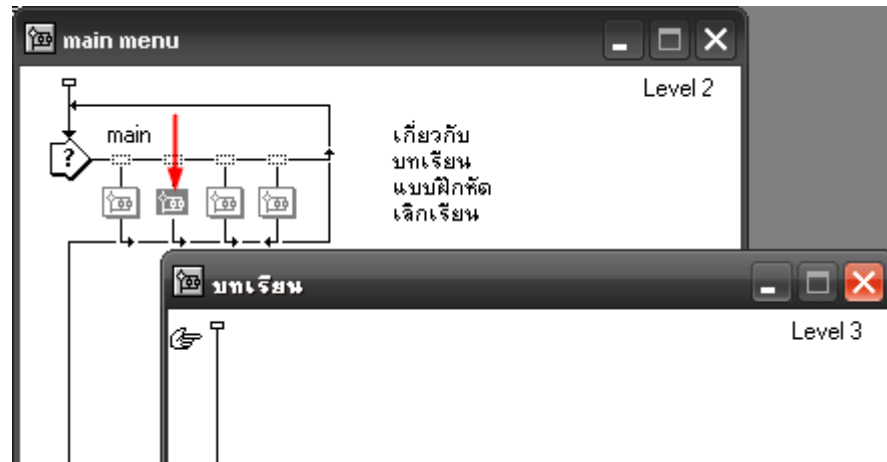
l. ที่ Properties ให้คลิก Tab Display แล้วเลือก Erase Previous Content เพื่อให้เมนูได้ทำการลบภาพก่อนหน้านั้นออกไปก่อนแสดงผล



m. กด Ctrl+W เสร็จสิ้นการทำเมนู ให้ทดสอบการทำงานด้วยการ Run กด Ctrl+R หากผลลัพธ์ถูกต้องเมื่อกลิคเมนูจะปรากฏเป็นแถบสีให้เห็นและเมื่อกลิค ออกจากโปรแกรมก็จะกลับไปยัง flowline

## งานส่ง

1. ให้ double click map เนื้อหาจาก level 2 เพื่อเปิด flow line Level 3



2. ให้ทำการสร้างเมนูแบบเดียวกันกับที่กล่าวมาแล้วโดยให้มีหัวข้อเมนูดังต่อไปนี้ ออกแบบกราฟิกเองตามใจชอบ
  - a. บทที่ 1 การใช้ frame work
  - b. บทที่ 2 การปรับแต่ง frame work
  - c. บทที่ 3 การตกแต่ง Graphic ให้ frame work
  - d. กลับไปเมนูหลัก
3. ให้ทำการ zip ไฟล์ Authorware (\*.a7w) ส่งไปที่

To : kiadtipo@chandra.ac.th

Subject mail : Authorware work

Body Mail เขียนรหัสนักศึกษา ชื่อ-นามสกุล ลงไปในเมลล์ด้วย  
ส่งภายในวันพุธที่ 15 เท่านั้น(ดูจากวันที่ที่ติดมากับเมลล์)