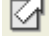

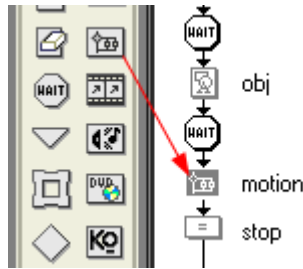
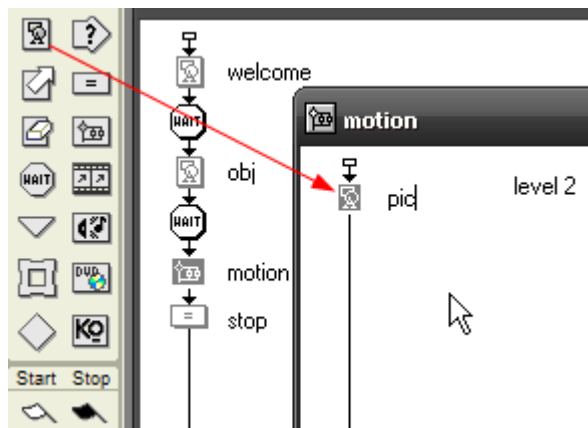


การใช้งาน Motion Icon (Authorware 7)

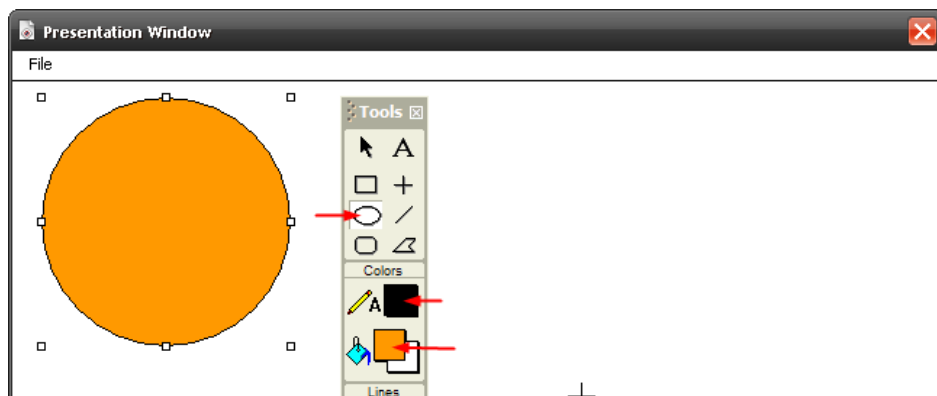
1. **ความนำ** Motion Icon  เป็น icon ไว้สำหรับทำให้วัตถุอาจเป็น ข้อความ รูปภาพ เกิดการเคลื่อนที่จากจุดหนึ่ง ไปจุดหนึ่ง เป็นเส้นตรง หรือไปตามเส้นทางที่กำหนดไว้ Motion ต้องทำงานควบคู่กับ icon อื่นที่ได้ทำการแสดงผลวัตถุไว้ล่วงหน้าแล้ว จึงบังคับให้วัตถุนั้นเคลื่อนที่อีกทีหนึ่ง ดังมีวิธีการดังต่อไปนี้
2. **ดำเนินการ** เตรียมวัตถุที่จะให้เคลื่อนที่ด้วย display
 - a. ลาก map icon  มาวางบน Time line ตั้งชื่อว่า “motion”



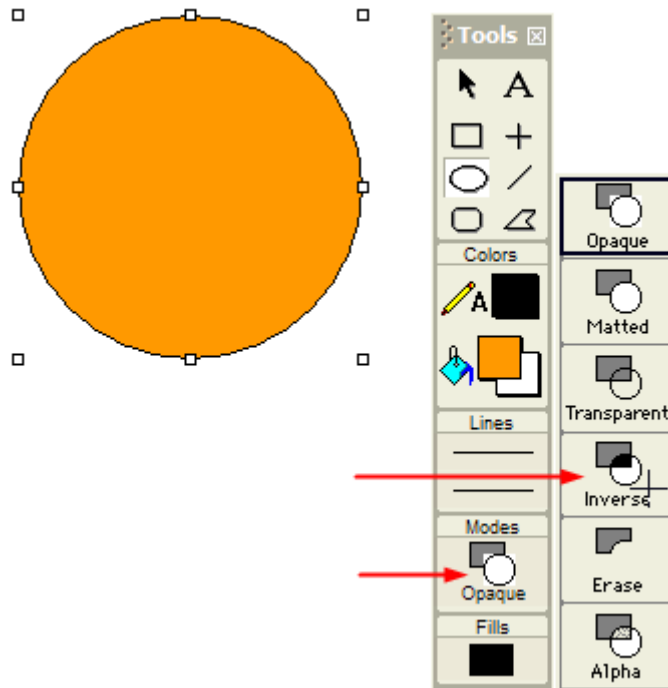
- b. Double click map เพื่อเปิด flow line เส้นใหม่เป็น level 2 แล้วให้ทำการลาก display มาวางบน level 2 ตั้งชื่อว่า “pic”



- c. Double click ที่ display เพื่อเปิดหน้าต่าง presentation จากนั้นให้วาดรูปวงกลม 1 วง ด้วยเครื่องมือ Ellipse ขนาดประมาณ 1 ใน 8 ของหน้าต่างหรือพอประมาณ ทำการเลือกสี่ระบายวงกลมตามใจชอบ

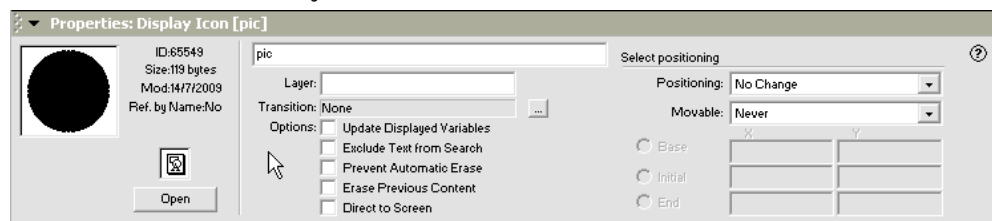


- d. เพื่อกำหนดลูกเล่นให้กับการแสดงผลเล็กน้อย ให้คลิกเลือก Modes จากแถบเครื่องมือ Tools แล้วเปลี่ยนเป็นแบบ Inverse ซึ่งหมายถึงการกลับสีการแสดงผลให้เป็นตรงกันข้ามกับสีพื้นหลัง

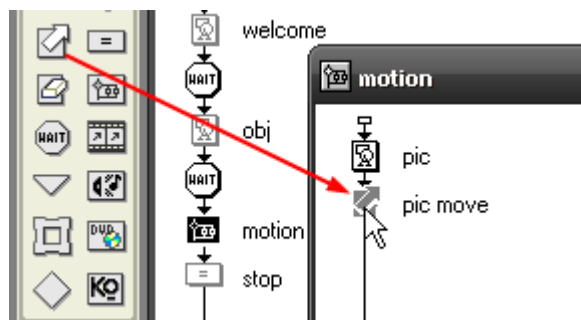


กดปุ่ม Ctrl+W เพื่อปิดหน้าต่าง presentation กลับไปที่ Flow line

- e. ที่ด้านล่างของหน้าต่าง Authorware ให้สังเกตดูว่ามี Properties Panel อยู่หรือไม่ หากไม่มีให้กดปุ่ม Ctrl+I หรือคลิกเมนู Windows > Panels > Properties เพื่อให้แสดงแถบเครื่องมือ Properties ดังรูป

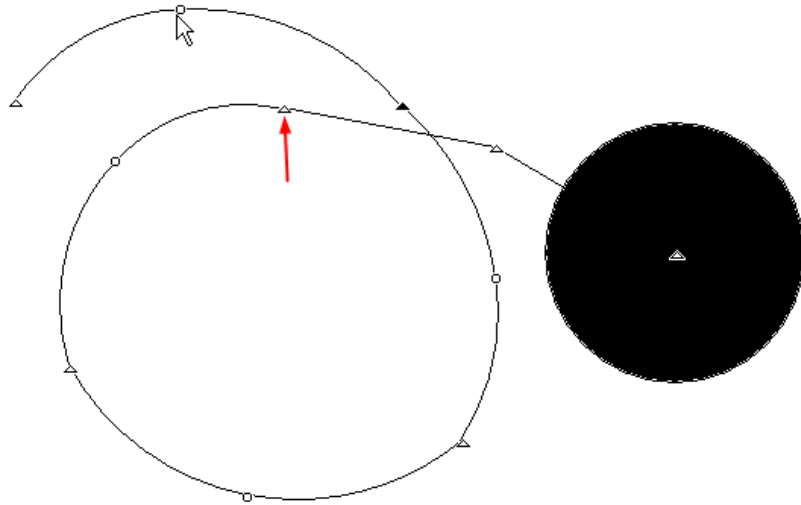


- f. ให้ลาก Motion icon มาวางต่อจาก display ที่ชื่อว่า pic แล้วตั้งชื่อว่า "pic move"

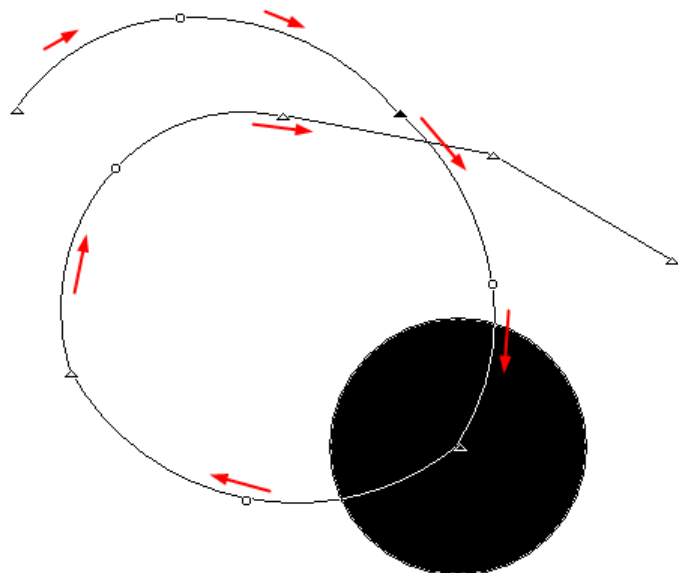


- g. เมื่อลาก motion icon มาวางที่ time line ต่อจาก display แล้ว ที่เครื่องมือ properties icon จะเปลี่ยนเป็นการกำหนดคุณสมบัติของ motion icon ให้ทำการกำหนดคุณสมบัติ

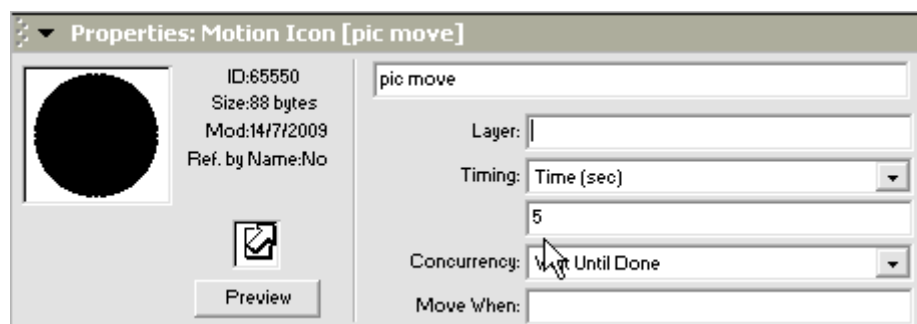
สามเหลี่ยม เส้นจะเปลี่ยนสภาพเป็นเส้น โค้งแทน และหากทำการ double click ซ้ำอีกครั้งก็จะกลายเป็นเส้นตรงอีกครั้ง




k. คลิกปุ่ม Preview เพื่อดูการเคลื่อนที่ของวัตถุ



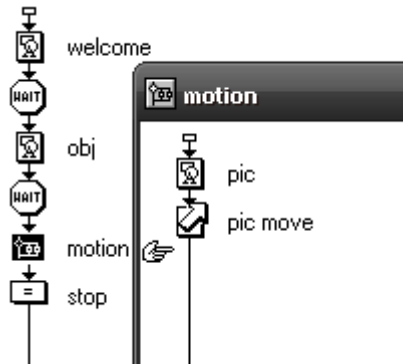
l. หากวัตถุเคลื่อนที่เร็วเกินไปหรือช้าเกินไป ให้ผู้ใช้ทำการปรับเปลี่ยนที่ Properties โดยปรับค่า Time จาก 1 เป็นค่าอื่น ตามตัวอย่างต้องการให้วงกลมเคลื่อนที่ช้าลง ต้องเพิ่มเวลาให้มากขึ้นโดยเพิ่มเป็น 5



m. ถ้าทุกอย่างถูกต้องเรียบร้อยแล้วให้กด Ctrl+W เพื่อปิดหน้าต่างนี้ไป

n. ทดสอบการทำงานด้วยการกดปุ่ม Ctrl+R หรือคลิก  จากแถบเครื่องมือได้แถบเมนูบาร์ของโปรแกรม

o. เสร็จสิ้นการใช้งาน motion



p. ให้ปิดหน้าต่าง flow line level 2 เพื่อดำเนินการ icon อื่นต่อไป

q.