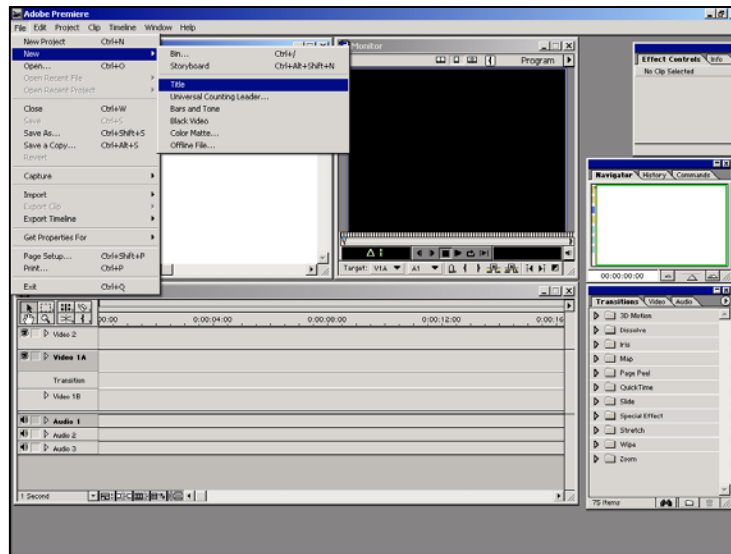


บทที่ 3 การสร้าง Title Files

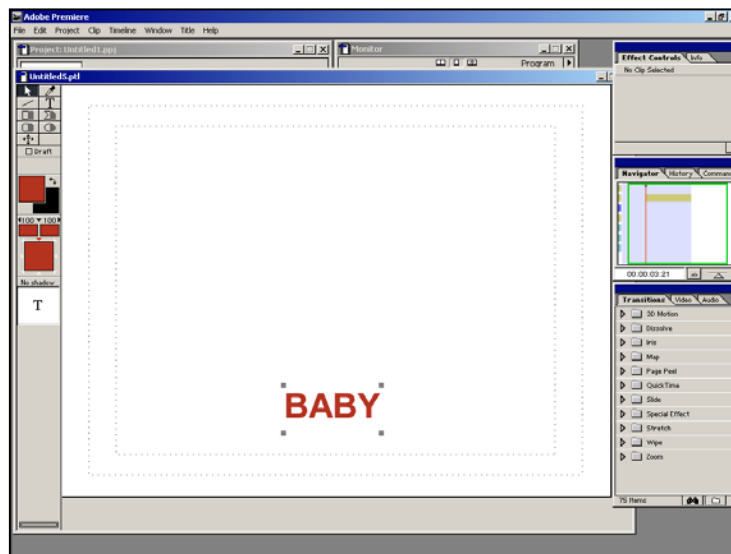
Title คือ ไฟล์ชนิดหนึ่ง ที่สร้างจากโปรแกรม Graphic โปรแกรมใดก็ได้ อาจเป็น Text, หรือรูปภาพ สามารถสร้างได้จากโปรแกรมที่ Adobe Premiere 6.0 มีมาให้แล้ว และยังสามารถสร้างได้จากโปรแกรมอื่น ๆ อีก เช่น Adobe Photoshop เมื่อสร้างแล้ว การ Save นั้น จะ Save เป็น Graphic Format (เช่น .TIFF , .Targa) ที่ Support โปรแกรม Adobe Premiere 6.0

การสร้าง Title จากโปรแกรมที่ Adobe Premiere 6.0

1. เลือกเมนู File ➤ New ➤ Title

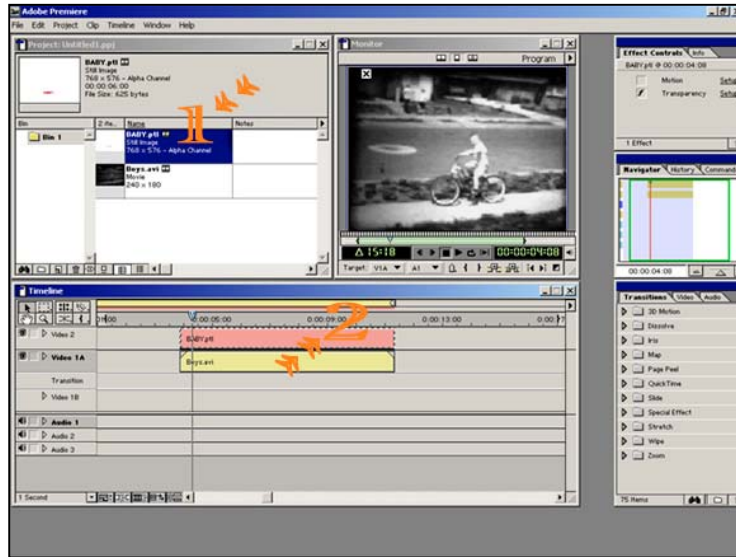


2. จะปรากฏ หน้าจอการทำ Title (ลองพิมพ์ข้อความที่ต้องการใส่ลงใน Video) โดยปกติแล้วจะนามสกุลเป็น .PTL

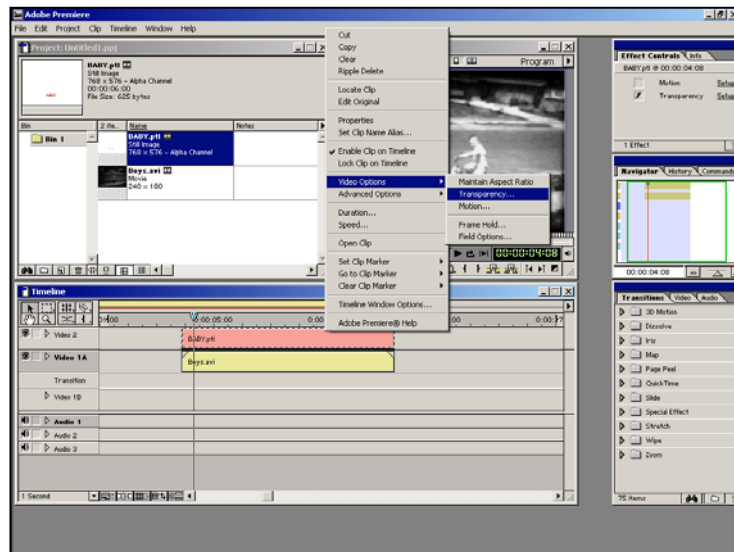


บทที่ 3 การสร้าง Title Files

3. ทำการ Drag Mouse นำ Clip Title (ตามหมายเลข 1) จาก Project ไปวางไว้ตรง Timeline บน Video 2 เหนือ Clip Video 1A (ตามหมายเลข 2)

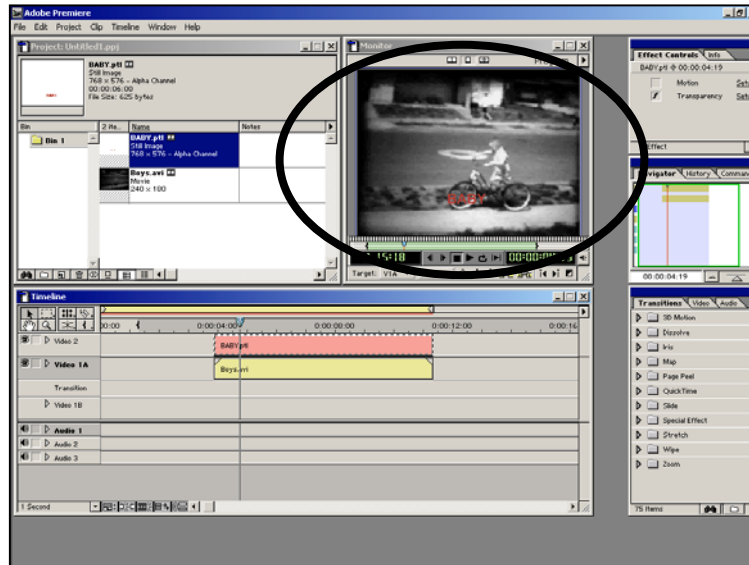


4. คลิกเมนูเลือก Video Options ➤ Transparency Settings (ในเมนู Transparency Settings เลือก Alpha Channel)



บทที่ 3 การสร้าง Title Files

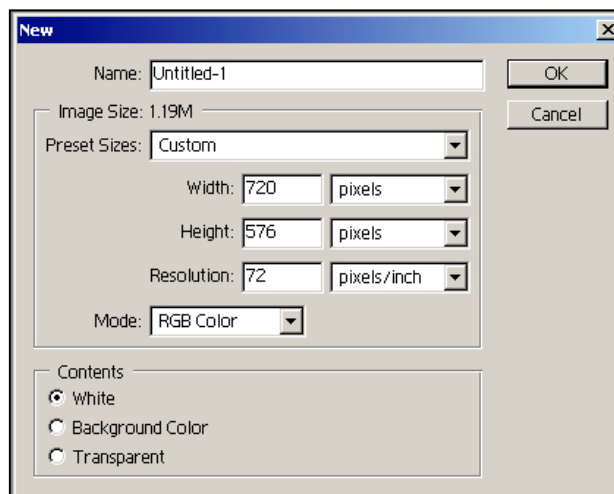
5. บนหน้าจอ Monitor ของโปรแกรม Adobe Premiere 6.0 จะแสดงผลของการซ้อนคลิป ระหว่าง Clip Video 1A และ Video 2



การสร้าง Title จากโปรแกรมอื่น ๆ

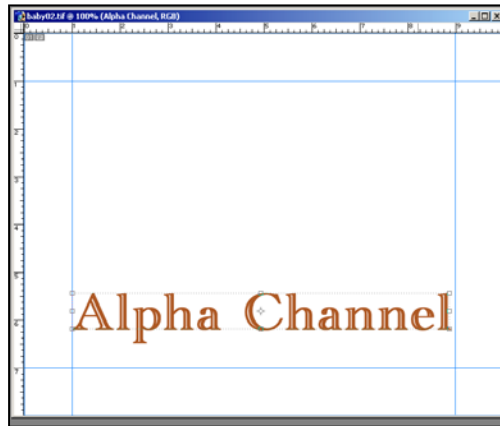
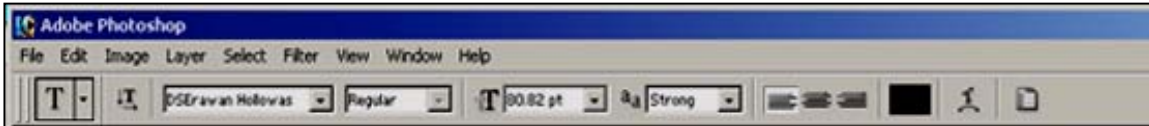
ในที่นี้ขอใช้โปรแกรม Adobe Photoshop 7.0

1. ทำการเปิดโปรแกรม Adobe Photoshop 7.0 สร้างเอกสารใหม่ขนาด 720x576 Pixel ความละเอียด 72 Pixel/Inch โหมดสี RGB ขนาดและความละเอียดนี้จะเท่ากับจะเท่ากับจอโทรทัศน์ ระบบ PAL D1 ซึ่งเป็นระบบโทรทัศน์ที่มีใช้ในบ้านเรา

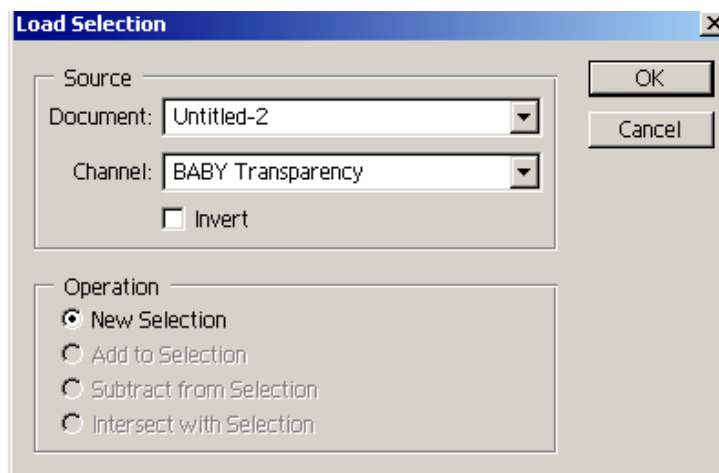


บทที่ 3 การสร้าง Title Files

- ใช้เครื่องมือ Type Tool (สัญลักษณ์รูปตัว T) กำหนดเส้นกริดห่างจากขอบประมาณ 1 นิ้ว เพื่อให้ตัวหนังสือที่ปรากฏบนจอภาพพอดีกับหน้าจอ จากนั้นคลิกบริเวณกลางหน้ากระดาษ พิมพ์ตัวอักษรให้ได้ขนาดตามต้องการ

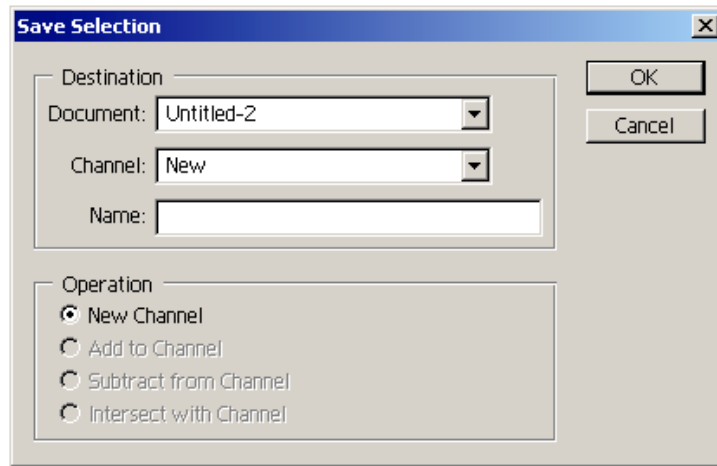


- เมื่อได้ตัวอักษรอยู่บน Layer เรียบร้อยแล้ว ขั้นตอนต่อไปคือการนำตัวอักษรที่สร้างขึ้นไปสร้างเป็นหน้ากากใน Alpha Channel โดยใช้คำสั่ง Load selection ทำการกดปุ่ม OK

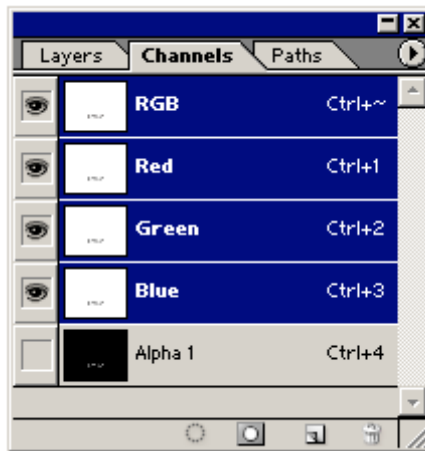


บทที่ 3 การสร้าง Title Files

4. ขณะนั้นจะปรากฏเส้นประล้อมรอบตัวอักษร ให้ใช้คำสั่ง Save Selection ขึ้นมาดปุ่ม OK เพื่อเก็บค่า Selection ไว้ในอัลฟาแชนแนล



5. เมื่อเปิดดูที่ Channel Palettel จะเห็นว่าบริเวณที่เป็นตัวอักษรสีขาว และรอบนอกเป็นสีดำ นั้นหมายถึงตัวอักษรจะทึบและรอบนอกจะใสทะลุเมื่อนำไปซ้อนบน Video

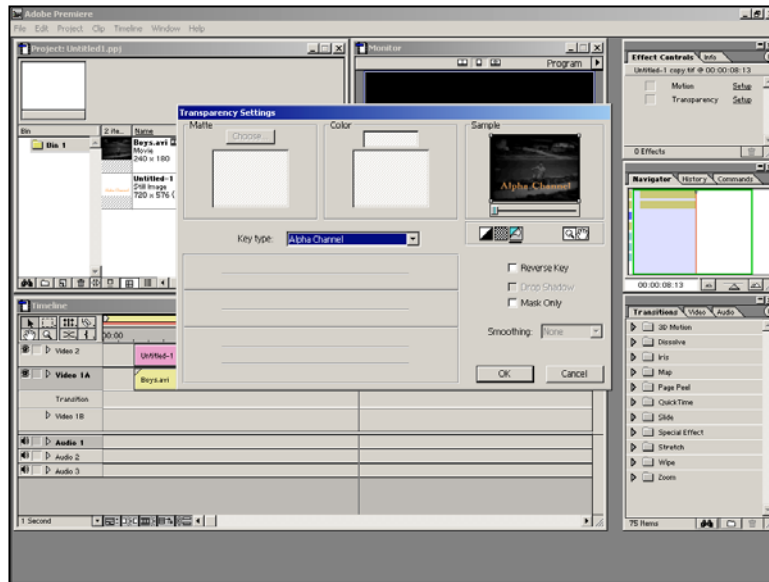


6. ที่เมนูใช้คำสั่ง File ➤ Save a copy เลือกชนิดของไฟล์เป็นนามสกุล .TGA (True Vision Targa) เรียกสั้น “ทาร์กา” เมื่อกดเซฟจะมีหน้าจอ Targa Options เป็นการถามความลึกถึงบิตสีที่ต้องการ ให้เลือกความลึกของสีแบบ 32 Bit /Pixel ซึ่งหมายถึง RGB 24 รวมกับ 8 บิตของอัลฟาแชนแนล

บทที่ 3 การสร้าง Title Files

สาเหตุที่ต้องเซฟเป็นอาร์กาไฟล์ ก็เพราะว่าอาร์กาเป็นรูปแบบมาตรฐาน สำหรับงานดิจิทัลวิดีโอ กับงานกราฟิกและรองรับภาพที่มีอัลฟาแชนแนล

7. เมื่อไฟล์สำเร็จสามารถนำไฟล์ไปใช้ซ้อนภาพกับงานวิดีโอ เลือกการเจาะแบบ Alpha Channel ทำเหมือนการสร้าง Title จากโปรแกรมที่ Adobe Premiere 6.0



ข้อดีของการสร้าง Title จากโปรแกรมอื่น ๆ คือ เราสามารถตกแต่งกราฟิกได้ตามต้องการ มากกว่าการทำในโปรแกรม Adobe Premiere 6.0