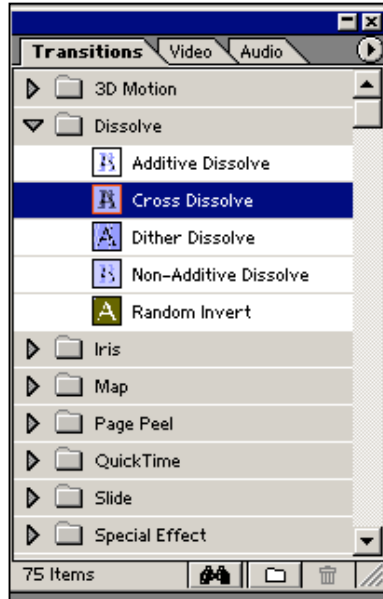
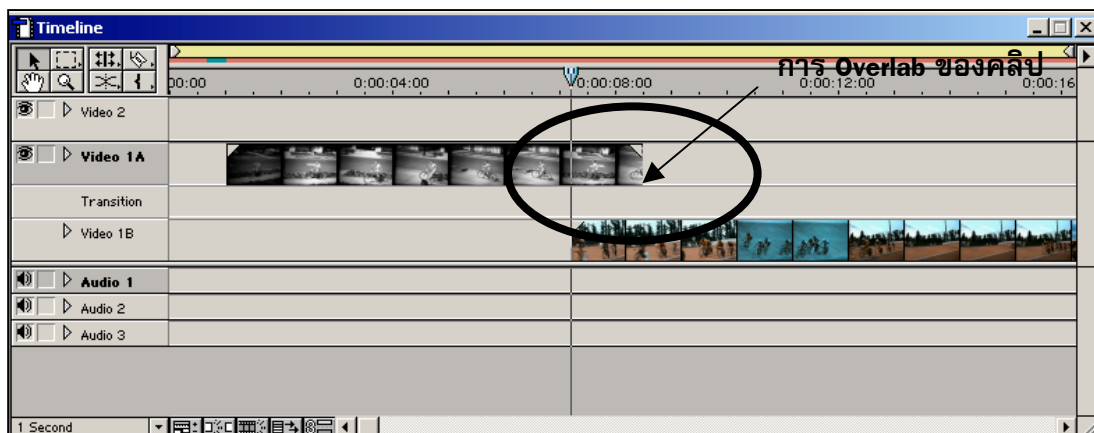


บทที่ 4 การใส่ Transition

1. ทำการเปิด palette Transitions จะปรากฏ Folder ที่มี Transitions ให้เลือกใช้ถึง 74 Transitions ซึ่งแต่ละ Folder ก็แยกเป็นหมวดหมู่ไว้ ประโยชน์ของการใช้ Transitions จะช่วยให้ รอยต่อของ Clip 2 Clip นั้นดูกลมกลืนกัน

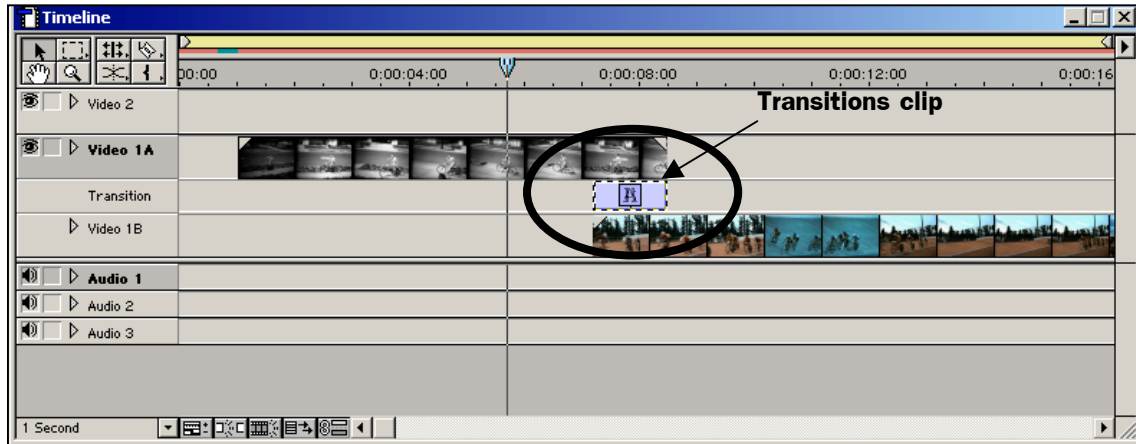


2. ในส่วน Timeline Window ทำการ Drag Mouse นำคลิป 2 คลิป จาก Project มาวางไว้บน Timeline ให้คลิปทั้ง 2 คลิป Overlab กันซึ่งการและกัน (ตามรูป)

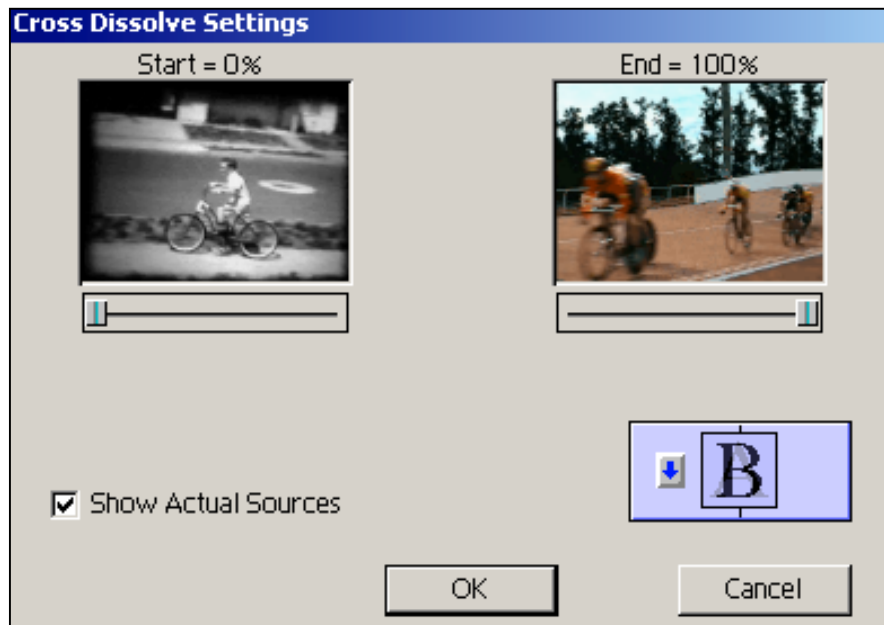


บทที่ 4 การใส่ Transition

3. Drag Mouse ใน palette Transitions เลือก Transitions ที่ต้องการใช้ นำไปวางไว้บน Timeline ช่อง Transitions ให้ตรงกับคลิปวิดีโอที่ทำการ Overlab กันไว้ (ตามรูป)



4. ทำการ Setting Transitions clip โดยการ Double Click ที่ Transitions clip ที่ต้องการตั้งค่า ในส่วนของ Start / End เป็นการกำหนดสถานะเริ่มต้น หรือ สถานะสุดท้าย ของ Transitions โดยปกติจะเริ่มที่ 0% และจบที่ 100% (ตามรูป)



ตามตัวอย่าง เป็นการ Setting Transitions ชื่อ Cross กำหนดให้ Start ที่ 0% และ End ที่ 100% หมายความว่า Transitions จะเริ่มแสดงที่ภาพที่ 0% และจะแสดงภาพไปจนกระทั่งถึง 100% การแสดงภาพก็จะจบที่ตำแหน่งนี้

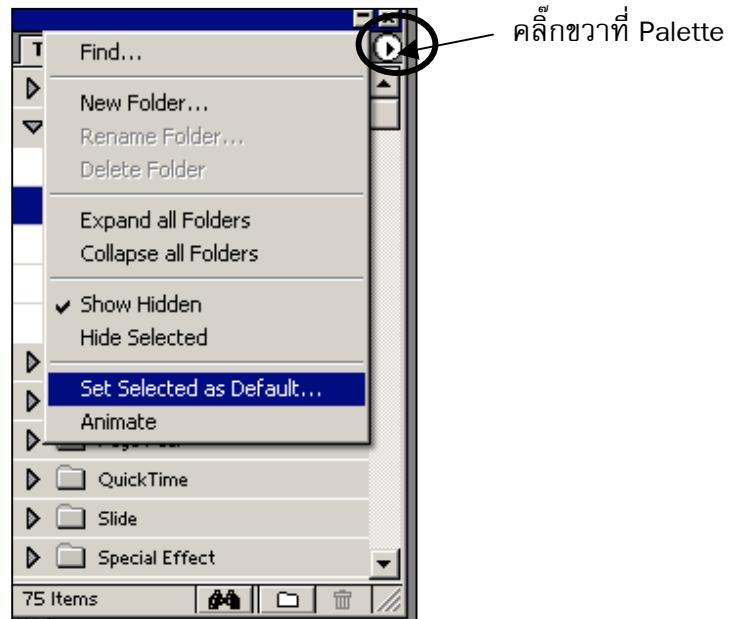
บทที่ 4 การใส่ Transition

การกำหนด Default Transitions clips

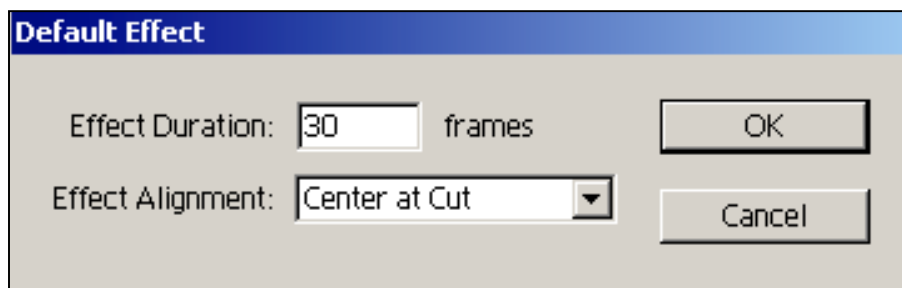
ในกรณีที่เราใช้ Transition ตัวไหนบ่อย ๆ เราอาจกำหนดให้ Transition อันนั้นเป็น Default Transition เพื่อให้สะดวกต่อการเรียกใช้งาน โดยไม่ต้องเปิด Palette

วิธีการกำหนด คือ

1. เลือก Transition ที่ต้องการเก็บใน Transition Palette
2. คลิกที่เครื่องหมายสามเหลี่ยมด้านขวามือ แล้วเลือกเมนู Transition Palette ➤ Set Selected as Default



3. การกำหนดช่วงเวลาของการแสดงผล Transition (Effect Duration) และ Effect Alignment เสร็จแล้วกดปุ่ม OK



บทที่ 4 การใส่ Transition

การเรียกใช้ Default Transitions clips

1. คลิกที่ ปุ่มสี่เหลี่ยมใน Monitor Window หรือ กดปุ่ม Ctrl + D เพื่อเรียกใช้ Default Transitions clips



คลิกปุ่มเพื่อใช้

Default Transitions clips