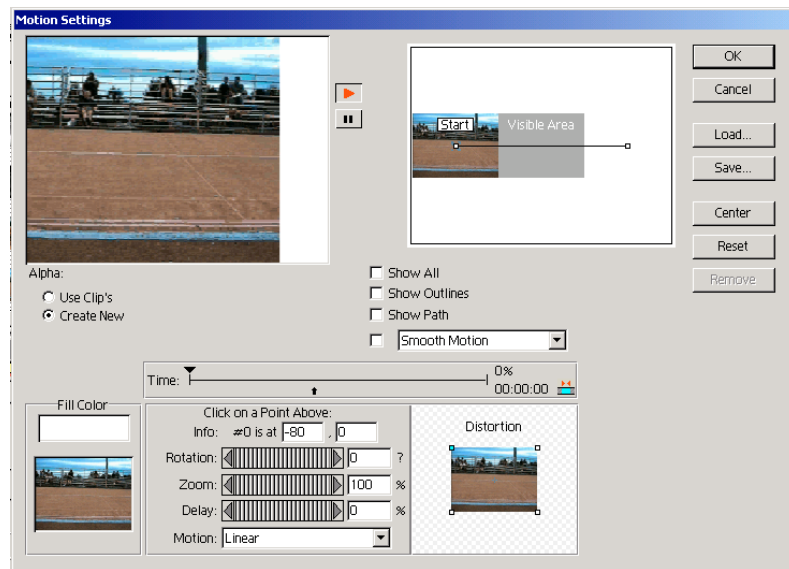


## บทที่ 6 การทำ Motion

เป็น Option หนึ่งที่สามารถกำหนดทิศทางการเคลื่อนไหว หรือการแสดงผลของ Clip เช่น ให้แสดงผลนอกพื้นที่ Frame size ได้, สามารถที่จะ Rotate , สามารถที่จะ Delays การแสดงผลของ Clip หรือปรับ Speed การเคลื่อนไหวของคลิปได้ วิธีการคือ

1. เลือกคลิปที่ต้องการทำ Motion บน Timeline
2. ไปที่เมนู Clip>Video>Motion... หรือคลิกที่ชวาที่คลิปนั้นก็จะพบรายการ Video>Motion... หลังจากนั้นก็จะได้อินเตอร์เฟซต่าง ๆ Motion Setting ให้เราปรับแต่งค่าต่าง ๆ ตามรูป



ที่มุมบนซ้ายของหน้าต่าง จะเกิดภาพตัวอย่างของคลิปเคลื่อนที่จะย้ายไปขวาซึ่งเป็นเส้นทางเดิน (Path) ที่ Adobe Premiere 6.0 กำหนดให้ในครั้งแรก (Default) เส้นทางนี้จะแสดงไว้ในกรอบขวามือซึ่งจะเห็นจุดแรกมีอักษรกำกับว่า Start และจุดที่สองซึ่งเป็นจุดสุดท้ายด้วยจะเป็นจุด Finish (ยังไม่แสดงชื่อจนกว่าจุดนี้จะถูกเลือก) โดยที่ทั้งสองจุดอยู่นอกบริเวณของส่วนที่มองเห็นได้บนจอภาพ (Visible Area)