

การตัดต่อวิดีโอด้วย Adobe Premiere

เริ่มต้นกับ Adobe Premiere

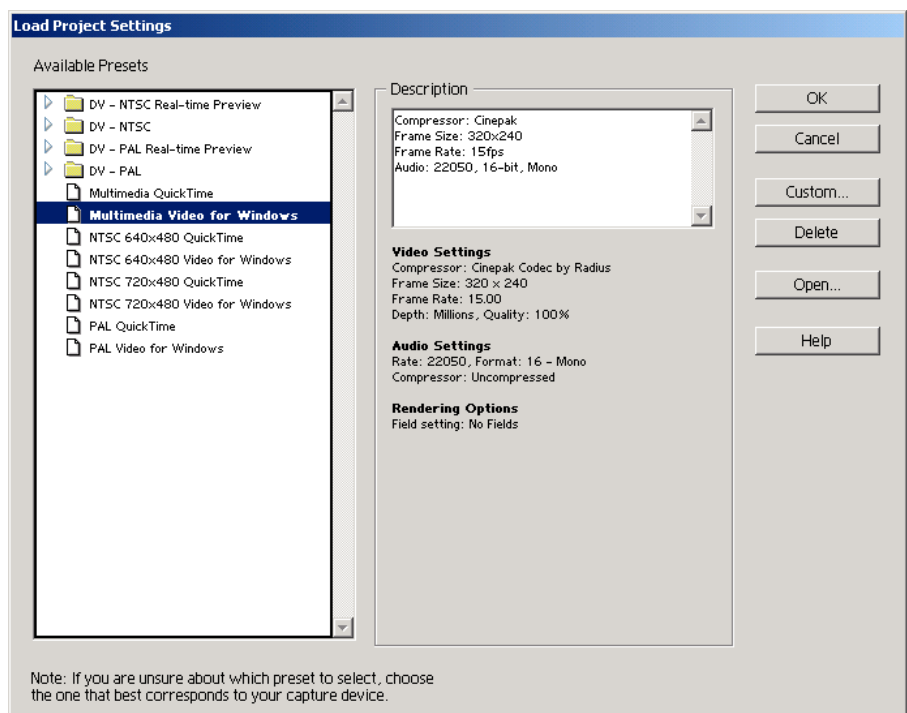
เปิดโปรแกรม

หลังจากเปิดคอมพิวเตอร์ ปล่อยให้ boot จน Windows ทำงานเป็นที่เรียบร้อยแล้ว ก็ให้เปิดโปรแกรมขึ้นมาด้วยการคลิก Start > Programs > Adobe > Adobe Premiere 6.X > Adobe Premiere 6.X

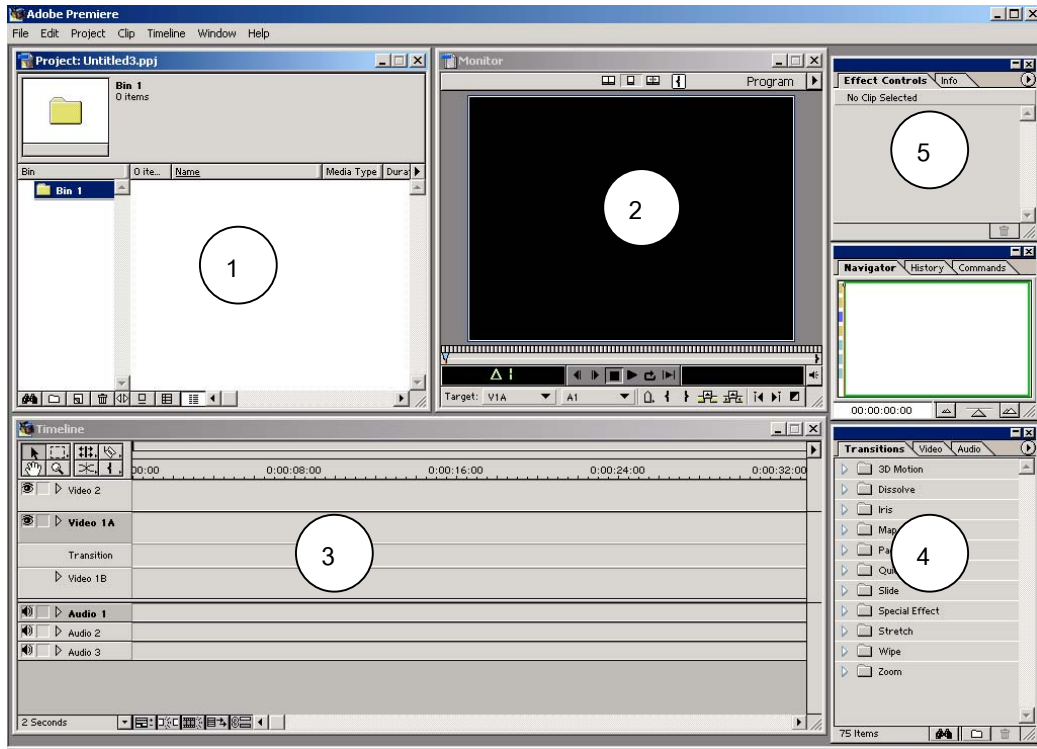


การไหลดต้องใช้เวลาพอสมควร สำหรับซอฟต์แวร์ตัวนี้ ทำงานได้ดีกับ Main board ที่ใช้ chipset ของ Intel หรือใกล้เคียง ระบบปฏิบัติการ Windows Me ขึ้นไป หน่วยความจำขนาดไม่น้อยกว่า 128 Mb มากกว่านี้ก็จะดีมาก ส่วนตัวเครื่องก็ควรมีความเร็วค่อนข้างสูง Pentium II ขึ้นไปก็ใช้ได้แล้ว ตัวอย่างที่จะกล่าวต่อไปนี้ทำบน Premiere รุ่น 6.0 ซึ่งเทียบเคียงกันได้กับรุ่น 6.5 สำหรับ Version 7.0 นั้นจะมีข้อแตกต่างมากพอสมควร

สำหรับหน้าตาของโปรแกรมก็จะเริ่มต้นที่ให้เลือก Video Format ดังรูป ในที่นี้จะเห็นว่ามิให้เลือกหลายแบบมาก ส่วนจะเลือกตัวใดนั้นก็ขึ้นอยู่กับระบบสัญญาณภาพของเครื่องรับ ใช้ถ้าใช้ตามบ้านในเมืองไทยก็จะเป็น DV-PAL แต่ในที่นี้ก็ให้เลือก Multimedia Video for Windows แล้วคลิก OK



หน้าจอทั้งหมดก็จะประกอบไปด้วยส่วนต่างๆ ดังนี้



1. ส่วนที่ 1 หน้าต่าง Project ส่วนนี้จะเป็น ที่เก็บรวบรวม Video Clip ต่าง ๆ หรือ ทรัพยากรอื่น ๆ ที่เกี่ยวข้องกับการตัดต่อทั้งหมด ไม่ว่าจะเป็น Video , Image , Sound , Title เป็นต้น
2. ส่วนที่ 2 จะเป็น Monitor มีไว้สำหรับดู Video Clip ที่จะทำการตัดต่อ
3. ส่วนที่ 3 เรียกว่า TimeLine ซึ่งจะเป็นที่ๆ เราจะทำการนำ Video Clip ที่ผ่านการตัดทอนมาชิ้นหนึ่งแล้วมาลำดับวางลงไปก่อนหลังตามต้องการ พร้อมกับแทรกลูกเล่นต่าง ๆ ลงไปได้อีกด้วย
4. ส่วนที่ 4 คือ Transition มีไว้สำหรับ แทรกลูกเล่นเช่นเดียวกับการเปลี่ยนภาพนิ่งของ Power point นั้นเอง
5. ส่วนที่ 5 จะเป็น Effect Control ส่วนนี้จะมีไว้สำหรับแทรกเทคนิคพิเศษเข้าไปในงาน

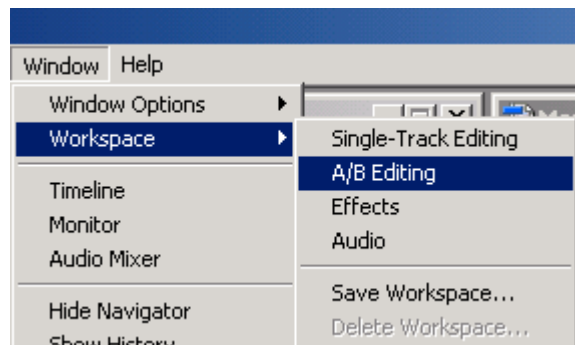
ก่อนอื่นกำหนดค่าบางอย่างให้เหมาะกับการทำงานมากขึ้น

คลิกที่เมนู Windows > Workspace > A/B Editing

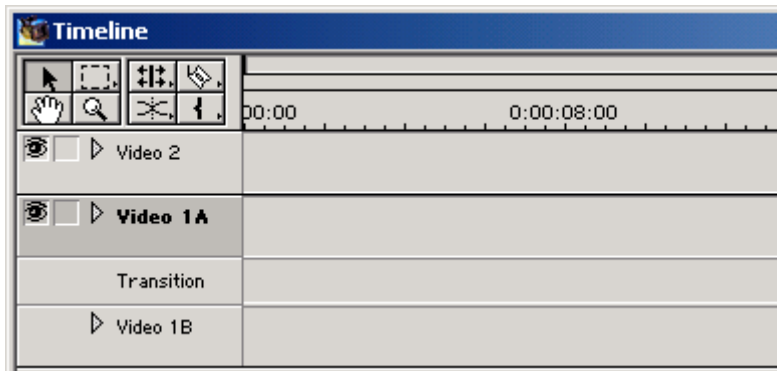
ซึ่งหลังจากเลือกเมนูนี้แล้วจะมีผลให้ Timeline มีรูปแบบ

ของ Video Track ทั้งหมด 3 Track คือ

- Video 2
- Video 1A
- Video 1B



ทำไมถึงต้องมีหลาย ๆ Track เหตุผลคือ Video 2 มีไว้เพื่อเทคนิคพิเศษ ส่วน 1A และ 1B นั้นจะเห็นว่ามี Transition คั่นกลาง 2 แทรกนี้จะมีไว้เพื่อการตัดต่อ และลำดับบน TimeLine

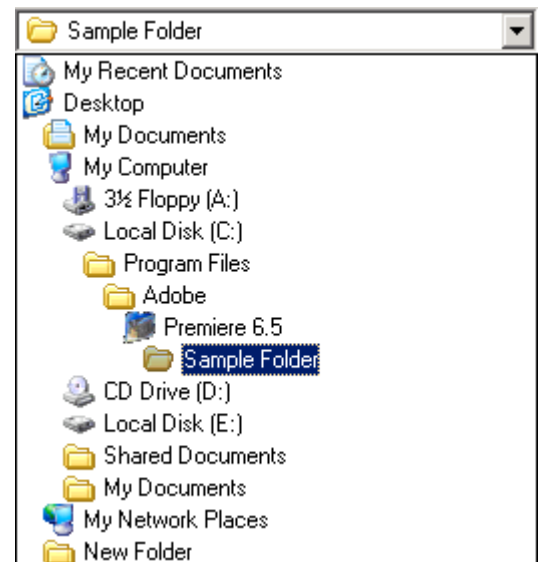
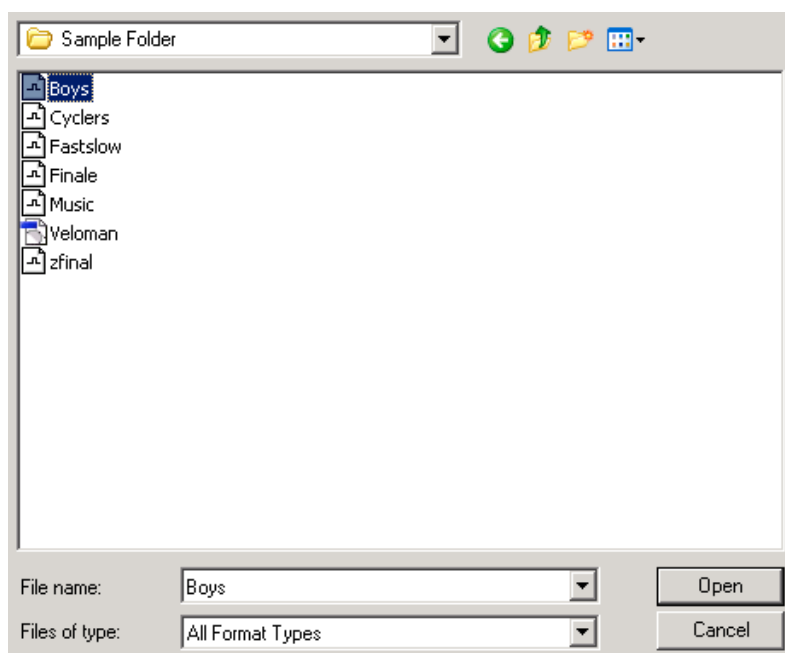


ทดลองตัดต่อกันดู

1. ทำการ Import Video Clip มาไว้ใน Project Bin ก่อน คลิกที่เมนู **File > Import > File** เนื่องจากว่า Premiere จะให้ไฟล์ตัวอย่างมาทำการตัดต่อ ซึ่งจะอยู่ในไฟล์เดอร์ < Sample Folder > หรือจะเริ่มจาก Drive C: ตาม Path ดังนี้

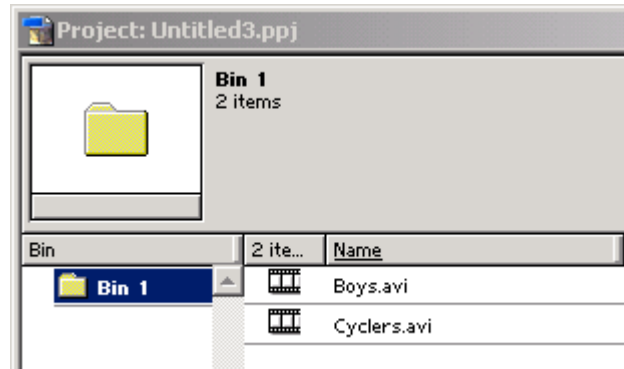
C:\Program Files\Adobe\Premiere 6.5\Sample Folder

ให้คลิกเลือกไฟล์ที่ชื่อ Boy แล้วคลิก Open

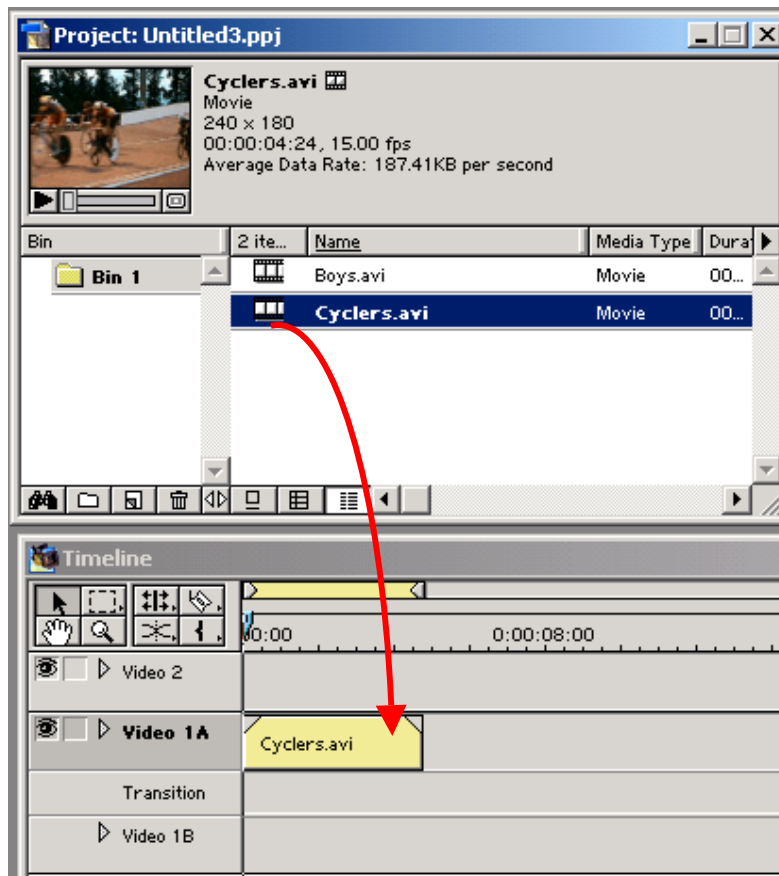


จากนั้นให้ทำการ Import ไฟล์ชื่อ Cyclers มากอีก 1 ไฟล์จาก Folder เดียวกัน ซึ่งภายหลังที่ Import มาทั้งคู่แล้วก็จะปรากฏมีชื่อไฟล์อยู่ในหน้าต่าง Project Bin ซึ่งเราจะสมมุติว่า 2 ไฟล์นี้ได้จากการ Capture ภาพวิดีโอเข้าเครื่องซึ่งจำเป็นต้องมีการตัดต่ออยู่ด้วย หรืออาจเป็นการดัดสำหรับ Capture วิดีโอเครื่องโดยเฉพาะก็ได้

จากรูปขวามือ จะเห็นว่าจะมีไฟล์วิดีโออยู่ 2 ไฟล์
จากการ Import เข้ามาใน Project Bin

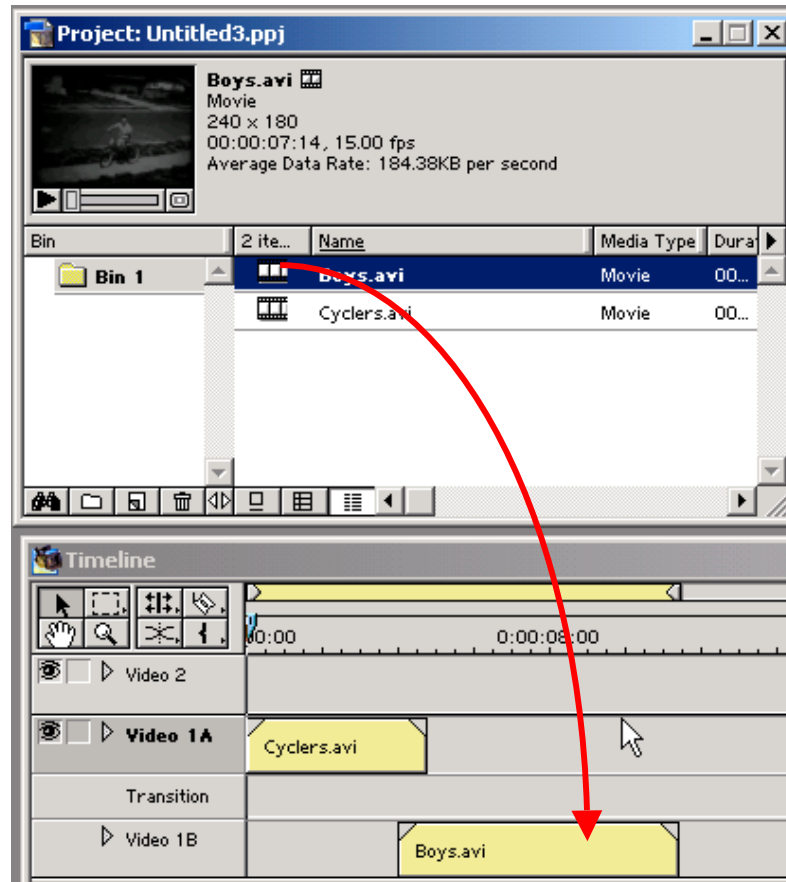


2. ให้ลาก Cyclers.avi จากหน้าต่าง Project Bin ไปปล่อยใน Timeline ช่อง Video 1A ดังรูป



หมายเหตุ ความจริง Video ที่ Import เข้ามาจะต้องมีการ Mark In / Out หรือ Trim บางส่วนออกไปก่อนเลือกใช้ส่วนที่ต้องการจริง ๆ เท่านั้นเพราะการ Capture จาก ภายนอกจะทำแบบต่อเนื่องแล้วจึงนำมาตัดภายหลัง ในกรณีนี้สมมุติว่า ทุก Clip สมบูรณ์สามารถใช้งานได้ทันที

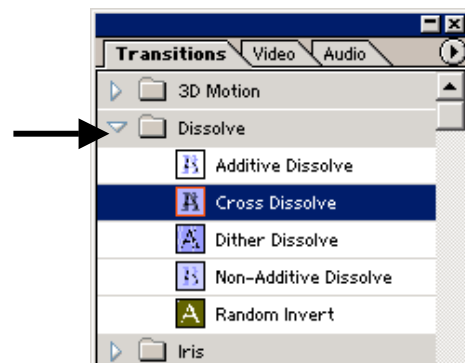
3. ลาก Boys.avi ไปวางลงในช่อง Video 1B โดยให้วางซ้อนมาด้านขวาในลักษณะเหลื่อมกันเล็กน้อย



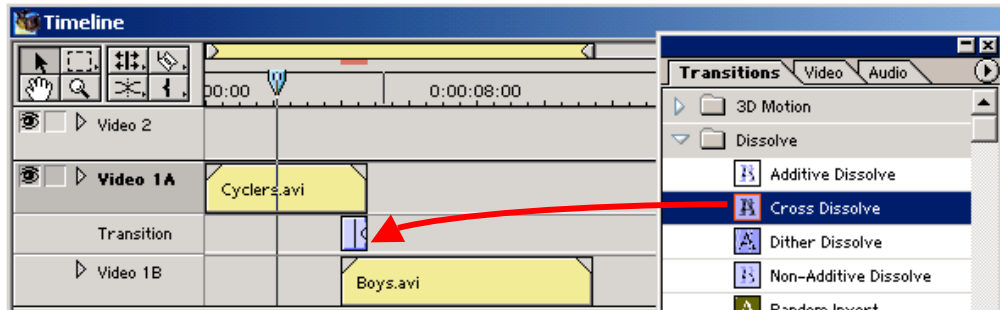
4. กดปุ่ม Play ในหน้าต่าง Monitor เพื่อดูผล เราจะได้เห็นผลการทำงาน คือเริ่มที่กลุ่มจักรยานซึ่งเป็น Clip แรก จากนั้นก็จะต่อด้วย Clip ที่สองคือเด็กปั่นจักรยาน



5. ทดลองแทรกลูกเล่น Transition โดยอันดับแรกต้องมาทำงานที่หน้าต่าง Transition ในที่นี้เราจะเลือกชุด Dissolve คลิกที่สามเหลี่ยมหน้าชุด Dissolve จะทำให้เห็น Transition ชุด Dissolve ทั้งหมด

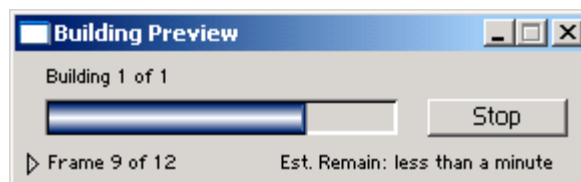


6. ลาก Transition ที่ต้องการไปใช้ ในที่นี้สมมุติว่าเราเลือก Cross Dissolve ให้ลาก Cross Dissolve ไปวางใน Track Transition ตรงรอยต่อระหว่าง video 1A และ 1B



7. ต้องการดูผลการทำงาน อันดับแรกต้องทำการ Render ก่อน แต่ก่อนที่จะ Render เราต้อง Save งานก่อน คลิกเมนู File > Save ตั้งชื่อไฟล์ตามใจชอบ หลังจาก Save เรียบร้อยแล้ว

ไปที่เมนู Timeline > Render Work Area จะปรากฏมี Render Progress ดังรูป รอจนกว่าจะเสร็จซึ่ง หน้าต่างนี้ก็จะหายไปเอง



คลิกปุ่ม Play จาก Monitor คอยสังเกตช่วงเปลี่ยนจากอีก Clip ไปอีก Clip จะมีการค่อย Fade แบบค่อย ๆ ช้อนอีกภาพหนึ่งขึ้นมาในขณะที่อีกภาพค่อย ๆ หายไปในลักษณะแทนที่กัน



เมื่อใด ที่ต้อง Render วิธีสังเกตไม่ยาก ให้ดูจาก Timeline เห็นอบรรทัด Time Scale ถ้ามีแถบสีแดงเมื่อไร นั่นแสดงว่าต้องการทำการ Render

