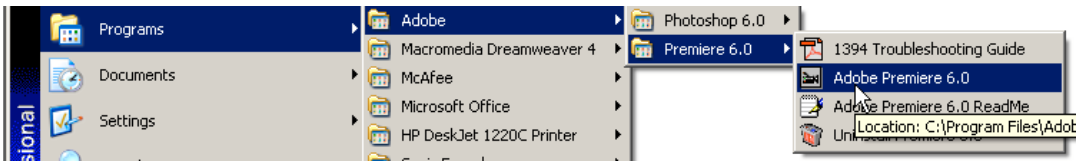
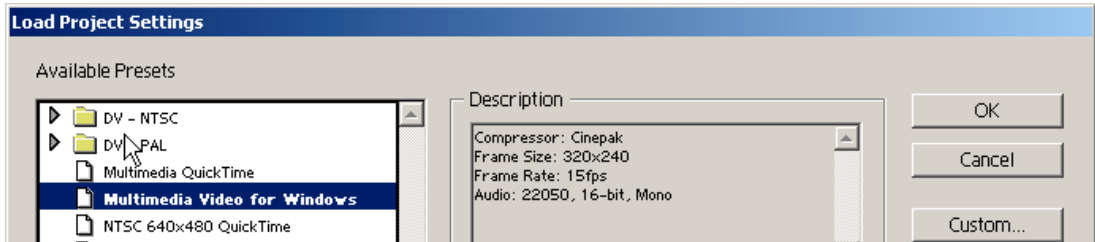


ตัดต่อ Video แบบมือใหม่

1. เปิดโปรแกรม Adobe Premiere ขึ้นมาทำงาน



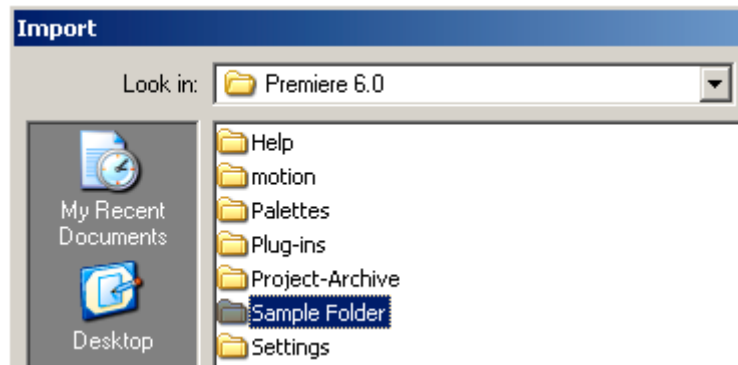
2. ให้เลือก Video Format เป็น Multimedia Video for Windows แล้วคลิกปุ่ม OK



3. ให้ทำการ Import ไฟล์ video จากโฟลเดอร์ Sample มา 2 ไฟล์คือ boys.avi และ cyclers.avi โดยให้คลิกเมนู

File > Import > Files

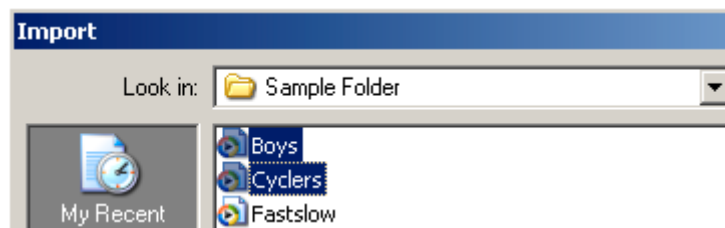
ดับเบิลคลิกที่ Sample Folder



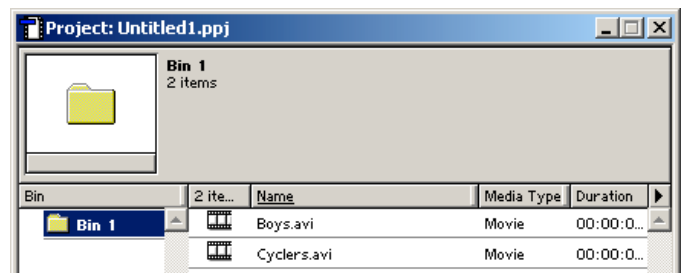
คลิกเลือกไฟล์ boys.avi แล้วกดปุ่ม

Ctrl คลิกที่ไฟล์ Cyclers.avi แล้วคลิกปุ่ม

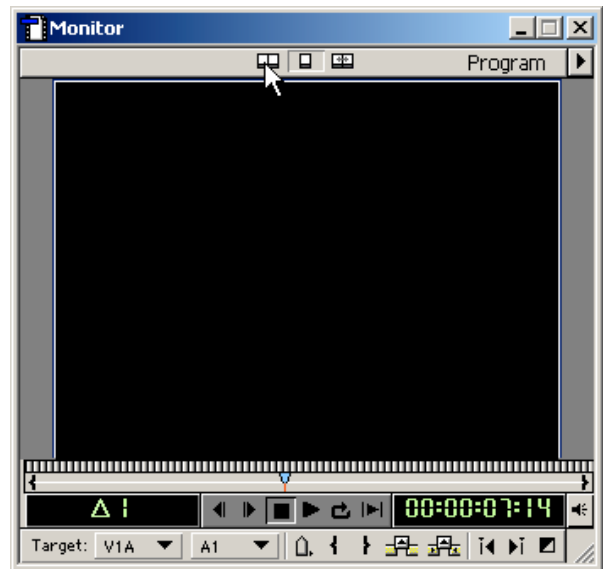
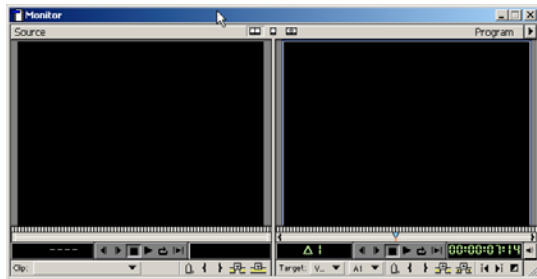
Open



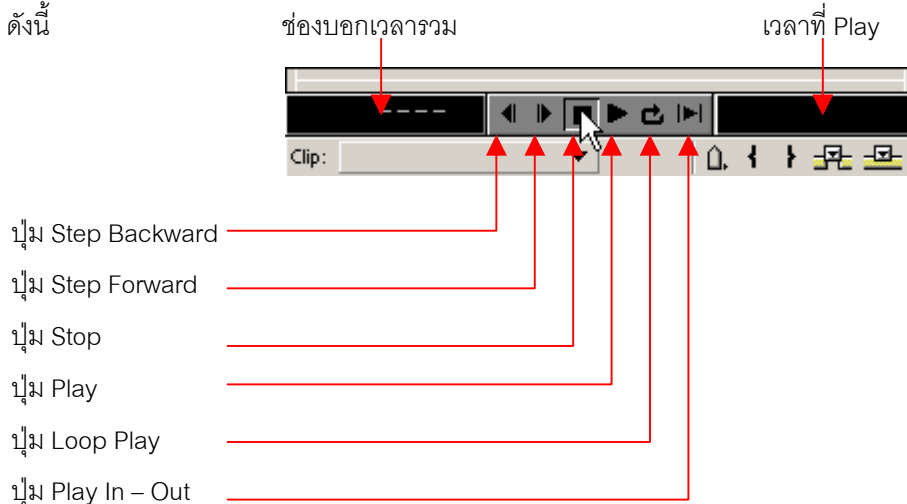
4. ไฟล์ทั้ง 2 จะมาอยู่รวมใน หน้าต่าง Project Bin



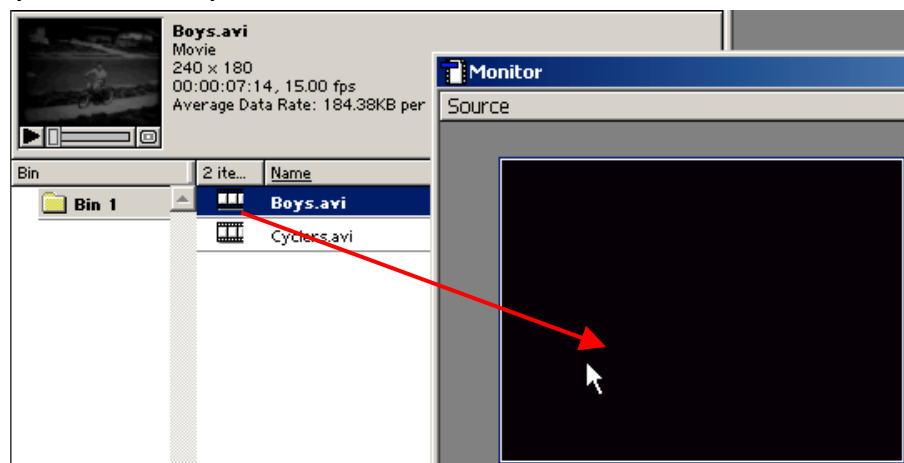
5. มาที่หน้าต่าง Monitor ปกติหน้าต่างนี้จะมีไว้เพื่อแสดง Output ของ Video ออกมา ธรรมดาจะมีช่องเดียว เราสามารถเปลี่ยนเป็น 2 ช่องซึ่งเราเรียกว่า Dual View โดยการคลิกที่ปุ่มเปลี่ยนมุมมองด้านบน



6. คราวนี้ Monitor จะแบ่งเป็น 2 ช่องคือ source และ program ช่อง Source นั้นมีไว้เพื่อตัดแต่งต้นฉบับก่อนนำไปใช้ใน Timeline ส่วน Program นั้นมีไว้เพื่อดู Output ขั้นสุดท้ายหรือดู Output จาก Timeline แต่ทั้ง 2 ช่องจะมีเครื่องมือเหมือนกัน ดังนี้



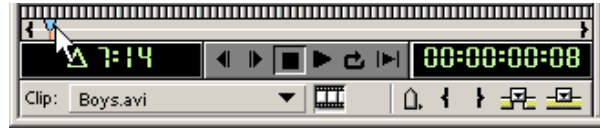
7. ให้ลาก ไฟล์ Boys.avi จากช่อง Project Bin ไปใส่ไว้ในช่อง Source Monitor



หลังจากลากมาวางในช่อง Source แล้วจะปรากฏ Video ในช่อง Source ซึ่งเราจะทำการตัดทอนส่วนที่ไม่ต้องการออกหรือเลือกไว้ในส่วนที่ต้องการเท่านั้น การตัดทอนก็เพียงกำหนดจุด(mark) in - out ด้วยเครื่องมือ { } เท่านั้นเอง

หลังจากลาก boys.avi มาวางในช่อง source แล้ว ให้ทดลองคลิกปุ่ม Play เพื่อชมภาพเคลื่อนไหว คลิกปุ่ม Stop เพื่อหยุดการ play ภาพ คลิกปุ่มอื่น ๆ เพื่อดูผลการทำงาน

เราสามารถลากที่สามเปลี่ยนสีฟ้าเล็ก ๆ ที่อยู่เหนือปุ่มต่างๆ เพื่อดูภาพ Video ได้ อาจเรียกว่า play แบบ Manual ก็ได้



8. เริ่ม mark in - out เพื่อเลือก shot ของ Video ที่ต้องการ ให้ทำการลากสามเหลี่ยม พร้อมกับใช้ปุ่ม Step Forward Backward ช่วยกำหนดก็ได้

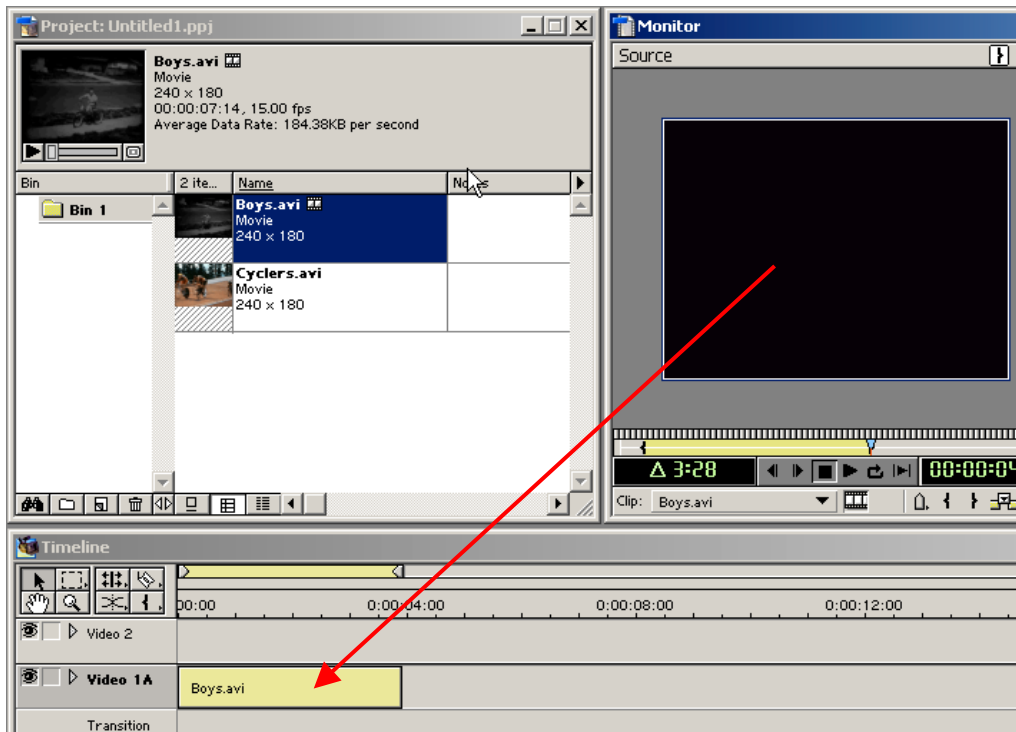
จากนั้นให้คลิกปุ่ม { ซึ่งจะอยู่ได้ตัวเลข 00:00:00:00 แล้วทำการลากเมาส์ต่อหรือ play ต่อไปจนถึงจุดที่ต้องการ (ไม่ใช่ทั้งหมด) แล้วคลิกปุ่ม } เพื่อทำการ mark out



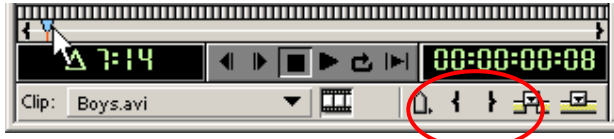
สังเกต หลังจาก mark out แล้วจะเกิดแถบสีเหลืองอมเขียวในแถบเท่านั้นที่เท่ากับเป็นการ mark แล้วว่าจะใช้ shot ใดใน Video Clip ทั้งไฟล์



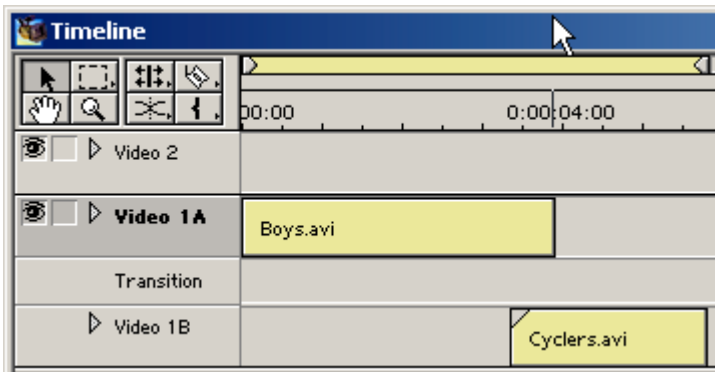
9. ลากเมาส์จากช่อง Source ไปวางลงใน Timeline ในช่อง Video 1A



10. ต่อไปเราจะทำการ mark อีก 1 ไฟล์คือ Cyclers.avi ให้ลาก Cycles.avi จากหน้าต่าง Project Bin มาวางในช่อง Source แล้วให้ทำการ Mark In – Out เพื่อเลือก Shot ที่ต้องการ เช่นอาจ mark ไว้ครั้งแรก แต่ในความเป็นจริงเราคงต้อง play ซ้ำแล้ว ซ้ำเล่าเพื่อเลือก shot ที่ดีที่สุด ในที่นี้ให้มองข้ามจุดนั้นไปก่อน เพื่อให้เข้าใจวิธีการมากกว่าความเป็นจริง เมื่อทำการ mark in กดปุ่ม { และ } ในช่องแถบเครื่องมือ Source



เรียบร้อยแล้วให้ลากไปวางใน Timeline ช่อง Video 1B ในลักษณะเยื้องทับซ้อนกันเล็กน้อยดังรูป

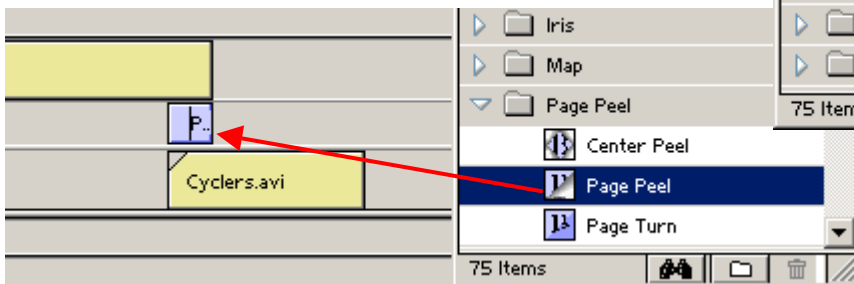
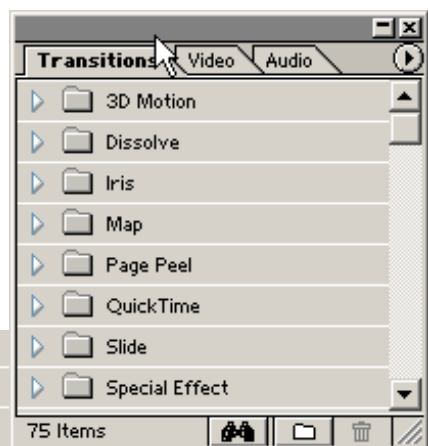


ให้คลิกปุ่ม Play ในช่อง Program เพื่อดูผลการทำงาน จากการตัดต่อ

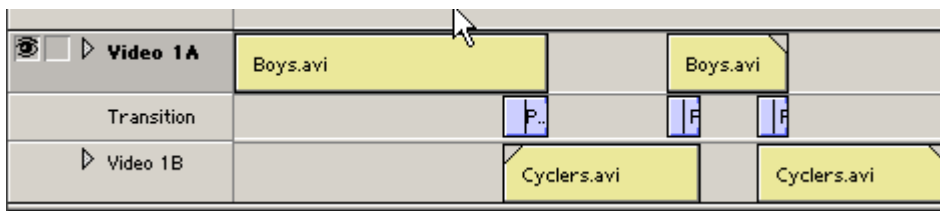
11. กำหนด Transition เพื่อเพิ่มความสวยงามของงาน ให้ดูว่ามี แถบเครื่องมือ Transition อยู่หรือไม่ หากไม่มีให้เปิดได้จากเมนู

Windows > Show Transitions

ปกติจะติดตั้งอยู่ด้านล่างขวาของหน้าต่าง การทำงานก็เหมือนกัน การกำหนด Transition ของ Power Point นั้นเอง ให้เลือกชุด Transition ที่ต้องการโดยคลิก 3 เหลี่ยมหน้า set ที่ต้องการ แล้วลากไปวางใน แถบ Transition ที่อยู่ระหว่าง Video 1A กับ 1B



12. ลาก boys.avi มาวางในช่อง Source อีกครั้ง ทำการกำหนดจุด mark in – out ใหม่ แล้วลากไปวางลงใน Timeline ทำแบบเดียวกันกับ Cyclers.avi ด้วย



ป้อน Transition เข้าไปในแต่ละช่วงต่อ แล้วทำการ Save Project แล้วให้ทำการ Render Timeline คลิกเมนู

Timeline > Render Work Area

เสร็จแล้วดูผลลัพธ์โดยคลิกปุ่ม Play ที่ช่อง Program